

- BRONNEN**
- Financiën
 - Human Capital
 - Technologie
 - Goederen
 - Omgeving
 - Infrastructuur
 - Intellect
 - Sociaal & relaties

Het waardecreatiemodel start met de input van diverse soorten hulpbronnen uit onze omgeving.

BIJDRAGEN AAN EEN EERLIJKE, DUURZAME EN DIGITALE SAMENLEVING

Vervolgens creëert de UT waarde door het inzetten van onze stakeholders, competenties, waarden en activiteiten.

De waardecreatie van de UT levert output op. Deze draagt bij aan sociale- en technische innovaties en aan transities van maatschappelijke sectoren.

- OUTPUT**
- Katalysator van ecosystemen
 - Een veilige en stimulerende werk- en leeromgeving
 - Getalenteerde alumni en medewerkers in duurzame loopbanen
 - Ontwikkeling kennis en kern technologieën
 - Duurzame en people-first oplossingen
 - Innovaties voor het grensvlak tussen techniek en samenleving

IMPACT

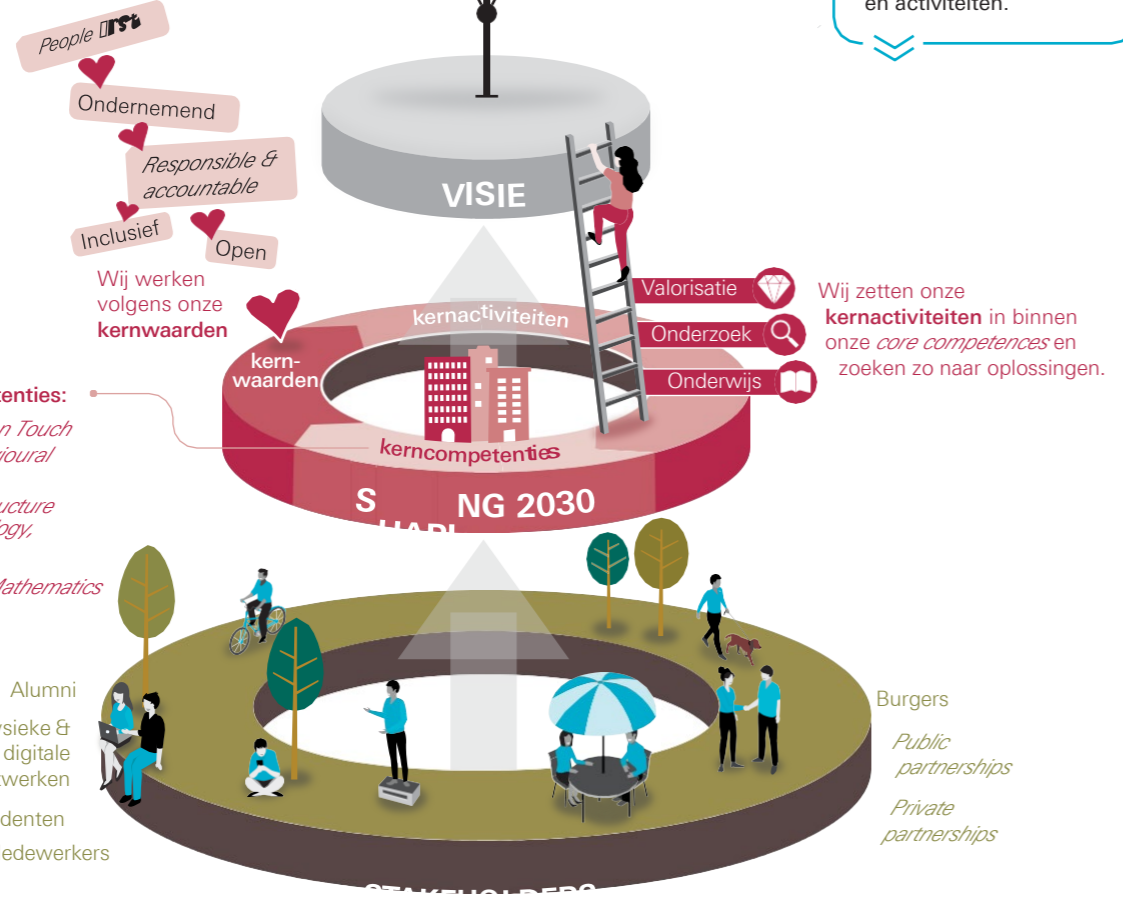


SHAPING SOCIETY
Challenges guiding principle in education & research
Sustainable environment

SHAPING CONNECTIONS
Connected communities
Citizen science movement

SHAPING INDIVIDUALS
Academic Social Entrepreneurship
Talent development

Via uiteenlopende wegen heeft dit maatschappelijke impact, waarmee wij bijdragen aan de oplossing van vraagstukken op het gebied van mens, maatschappij en verbindingen. In onze verslaglegging en verantwoording concentreren we ons steeds meer op deze impact. Dit jaarverslag is een voorbeeld van deze benadering.



MAATSCHAPPELIJKE UITDAGINGEN

Door een sterke combinatie van onze kernactiviteiten onderzoek, onderwijs en innovatie binnen de terreinen natuurwetenschappen, techniek, engineering en sociale en gedragswetenschappen dragen wij bij aan oplossingen voor deze uitdagingen. Dit doen we door co-creatie. Naast inhoudelijke onderzoeksthema's krijgt dit vorm door een

toename van challenge-based onderwijs en onderzoek. Hiermee creëren we oplossingen voor maatschappelijke uitdagingen in directe samenwerking met stakeholders. Focus op de domeinen Healthy living & better healthcare; Connected Communities en Sustainable environment.

- WE ANTICIPEREN OP:**
- de human capabilities agenda van de toekomst
 - aankomende energie-, klimaat-, material transitie en digitalisering
 - economische en sociale ontwikkeling van de regio en Nederland