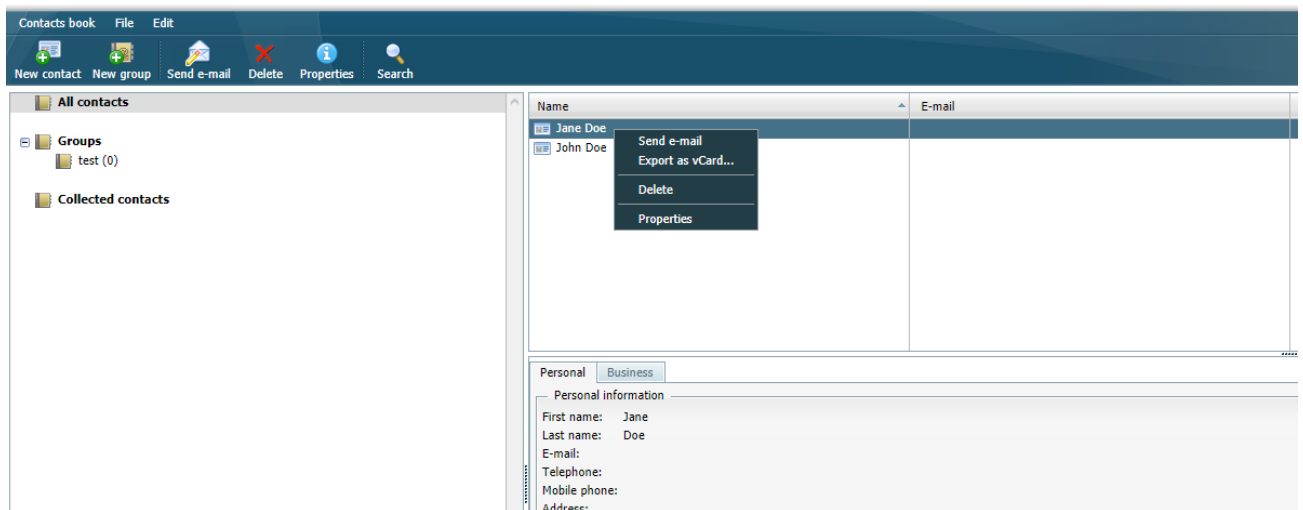


Importeren van contacten in Alumni Pages

Deze handleiding legt u uit hoe u uw contacten uit de oude portal kunt overzetten naar de nieuwe Alumni Pages. Volg hiervoor onderstaande stappen:

1. Log in op <http://utap-oldmail.webhare.net/> met uw s-nummer en wachtwoord.
2. Ga vervolgens naar het contactenboek, waar u elk contact kan exporteren door er met de rechtse muisknop op te klikken en exporteer vCard te selecteren. Doe dit voor elk contact en sla ze op in 1 locatie (dit maakt het importeren makkelijker).
3. Log nu in op de alumnipages (alumniportal.utwente.nl) en ga vervolgens naar de webmail.




4. Selecteer vervolgens Contacts en klik op Import aan de linkerzijde

5. Daarna kunt u op “Choose files” klikken

About

UNIVERSITY OF TWENTE.

 Back

Import contacts

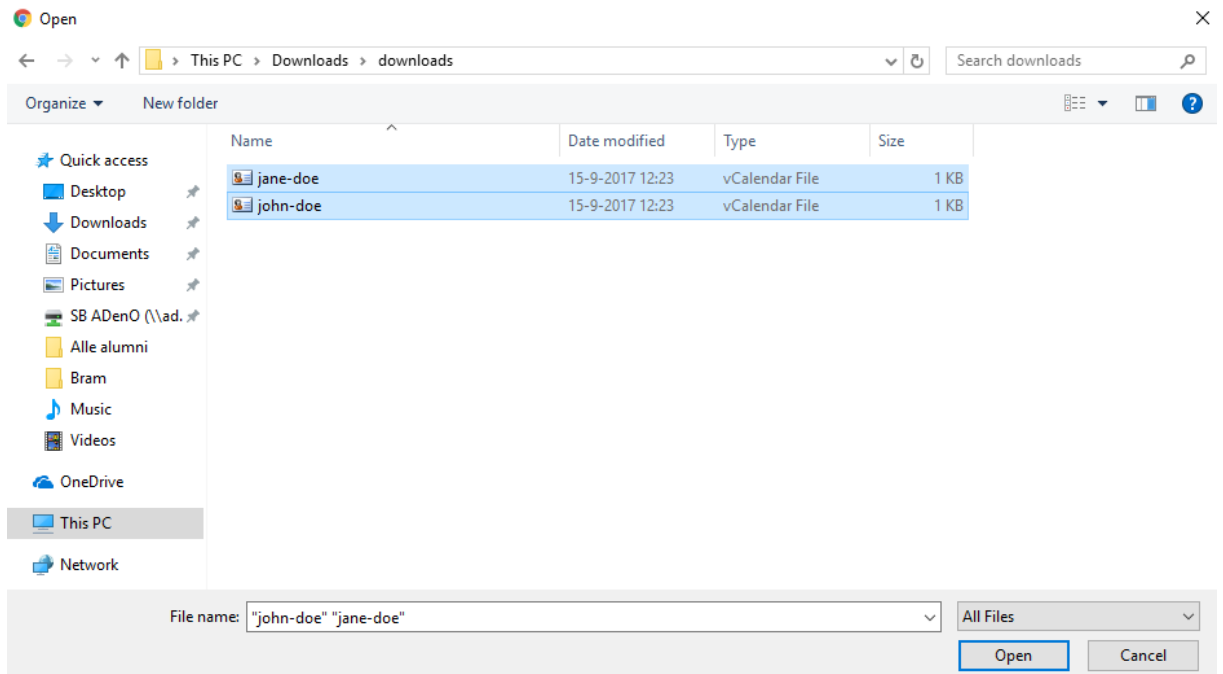
You can upload contacts from an existing address book.
We currently support importing addresses from the [vCard](#) or CSV (comma-separated) data format.

Import from file: **Choose Files** No file chosen

Import group assignments:

Replace the entire address book:

6. Nu kunt u meerdere contacten selecteren door naar de juiste locatie te gaan waar u de contacten heeft opgeslagen en vervolgens de CTRL (Control) knop ingedrukt te houden terwijl u alle contacten aanklikt of door CTRL + A te doen in de desbetreffende locatie (zorg dan wel dat er alleen contacten op deze locatie staan)



Mocht u verder nog vragen hebben, dan horen wij dit graag!

U kunt contact met ons opnemen door te mailen naar alumni@utwente.nl.