

Dear colleague,

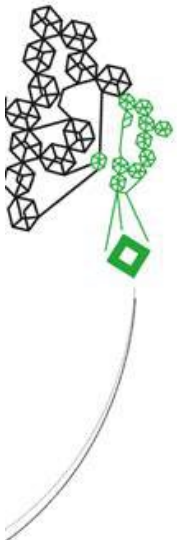
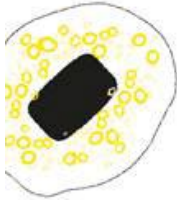
Our records show that you are almost sick for 12 months. In an earlier letter, we have informed you that this unfortunately will affect your salary. With this letter, we would like to explain the consequences in more detail.

Starting next month, your salary for hours not worked will be reduced to 70%. On hours worked (own work/adapted work/other work) you will of course receive your full salary. To ensure that you receive the correct salary each month, it is important that hours worked are registered timely and properly in Afas. Your unit's HR adviser or HR assistant can do this for you. It is recommended to update hours worked just once a month, preferably at the beginning of the month. This makes it easier to process for the payroll department.

Leave hours you take will also be paid at 100% salary. The payroll department will check whether you have requested leave in Afas every month and will then make sure correct payment is done. When you are on holiday leave, there are no reintegration obligations. You are not expected at work, do not have to visit the company doctor or be available to the UT. This therefore means that you take full leave. For example, If you reintegrate for 4 hours a day, but normally work 8 hours a day, you register a full day of leave. You will then receive 100% salary for that full day and not only for the 4 hours you are present during reintegration.

If you have any questions, or would like more information, please contact the HR service desk through [askHR](#) in the portal, or by email at [servicedesk-hr@utwente.nl](mailto:servicedesk-hr@utwente.nl).

HR Services



Beste collega,

Uit onze administratie blijkt dat je binnenkort 12 maanden ziek bent. In een eerdere brief hebben we je al geïnformeerd dat dit helaas gevolgen zal hebben voor jouw salaris. Met deze brief willen we deze gevolgen nader toelichten.

Vanaf volgende maand zal jouw salaris over niet gewerkte uren verlaagd worden naar 70%. Over gewerkte uren (eigen werk/aangepast werk/ander werk) ontvang je uiteraard jouw volledige salaris. Om ervoor te zorgen dat je maandelijks het juiste salaris ontvangt, is het belangrijk dat gewerkte uren tijdig en goed geregistreerd worden in Afas. De HR-adviseur of HR-assistent van jouw eenheid kan dit voor je doen. Laat bij voorkeur niet vaker dan eens per maand de gewerkte uren aanpassen in Afas, zodat het ook voor de salarisadministratie overzichtelijk blijft.



Verlofuren die je opneemt worden ook tegen 100% salaris uitbetaald. De salarisadministratie zal maandelijks checken of je verlof aangevraagd hebt in Afas en dan voor de juiste uitbetaling zorgdragen. Als je verlof opneemt ben je volledig vrijgesteld van re-integratieverplichtingen. Je wordt dan niet op het werk verwacht, hoeft niet naar de bedrijfsarts en ook niet bereikbaar te zijn voor de UT. Dit betekent dan ook dat je volledig verlof opneemt. Als je 4 uur per dag re-integreert, maar normaal gesproken 8 uur per dag werkt, registreer je een volledige verlofdag. Je ontvangt dan voor die volledige dag 100% salaris en niet alleen voor de 4 uren die je tijdens de re-integratie aanwezig bent.

Mocht je nog vragen hebben, of meer informatie willen, dan kun je contact opnemen met de HR servicedesk, via [askHR](#) in het portaal of per e-mail via [servicedesk-hr@utwente.nl](mailto:servicedesk-hr@utwente.nl).

HR Services

