

Beddenmonitor.....

- kwaliteit en doelmatigheid
 - kosten
- ... door flexibiliteit**

Project in EZ Tilburg, Radboudumc, Hofpoort Woerden en JBZ Den Bosch

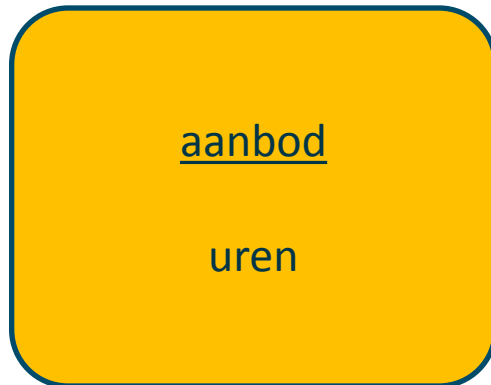
ir. Leo Berrevoets en ir. Windi Winasti

21 maart 2014

Inhoud presentatie

1. Wat is plannen?
2. Begrippen en analyses
3. Conclusie: er is wat te verbeteren ?
4. Flexibiliteit
5. Eindconclusie

Plannen: de uit



30 fte ?:
2 miljoen
euro



*kwaliteit
veiligheid
kostprijs
marktpositie*

- Vakanties
- Scholing
- Ziekte
- Bijzonder verlof
- Saldo uren
- Epb, senior-uren
- Jaarurensystematiek
- Budget in uren**
- Budget per dag**

- Acuut
- Gepland
- Variatie in lig



transpanter



simpeler...

$$30 - 8 = ?$$

$$2 + 2 = ?$$

$$25 / 5 = ?$$

$$3 \times 7 = ?$$

Kosten personeel

Verpleegkundige max. schaal 7 (45) (€2863)

€51.000 per jaar

Werkt netto ongeveer

1535 uren

Kostprijs per uur

€ 34

Kostprijs per dag

€ 269

=====

Verpleegafdeling met 25 fte

1.275.000 euro

Per dag

€3.500

Radboudumc

68 miljoen per jaar

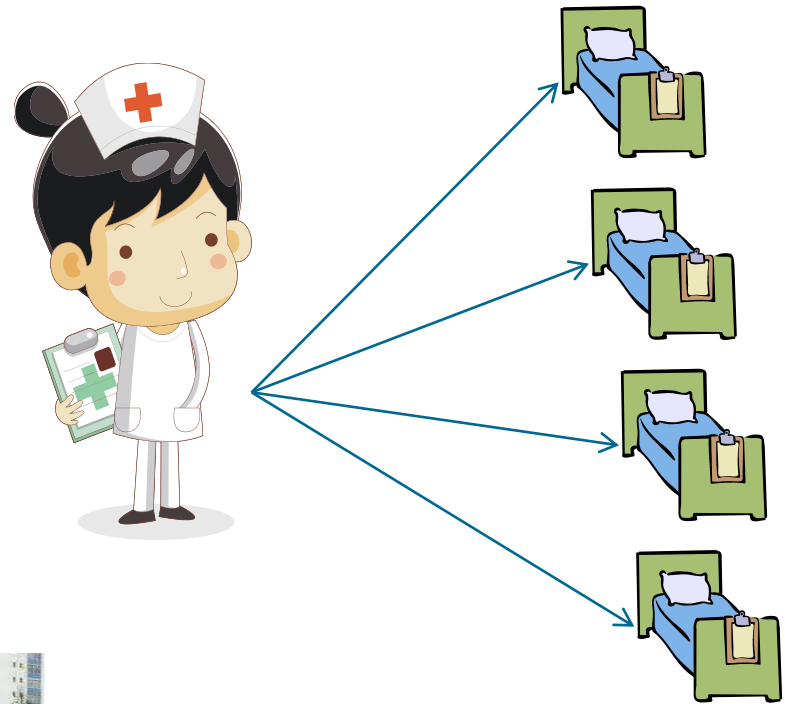


Verpleegindex: norm

Verpleegindex

- dagdienst 1 op 4
- avonddienst 1 op 5
- nachtdienst 1 op 8

Dus: maat voor zorgzwaarte...



Exclusief: acute functie



Indeling verpleegkundige inzet



Bruto netto factor

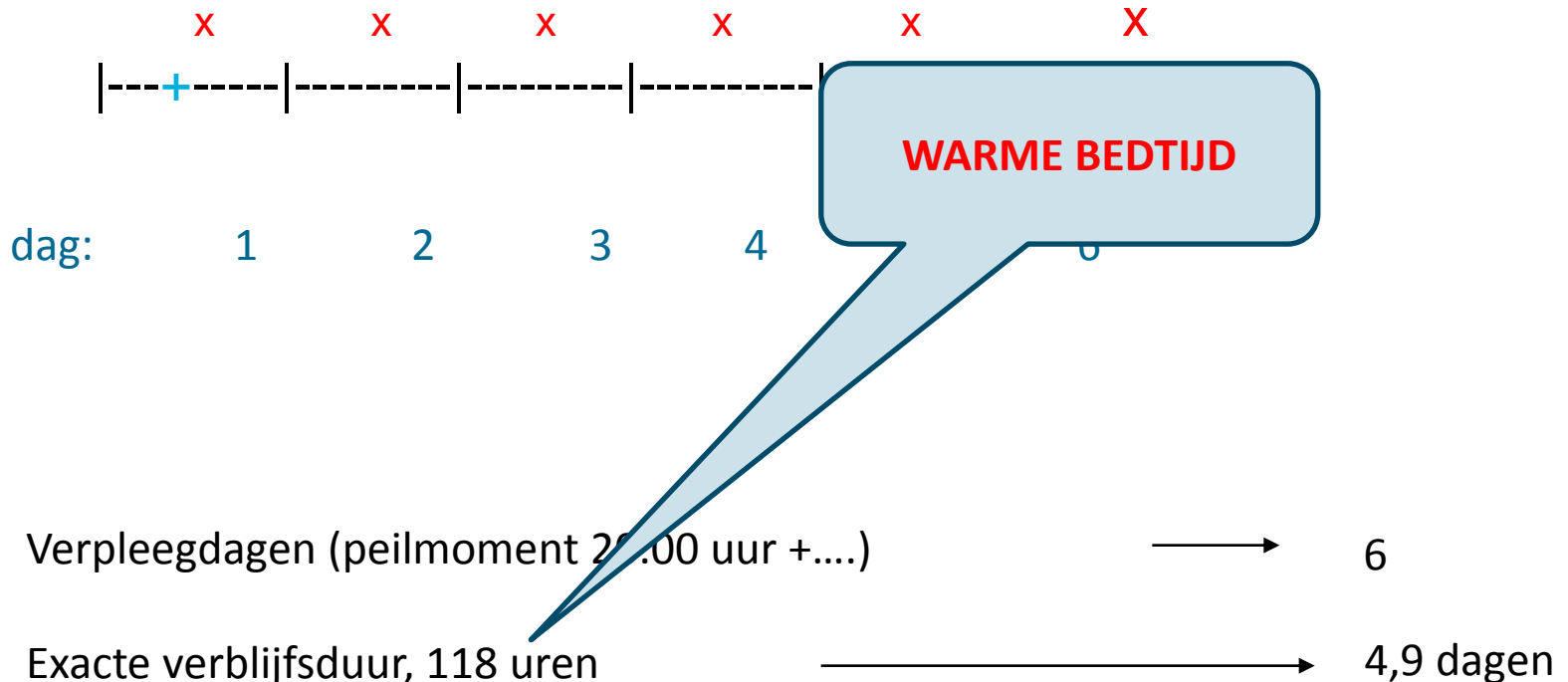
bruto jaaruren			1878
minus			- 319
-	bestemmingsverlof	- 50	
-	ziekte (3%)	- 54	
-	opleidingen	- 36	
-	verlof	- 179	
	a. vakantie	144	
	b. plb	35	
netto jaaruren			1560 uren per 1,0 fte

Bedbezetting: hoe meten we die?

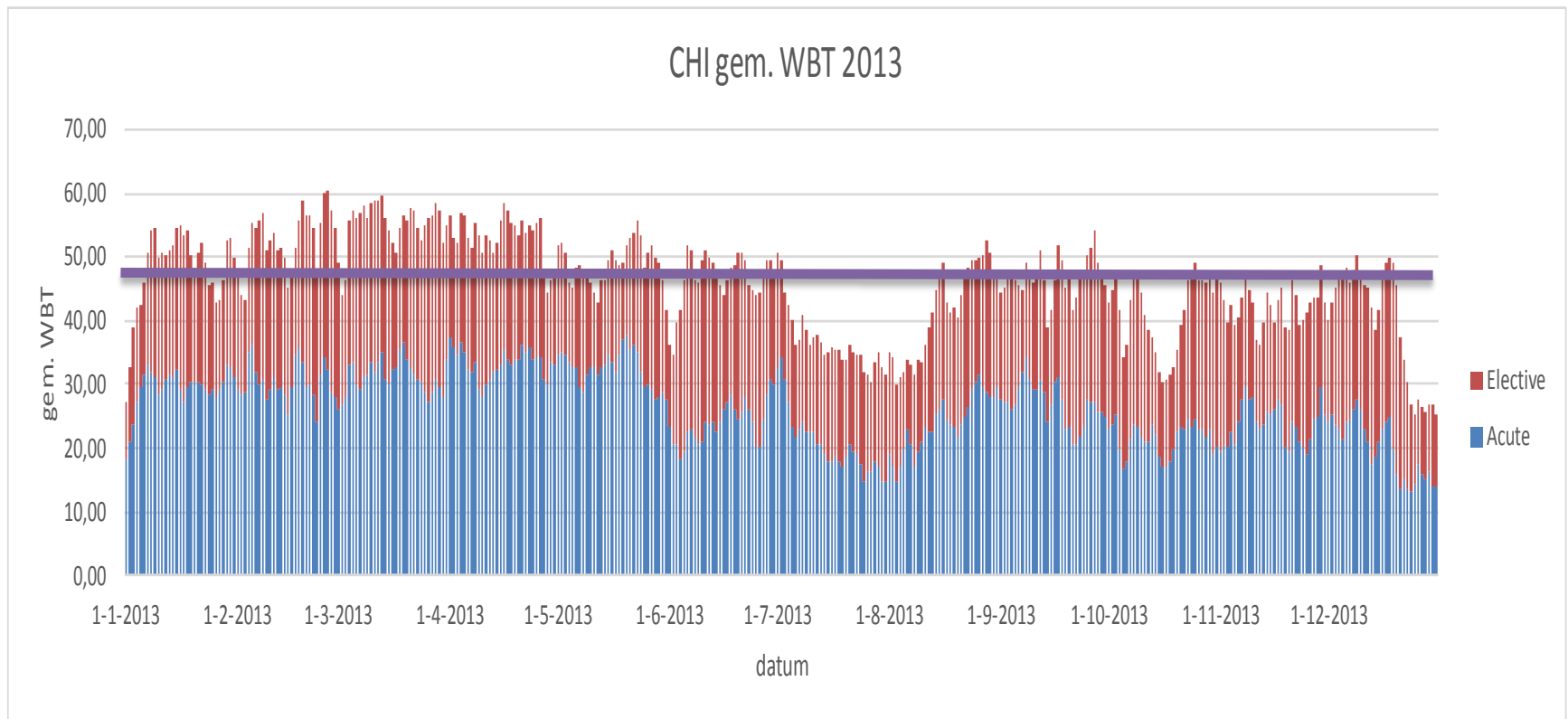
verpleegdagen en dagbehandelingen

Opname om 13:00 uur

Ontslag om 11:00 uur



Bedbezetting en variatie CHI afdeling



Vraag en aanbod

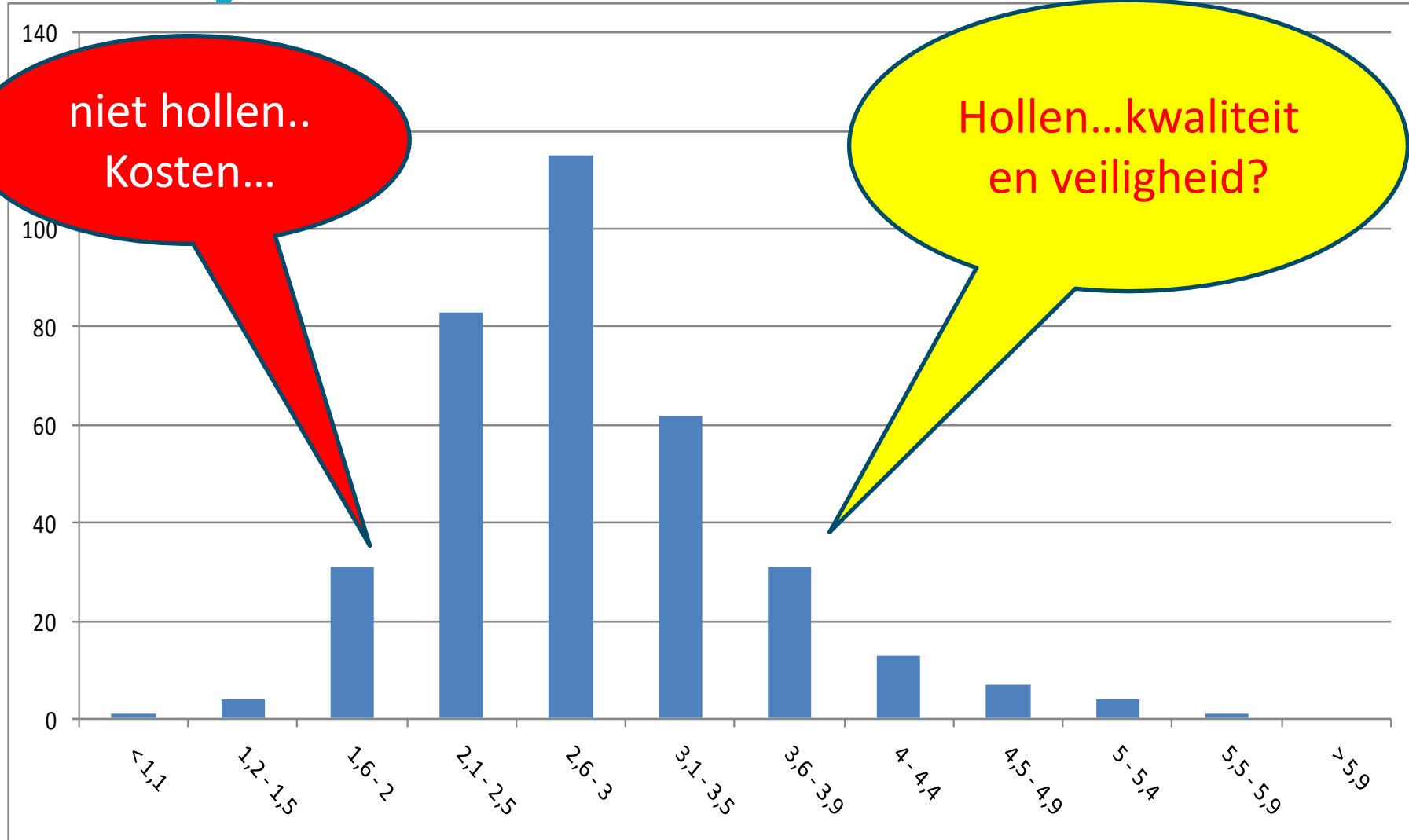


aantal patiënten (verpleegindex)

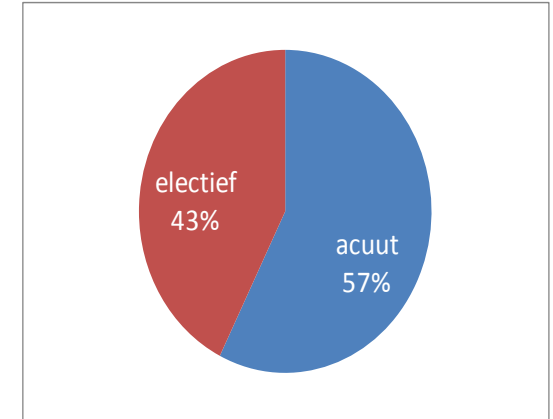
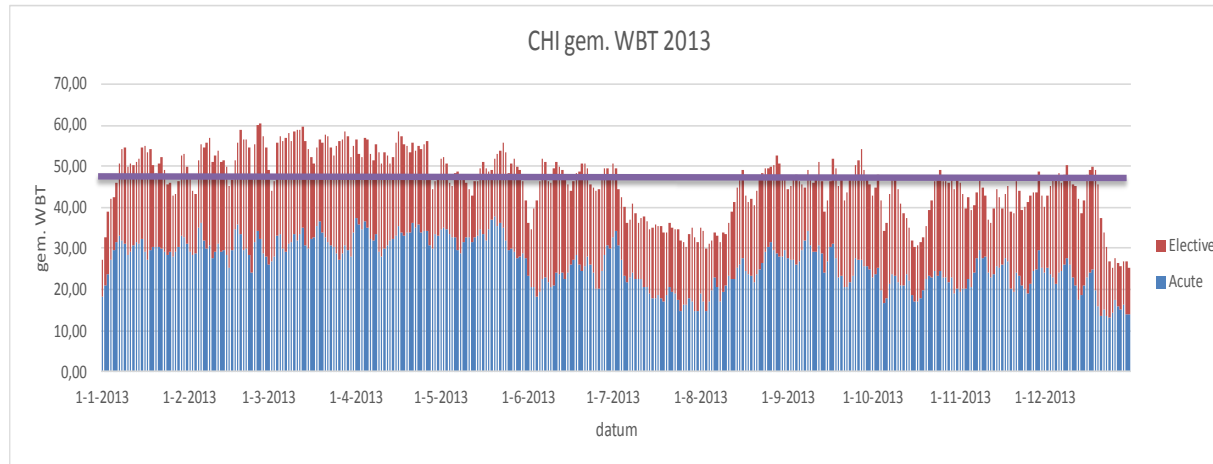


personeel

Praktijk: hollen en stilstaan....:

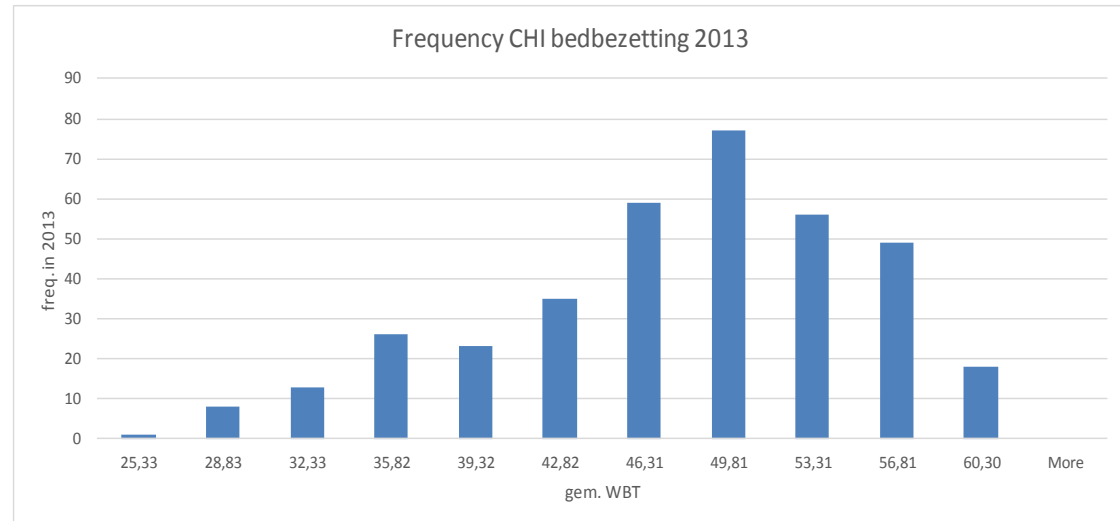


Kenmerken van CHI afdeling



Vraag

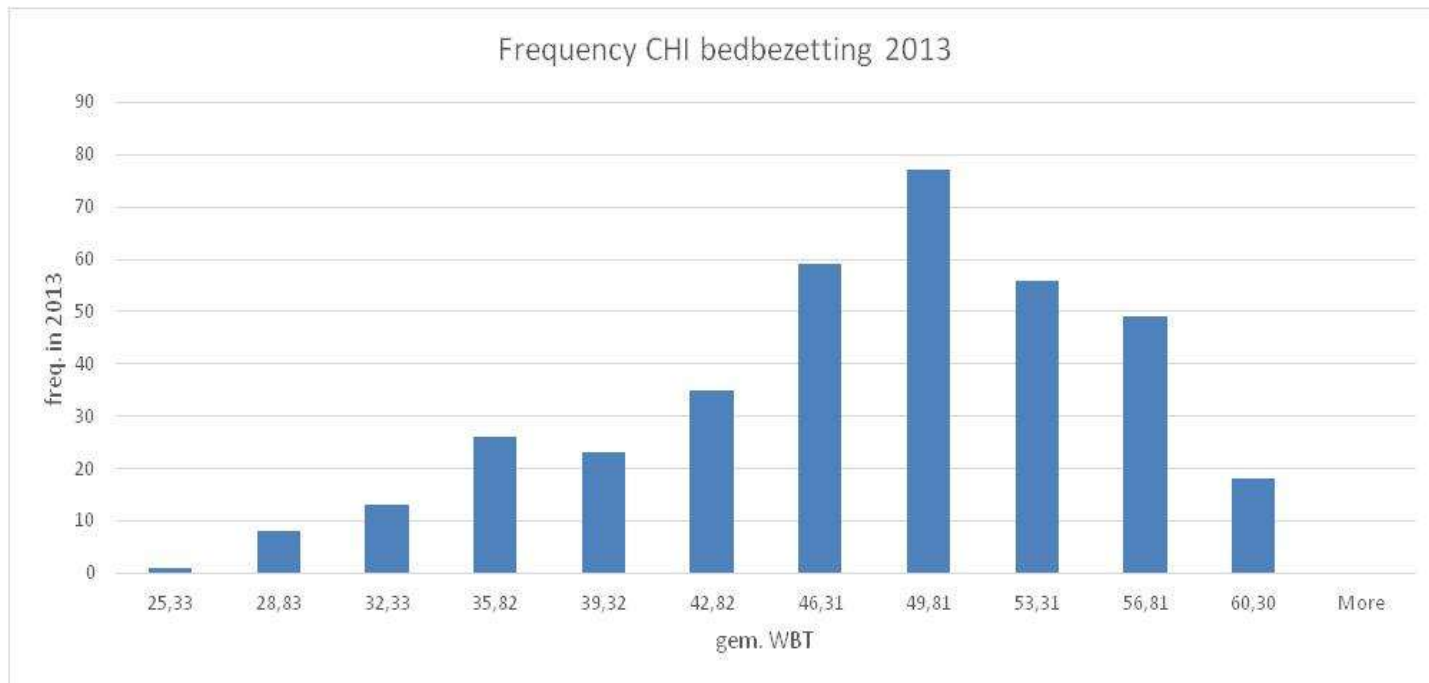
- onzekerheid
- veel variatie



Flexibiliteit d.m.v. “slack”

Begroten op **capaciteit** niet op **realiteit (bedbezetting)**

Voorbeeld: afdeling heeft capaciteit van 60 bedden; gem. 45 bezet



Bruto netto factor EZ

bruto jaaruren			1878
minus			- 319
- bestemmingsverlof		- 50	
- ziekte (3%)		- 54	
- opleidingen		- 36	
- verlof		- 179	
a. vakantie	144		
b. plb	35		
netto jaaruren			1560 uren per 1,0 fte

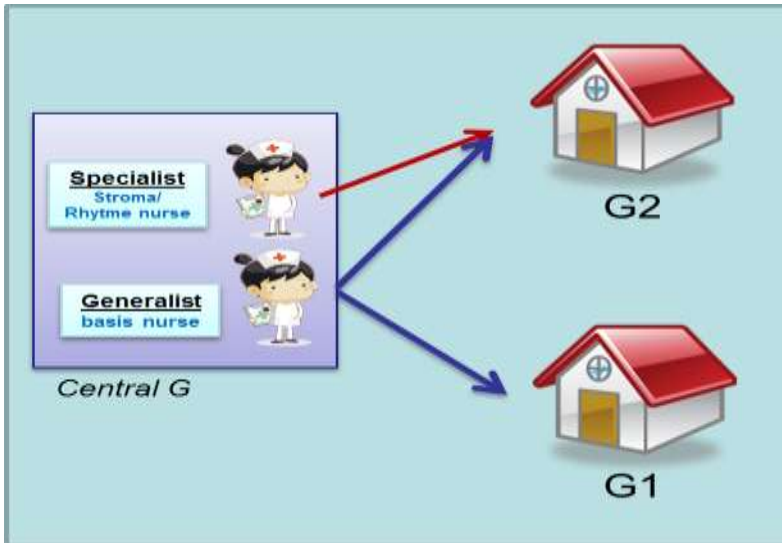


Flexibiliteit

- niet vervangen
- intern binnen afdeling
 - overhead ↔ patiëntenzorg
 - overuren maken c.q. opnemen
 - jaarurenregeling toepassen
 - min – max contracten
- intern in ziekenhuis
 - uitwisseling met andere afdelingen
 - interne flexpoule
- uitwisseling extern
 - detacheren
 - inhuren en uitzendkrachten



Flexibiliteit



Gezamenlijke basis
verpleegkundigen (70%?)

scholing voor meer flexibiliteit

Flexer verdient veel meer waardering !!

Ziekteverzuim in spaarpot *(pilot in EZ)*

Mobiflex

2 bronnen: op basis van reden van toewijzing:

1. Vaste toewijzing

1. Dekken van zwangerschapverlof
2. Tenminste 1 maand tevoren

2. Oproep - toewijzing

1. Stand by verpleegkundige elke morgen
2. Ter dekking bij ziekte of onverwacht hoge bedbezetting

Afdelingen

Ziekteverzuim niet bezetten maar in **spaarpot**

- flexibel deel: **54 uur** per fte;
- bij 30 fte: 30 maal 54 uur is 1,0 fte
- Inzetten indien nodig.....

Deel formatie wordt niet bezet (spaarpot)

Vraag 1: bedbezetting ?

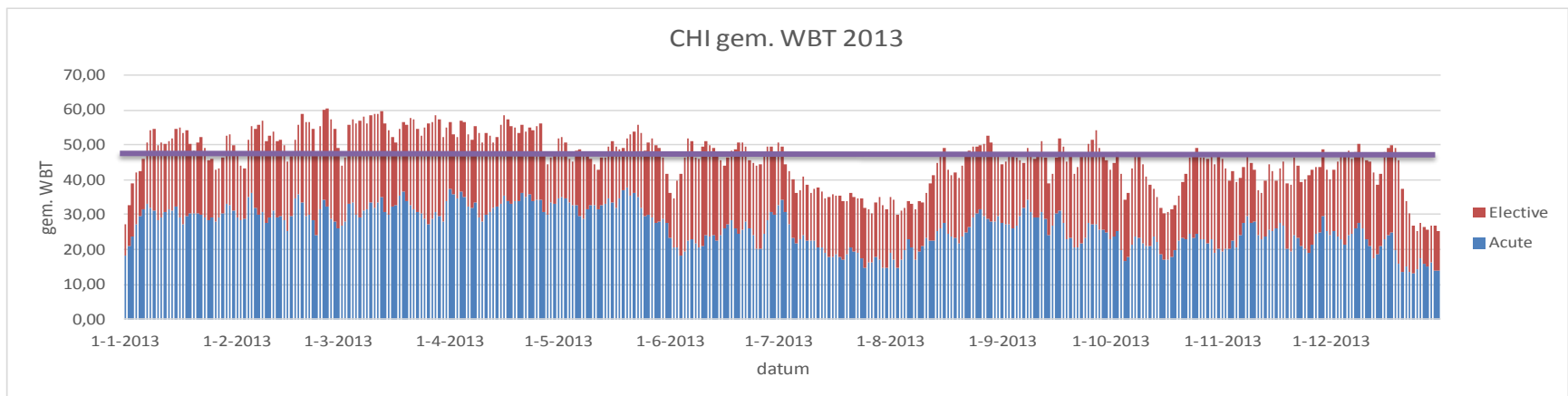
Vraag 2: verpleegindex?

Vraag 3: is vervanging noodzakelijk?

Is er wellicht iemand over?

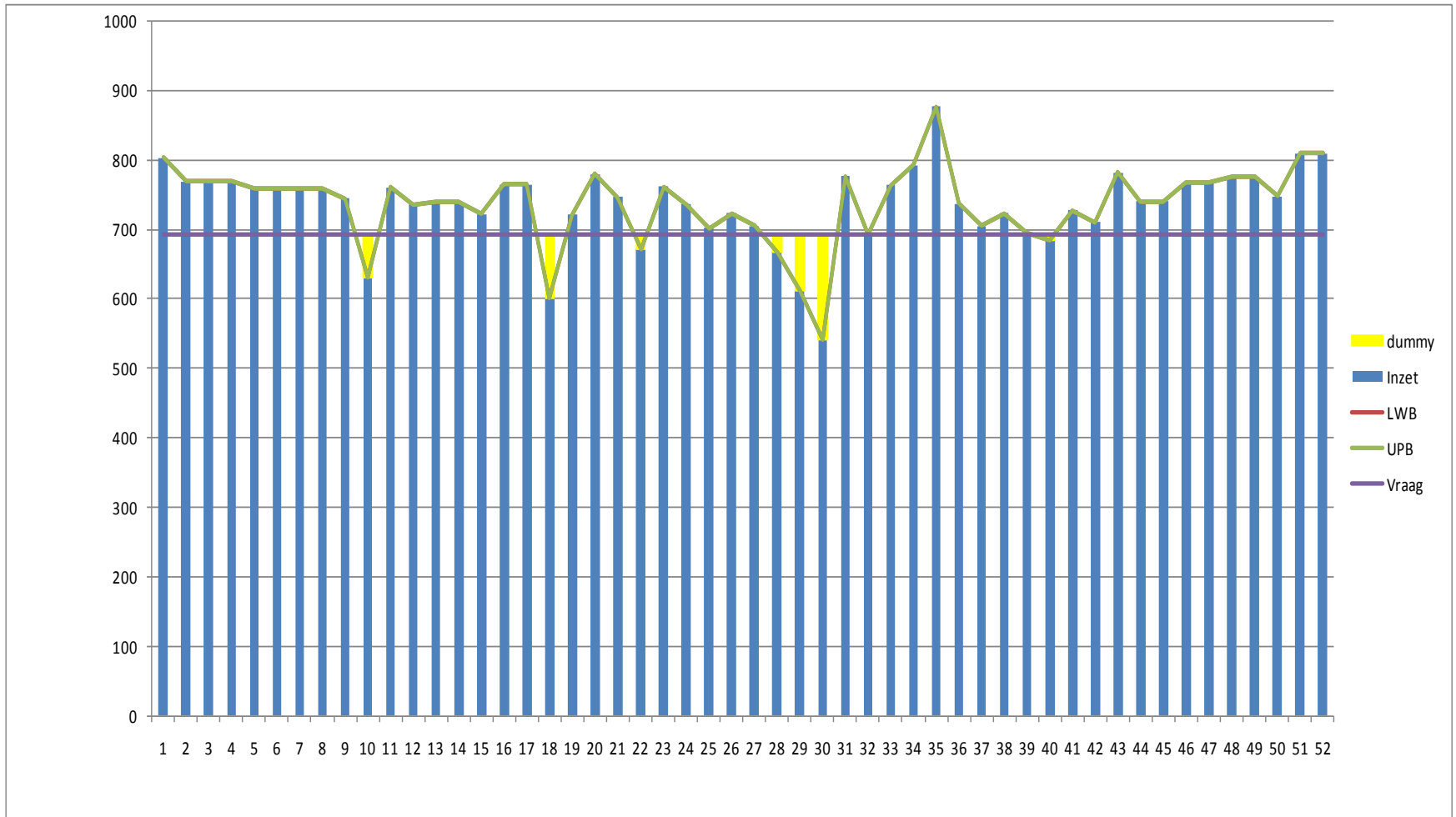
Scenario JUS

- Beschikbaarheid medewerkers varieert ook :
 - lestijd in voorjaar en najaar
 - vakantie: piek in zomerSoms medewerkers **over** in voor- en najaar; **tekort** in zomer
- JUS: bij 32 uur: **16** diensten in 4 weken; 10% JUS dan **14 tot 18** diensten
- Meer vakantie - mogelijkheden

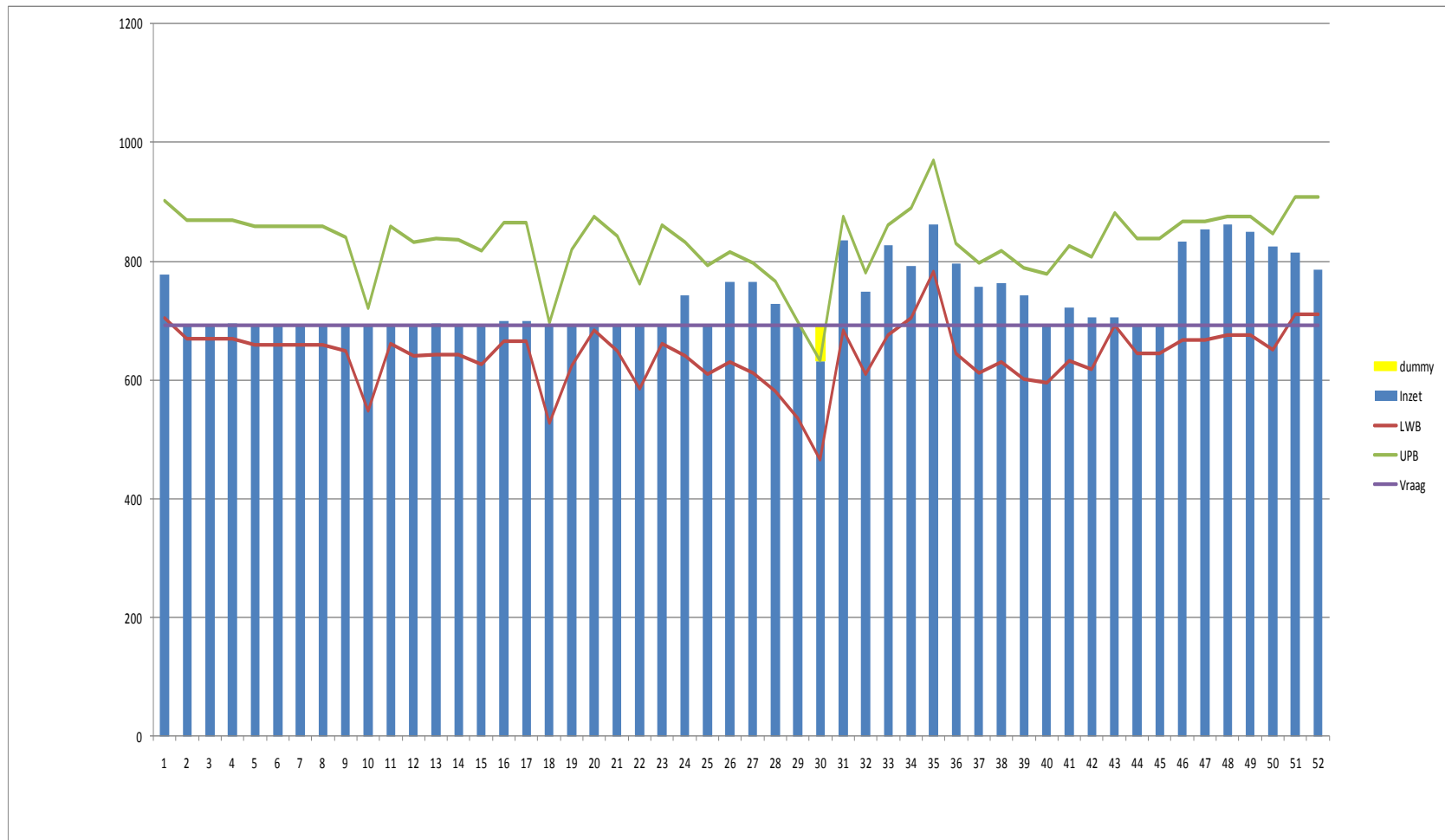


0% JUS

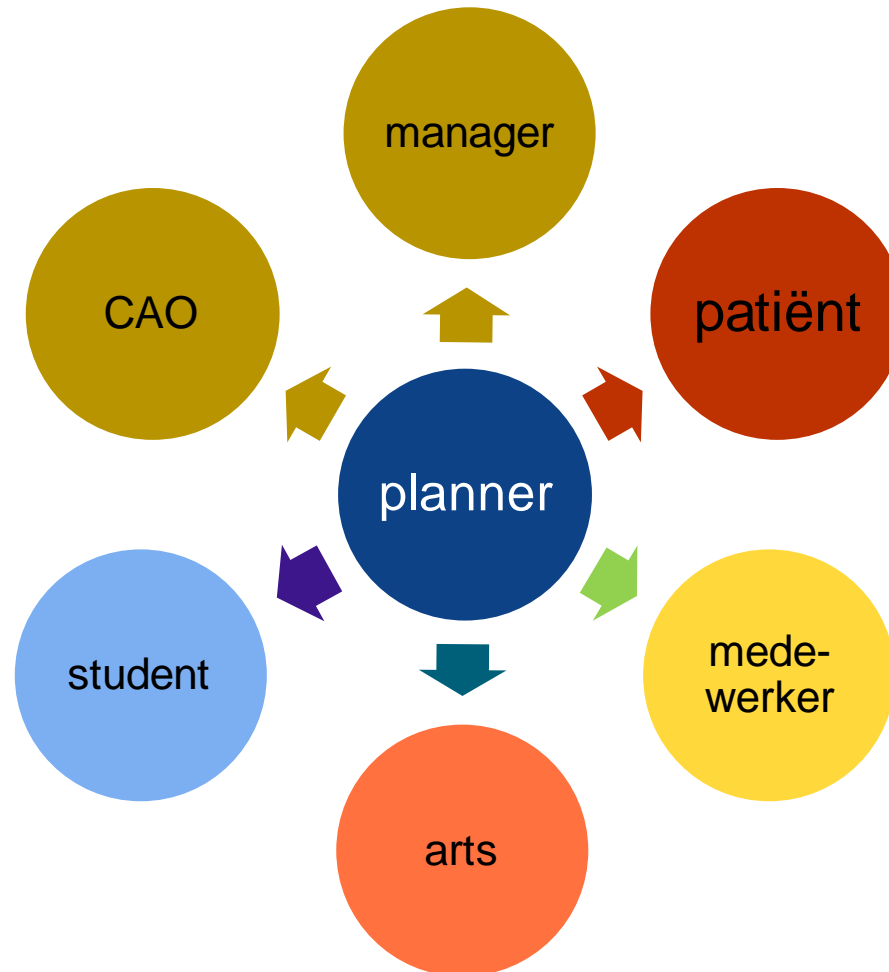
(dr. E van de Veen ORTEC i.s.m. onder andere W Winasti)



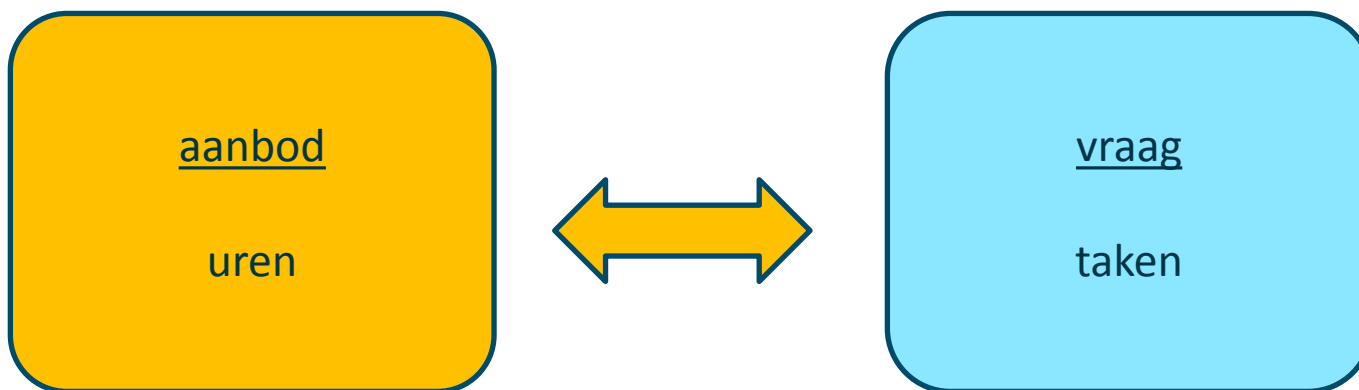
10% JUS




Roosteraar



Transparant gemaakt.....



Adequaat plannen van personeel.....

-is complex: vraagt goede scholing en leiderschap
-is belangrijk: vraagt managementinformatie
-vraagt normen: personeel  productie
- slimmer werken door flexibiliteit
- vraagt flexibiliteit van medewerkers (flex-toelage?)
-is goed voor kwaliteit en veiligheid

