

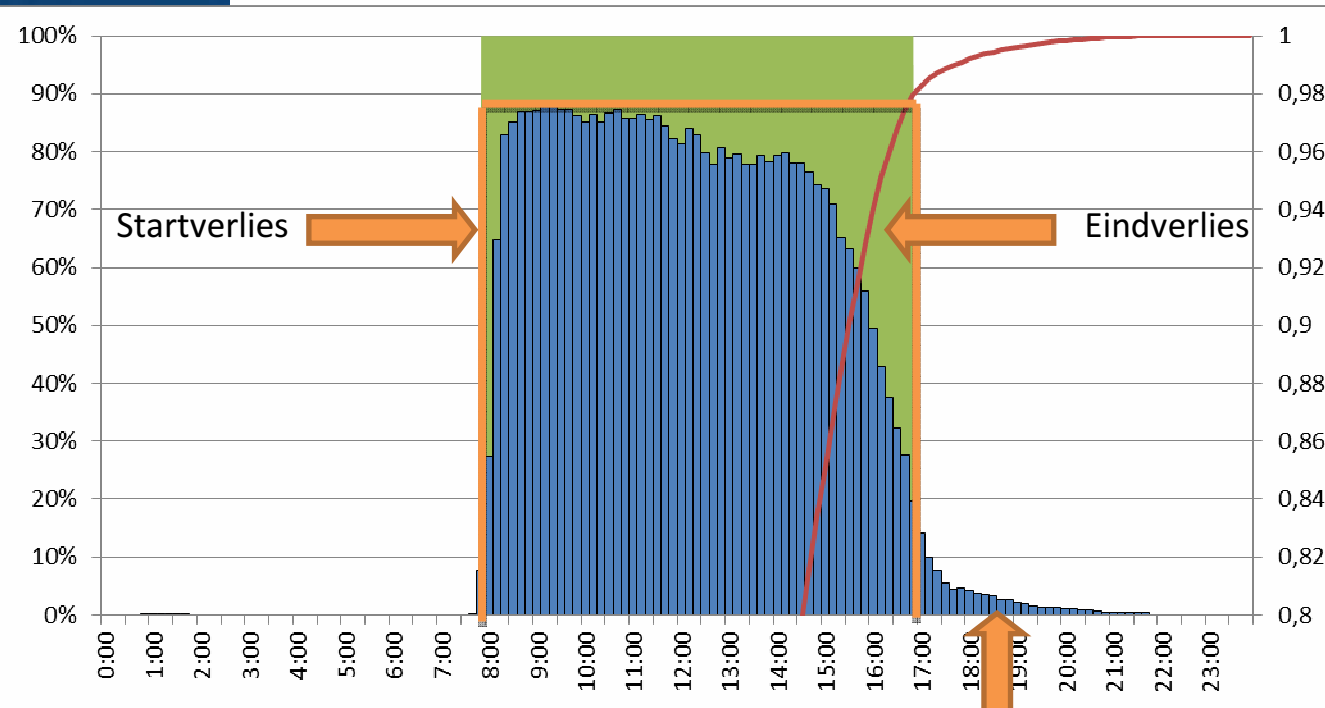


# Discussielunch

1: Eindbenutting versus uitloop

Isala klinieken

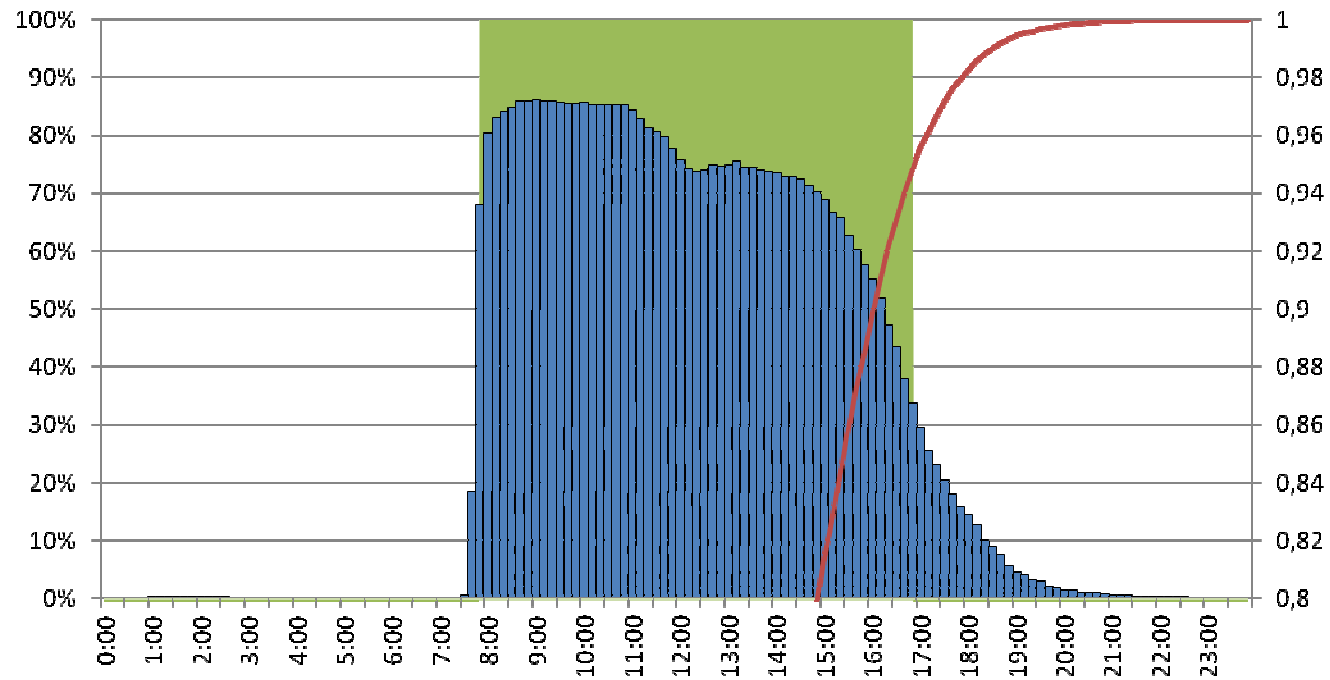
# Neurochirurgie



Uitloop

Isala klinieken

# ThoraxChirurgie



Weinig startverlies  
Veel uitloop



## Opmerkingen

- Startverlies van naar 0
- Middagdeel consequent minder gevuld
- Eindverlies en uitloop zijn twee kanten van dezelfde medaille
- Eindverlies is alleen te verminderen door voorspelbare ingrepen als laatste te plannen



**we**  
gaan verhuizen

3 augustus 2013

isala bouwt 

# Discussielunch

## 2: Kans op overbezetting versus benutting

Isala klinieken

## Onderzoek

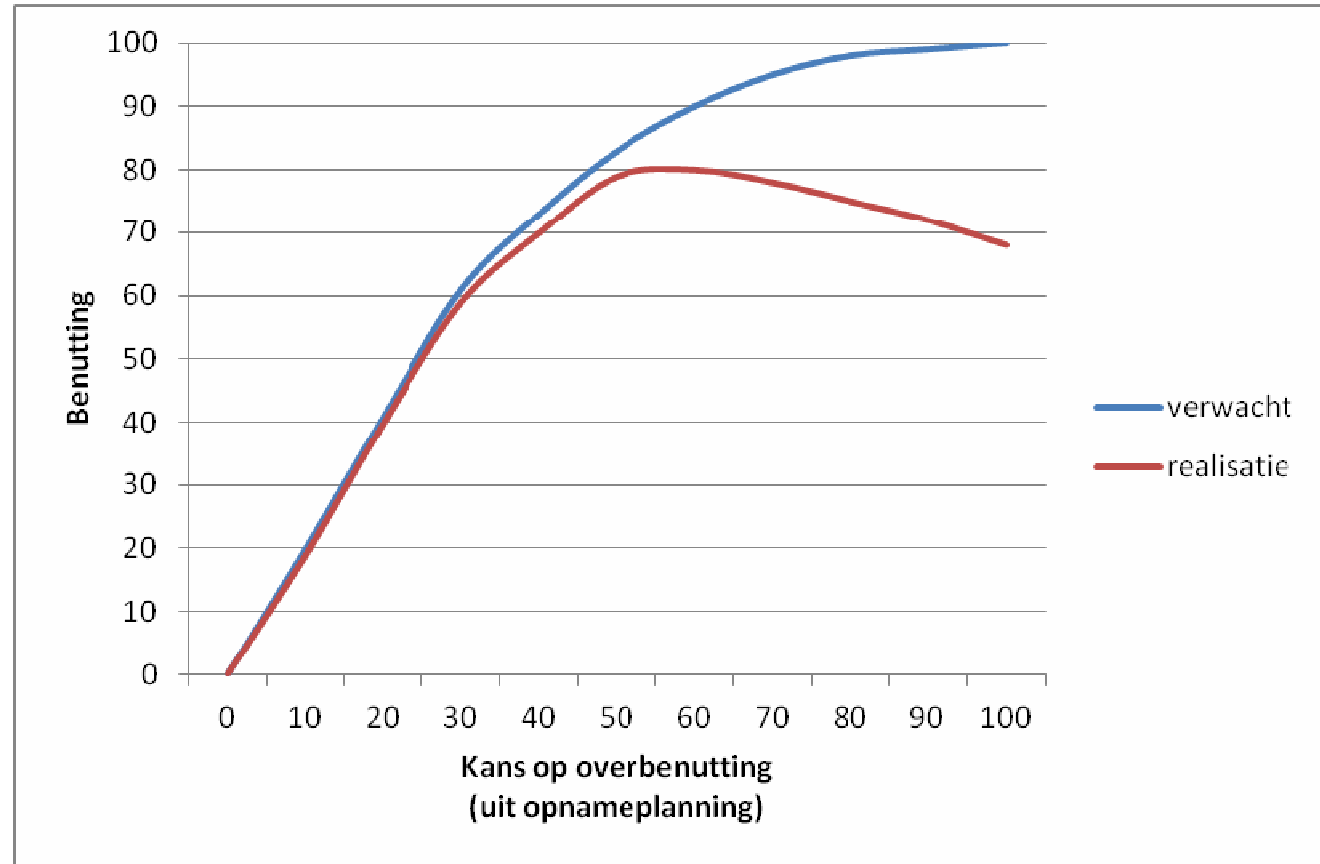
- Annemaike Hooisma
  - Kans op overbenutting is onderdeel van kwaliteit van planning



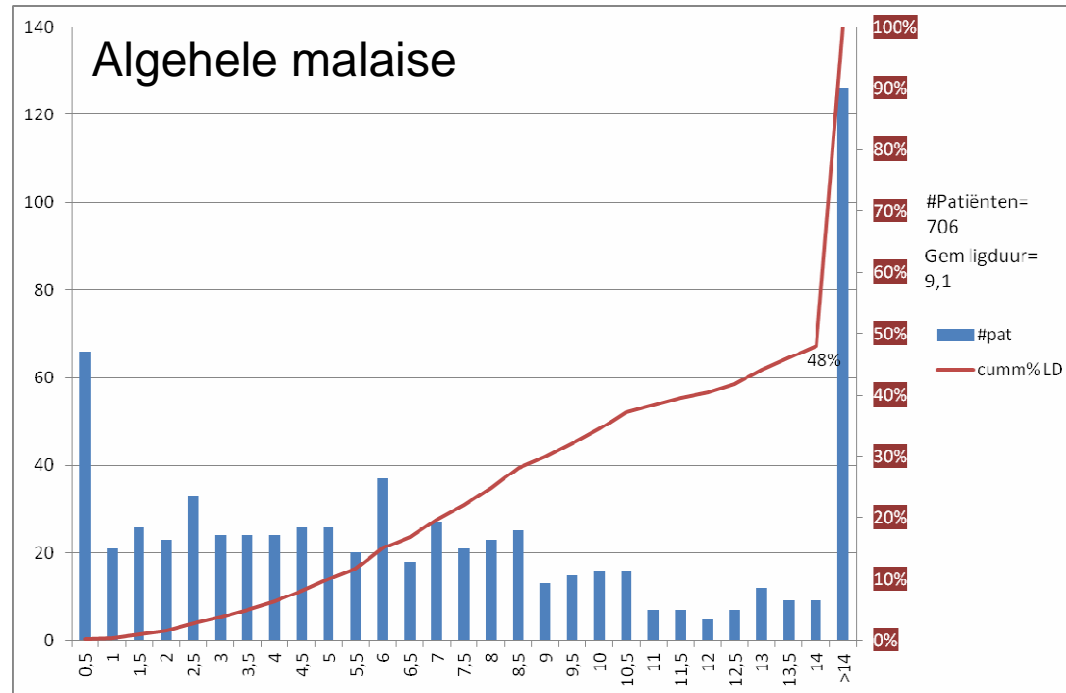
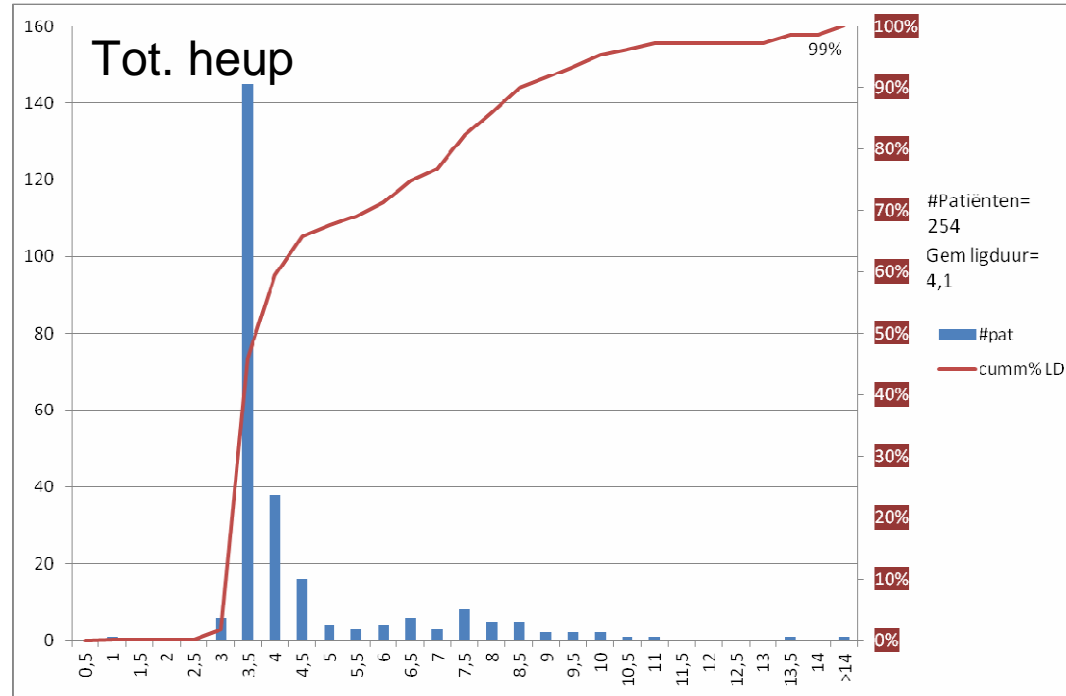
Isala klinieken



## Verwachting



# Isala klinieken





Isala klinieken



## Optimum?

- Kunnen we planners helpen met het maken van een goede planning door de kans op overbenutting te berekenen?
- Hoe zou je dit aanpakken?