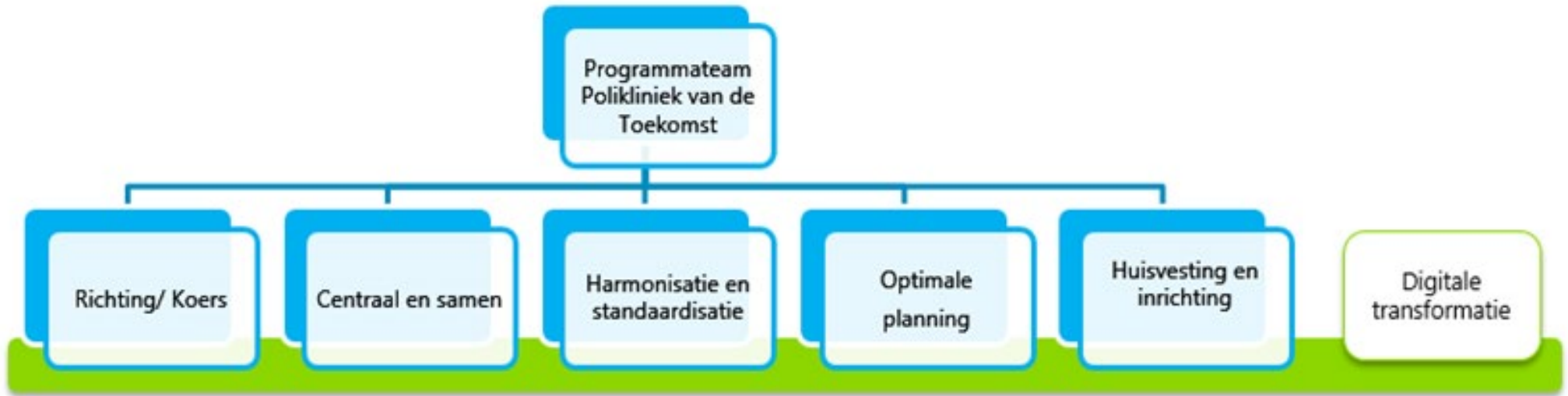


ICM op de poli

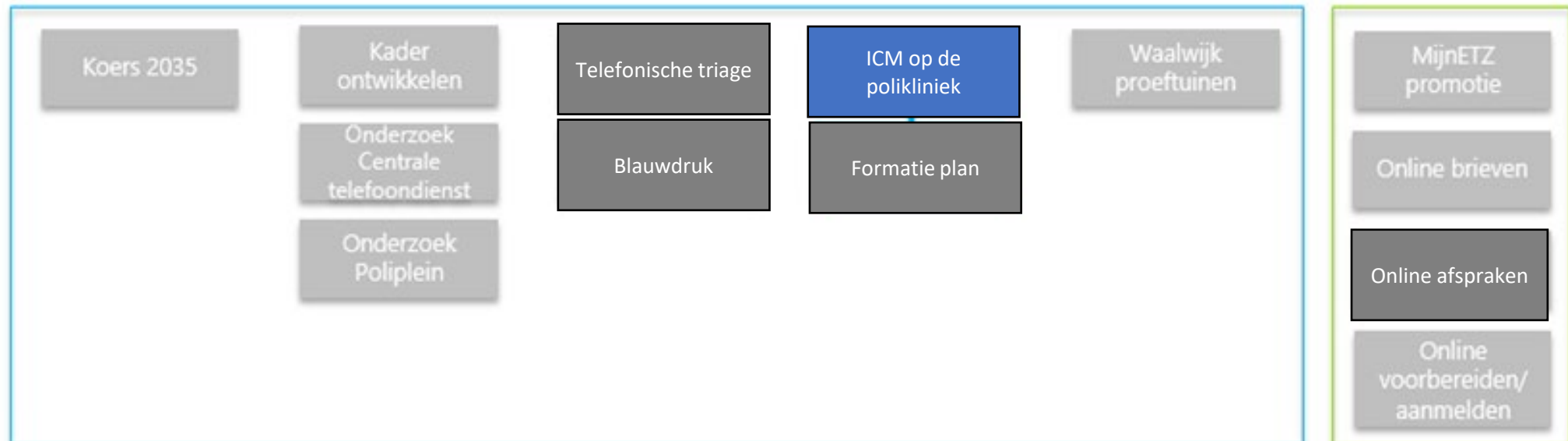
31-10-2022



Thema's



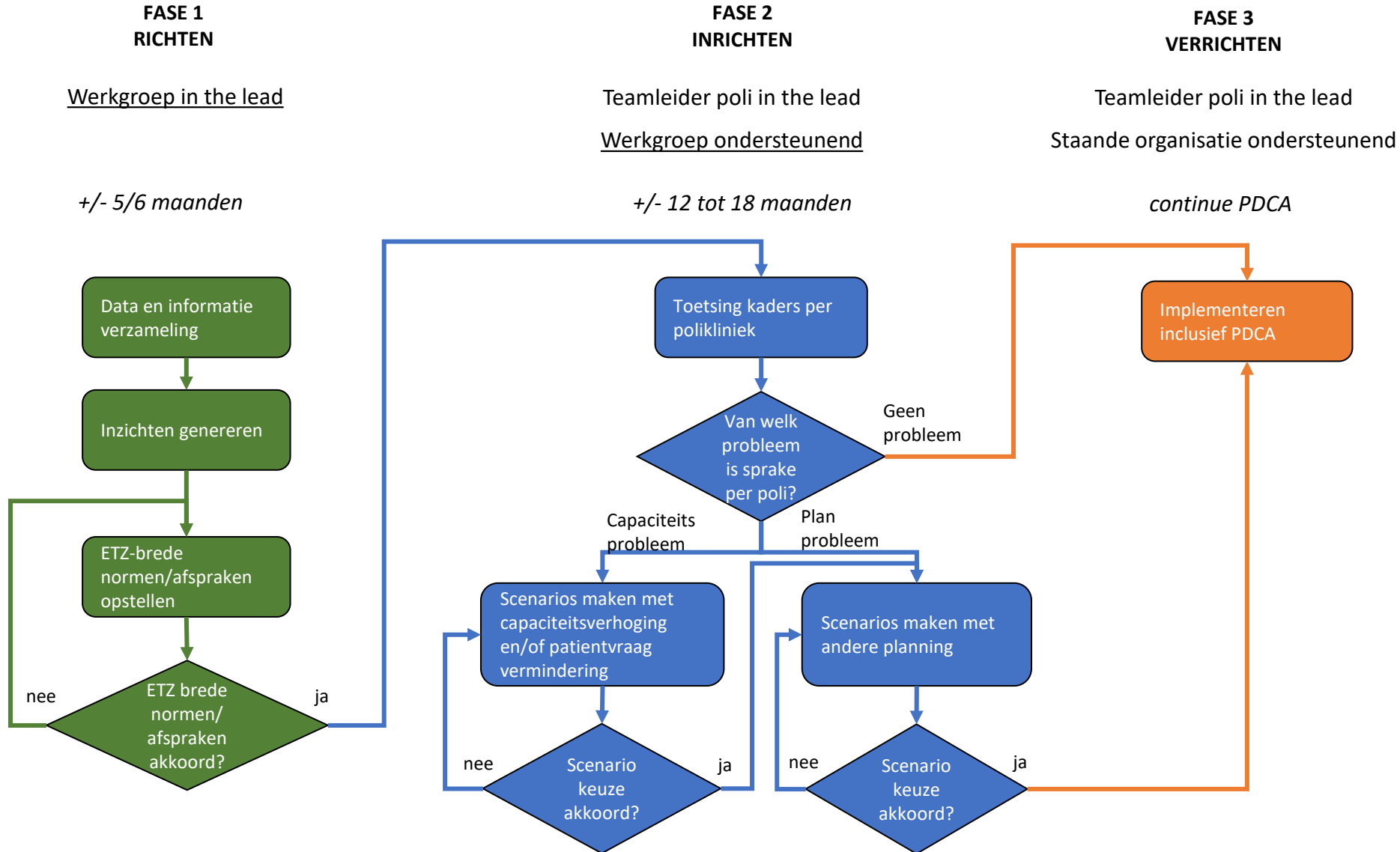
Focus 2022-2023





Het zo goed mogelijk afstemmen van onze (schaarse) capaciteit op de zorgvraag,
niet te veel én niet te weinig inzet,
waarbij voldaan wordt aan gestelde normen en afspraken







Okt - 2022

Apr - 2023



Data en informatie verzameling

Inzichten genereren

Implementatieplan maken

0. Algemeen (projectgroep PvdT, werkgroepen, algemene info)

1. Vraag inzicht (patiënten, zorgdomein, orders)

2. Capaciteit inzicht (ruimtes, personeel, roosters)

3. Planproces inzicht (generiek, specifiek, type poli)

4. Inzicht normen, afspraken, spelregels, enz

Analyse proces, vraag, aanbod, personeel

Orders/afspraken/beslisbomen op orde

Opstellen polikliniek beleid

Communicatieplan

Orders/afspraken/beslisbomen op orde

Besluitvorming polikliniek beleid

Opleidingsplan (TL, BA, enz.)

Plan van aanpak per type poli

Digitalisering wijzigingsverzoeken

Eerste opzet dashboard

5. Werkgroep formatiemodel

6. Werkgroep harmonisatie/standaardisatie (blauwdruk, telefonische triage)

7. Werkgroep online afspraken maken

8. Ontwikkelingen DWH (kubus en dashboards)

9. Analyse BZS

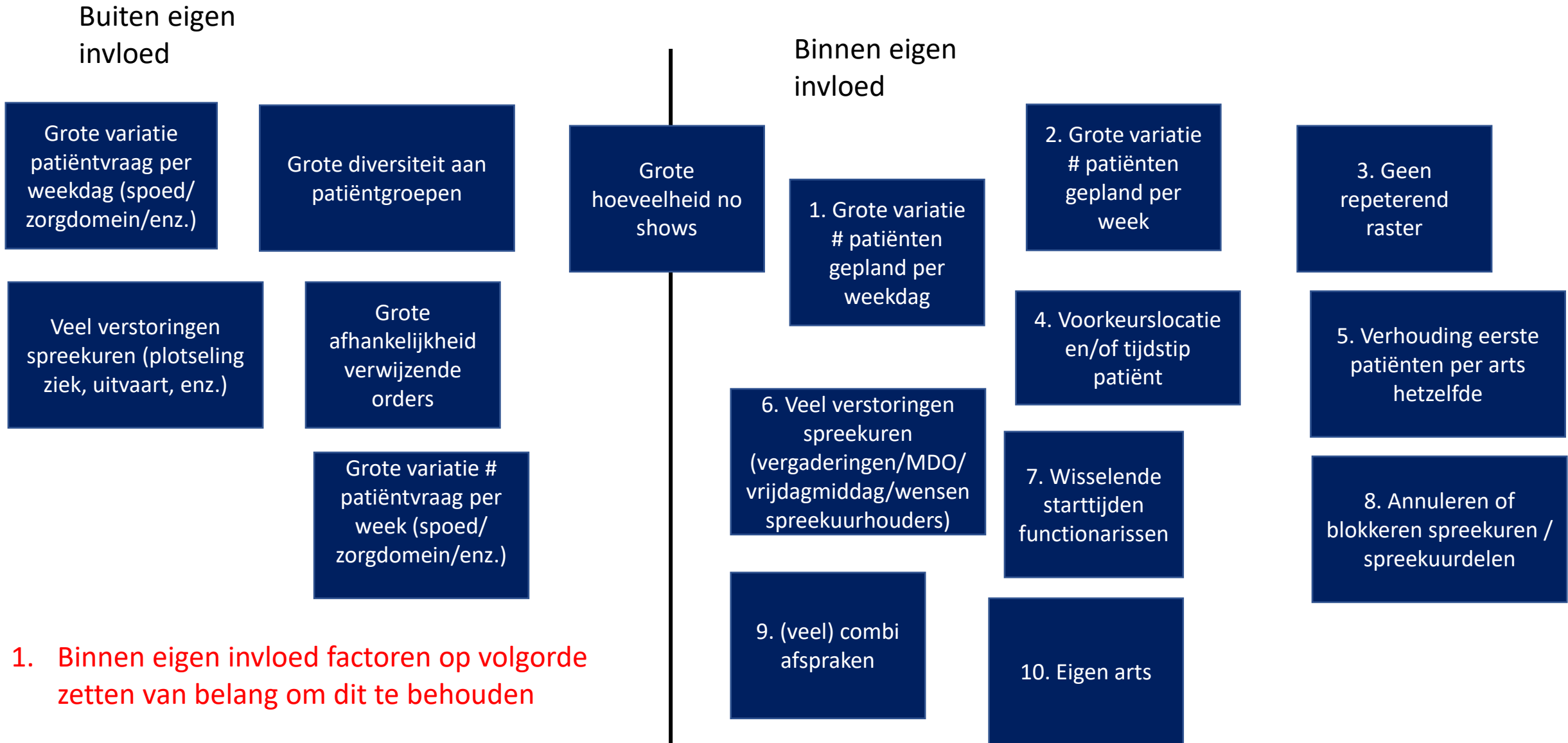
WG ICM op de poli

Afhankelijkheden

Doel: complexiteit verhogende factoren minimaliseren per polikliniek



→ Volgorde van belang factoren behouden zal worden meegenomen in beleid



1. Binnen eigen invloed factoren op volgorde zetten van belang om dit te behouden

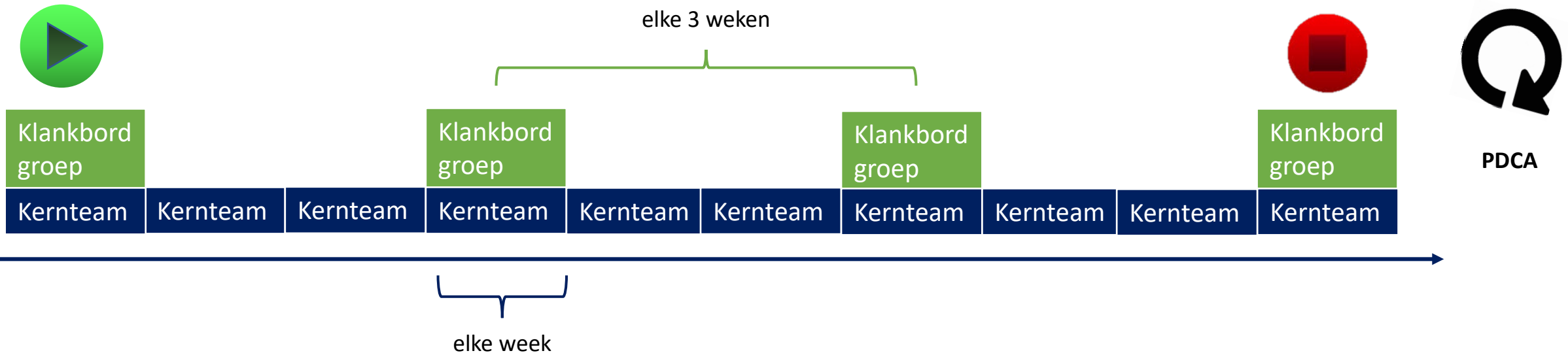


	2022						2023						2024											
	jul	aug	sep	okt	nov	dec	jan	feb	mrt	apr	mei	jun	jul	aug	sep	okt	nov	dec	jan	feb	mrt	apr	mei	jun
0 Voorbereiding	[light blue bar]																							
1 Richten				[blue bar]			[blue bar]																	
2 Inrichten										[blue bar]						[blue bar]								
3 Verrichten													[dark blue bar]						[dark blue bar]					

	2022						2023						2024												
	jul	aug	sep	okt	nov	dec	jan	feb	mrt	apr	mei	jun	jul	aug	sep	okt	nov	dec	jan	feb	mrt	apr	mei	jun	
Inrichten/verrichten																									
1. KNF								[blue bar: Marlou Adams]						[dark blue bar: lijn icm DWH]											
2. MDL								[blue bar: Marian Bun]						[dark blue bar: lijn icm DWH]											
3. Vaat/trauma											[blue bar: Hilde vd Broek]						[dark blue bar: lijn icm DWH]								
4. Dermatologie																[dark blue bar: lijn icm DWH]									
5. Cardiologie																[dark blue bar: lijn icm DWH]									
6. Urologie																[dark blue bar: lijn icm DWH]									
7. Allergologie																[dark blue bar: lijn icm DWH]									
8. ?																[blue bar: ?]			[dark blue bar: lijn icm DWH]						
9. ?																[blue bar: ?]			[dark blue bar: lijn icm DWH]						
10. ?																[blue bar: ?]			[dark blue bar: lijn icm DWH]						



- ✓ Iteratief proces van grof naar fijn
- ✓ Werken in sprints van 3 weken
- ✓ Per klankbordgroep (stand-up) een aantal scenario's waar het kernteam mee verder gaat
- ✓ Per iteratie bepalen of een extra iteratie meer kan opleveren
 - ✓ Zo ja: extra iteratie doen
 - ✓ Zo nee: evalueren van dit proces en over naar implementatie

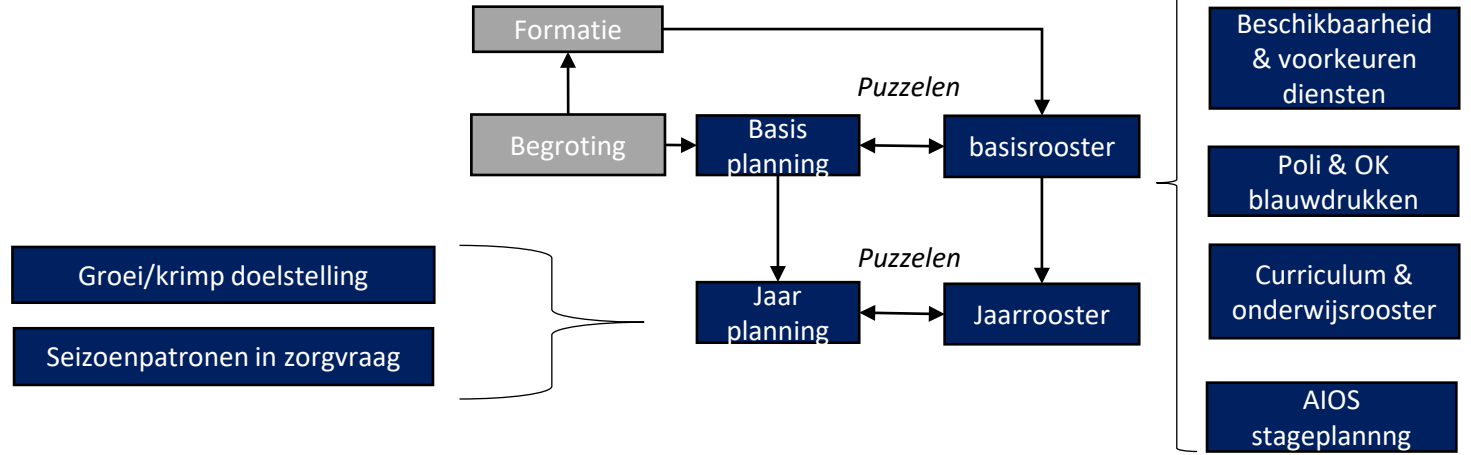


ETZ breed beleid, normen en afspraken

Resultaat per polikliniek

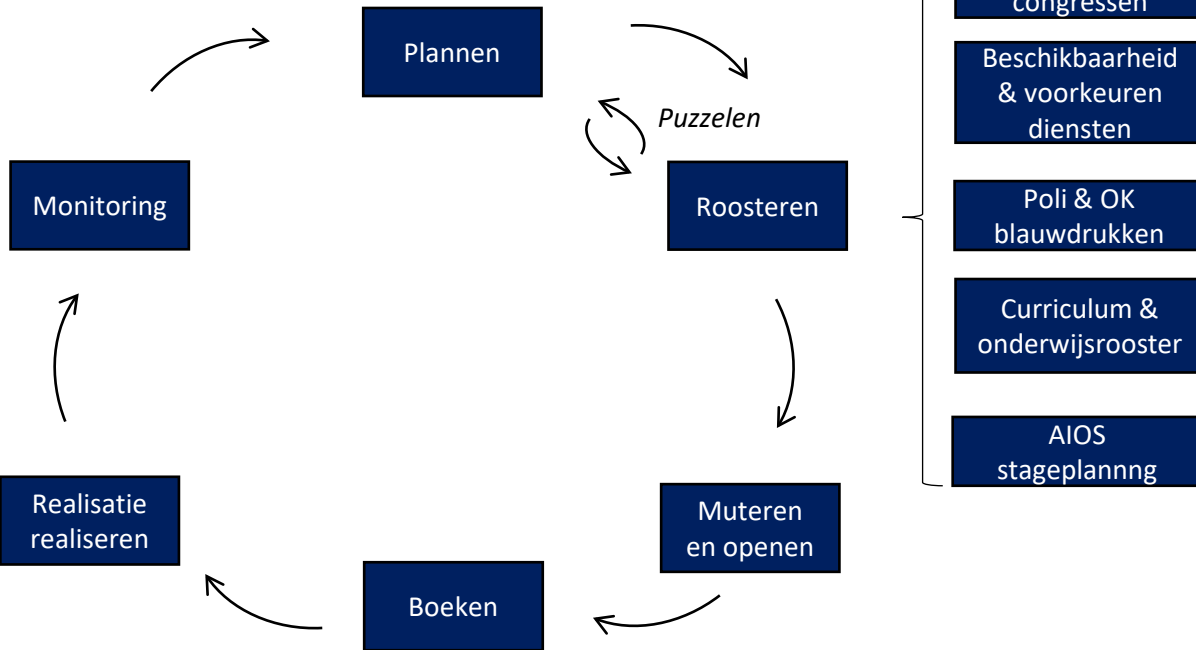
Meer weten? Zie: [Van strategische visie tot operationele afspraken](#)

Strategisch Jaarplanning



PDCA

Tactisch Periode planning (afhankelijk van cyclus en planhorizon)



Operationeel Plannen van patiënten

In scope
In scope andere werkgroep in PvdT