



# Capaciteitsmanagement

samenvoeging van twee ziekenhuizen op één nieuwe locatie

17-05-2013

Isala klinieken



## Inhoud

- Het nieuwe ziekenhuis
- Capaciteitsbehoefte
- Capaciteit
- Toebedeling capaciteit

# Nieuwbouwen



1999 - 2000	Fusie en planontwikkeling
2007	Besluit 25% kleiner te bouwen
2008	Aanbesteding
aug 2009	Bouwovereenkomst en financiering
Sep 2009	Start nieuwbouw
Apr 2011	Hoogste punt
Feb 2013	Oplevering nieuwbouw
3 Aug 2013	Verhuizing en ingebruikname nieuwbouw
2014	Sloop Sophia en bouw behandelcentrum

Isala klinieken



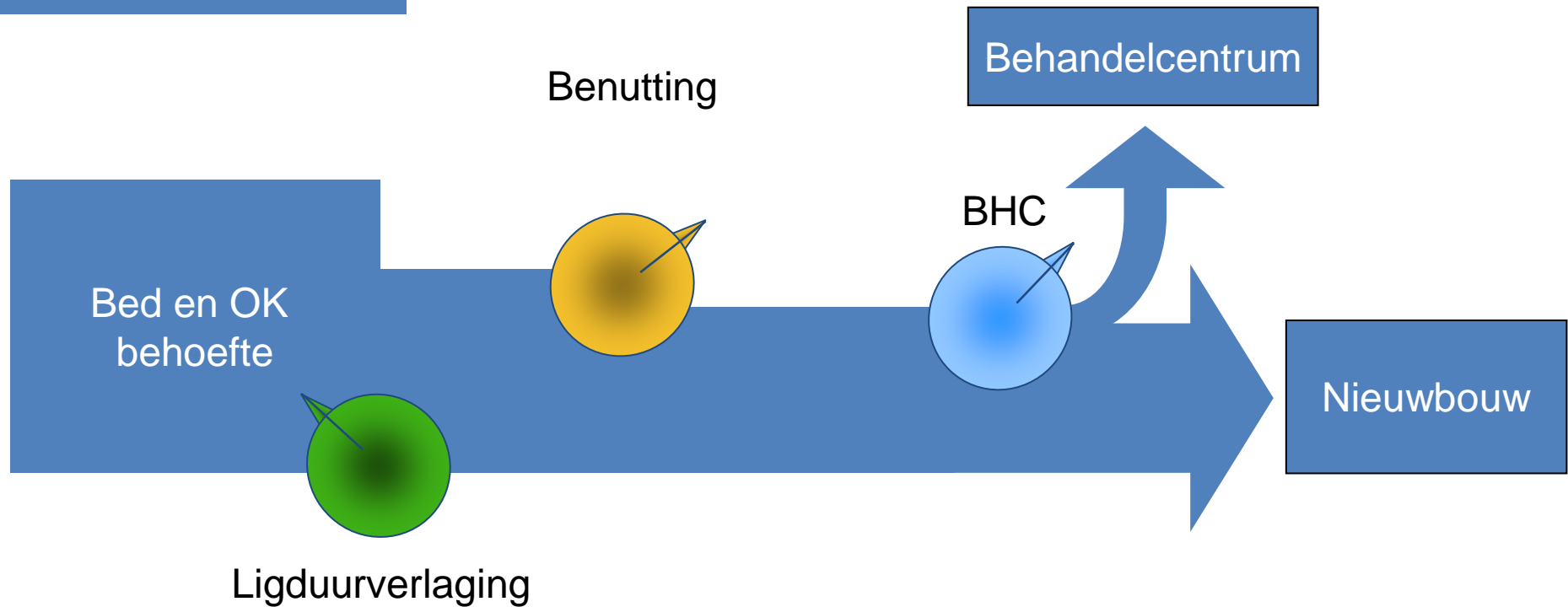
## Animatie nieuwbouw

<http://www.youtube.com/watch?v=qF8JnoNoM6w>

<http://www.youtube.com/watch?v=922p3xb5tSs>

Isala klinieken

## Minder bedden en OK's in de nieuwbouw, 3 knoppen



### Verbetering uitstroom

Sturing op ontslag

5% ligduurverlaging =  
24 bedden

### Verbetering bedgebruik

AOA, Vlekken

1% benutting =  
6 bedden

### Bouwen

Behandelcentrum

60 bedden  
en 6 OK's



## Visie en gebouw

- **Behandeling**
  - Thematische behandeling patiënten
    - Vergrijzing <> multi morbiditeit
    - Multidisciplinaire behandeling
- **Efficiëntie**
  - Schaalvoordelen grotere afdelingen
  - Demping van variabiliteit door portofolio effect
  - Relatie OK – Bedden
  - Ligduur daling
- **Onzekerheid van de markt**
  - Vergroten flexibiliteit
- **Momentum voor verandering**

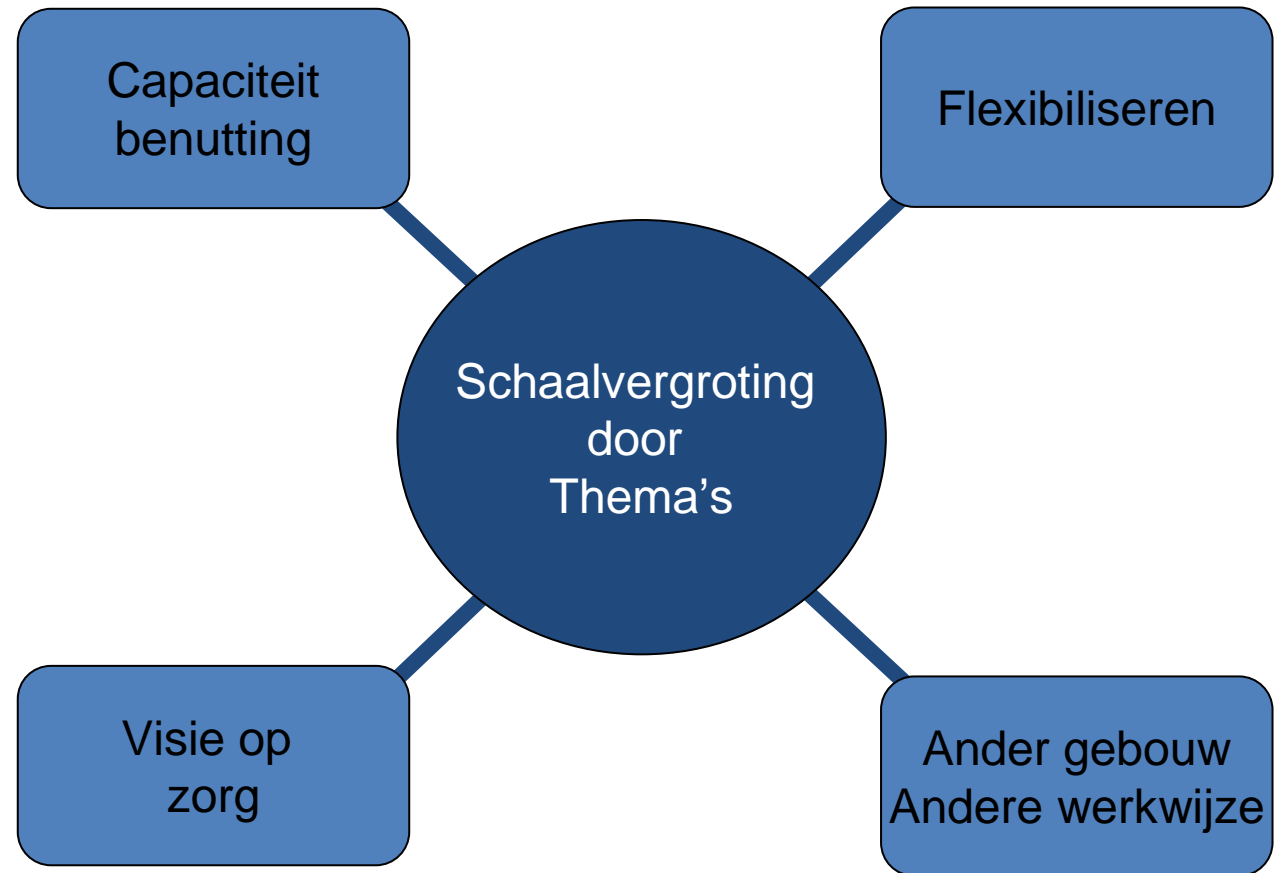
### Gebouw

- 10% Minder bedden in de nieuwbouw
- 10% Minder OK's in de nieuwbouw
- Schaalgrootte bestaande afdeling sluit niet aan bij schaal in de nieuwbouw
- Huidige bedverdeling sluit niet (helemaal) aan bij de behoefte

Isala klinieken



## Verbinding



Isala klinieken



## Thema's

BHC	Voorspelbaar laagcomplex
Kliniek	Aanpalende specialismen
bv	Urologie & Gynaecologie
	Chirurgie, Orthopedie, Trauma en plastische chirurgie
	Thorax en Vaat chirurgie
	Leef en beweeg (reactivering langere liggers hart, longen en neurologie)
	Interne, MDL





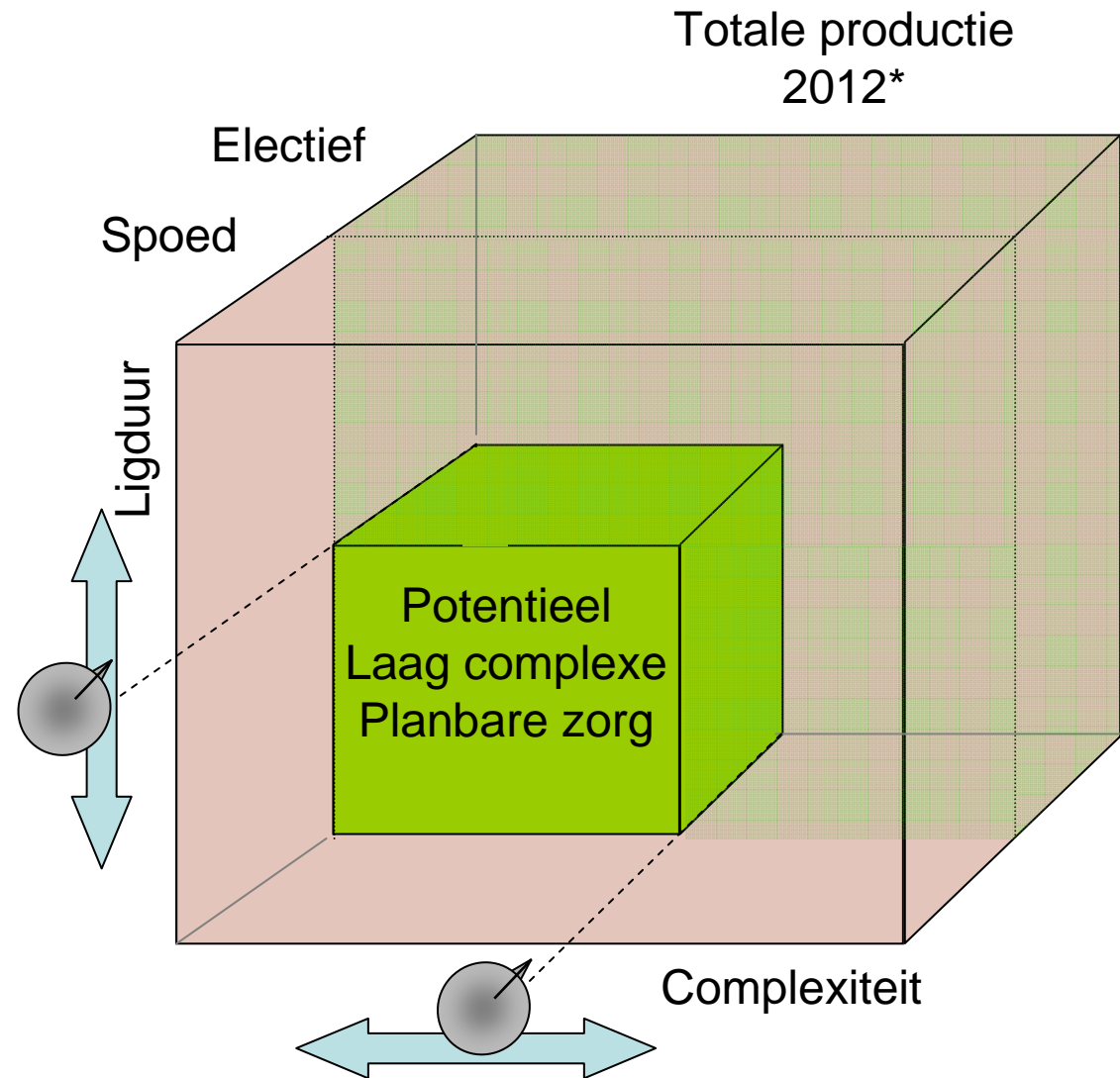
## Aanpak

- Aanpalende specialismen werken samen in ‘vlekken’ met gedeelde beddencapaciteit
- Relatie Ok-rooster met snijdende vlekken
- Invoering flexibiliteit in OK-rooster
- Verhuizen
- Op weg naar thematische verpleegafdelingen
  - de capaciteiten worden ingericht op basis van zorgpaden met één hoofdbehandelaar/regievoerder en waarbij het zorgpad van de patiënt centraal staat
  - Er is een optimale afstemming is tussen poli, OK en bedden op basis van de zorgvraag, zorgpaden, diagnose- en behandeltrajecten.

Isala klinieken



## Verdeling behandelingen tussen BHC en kliniek



\* Gecorrigeerd voor ligduurverlaging en goedgekeurde productie/casemix wijzigingen

Isala klinieken



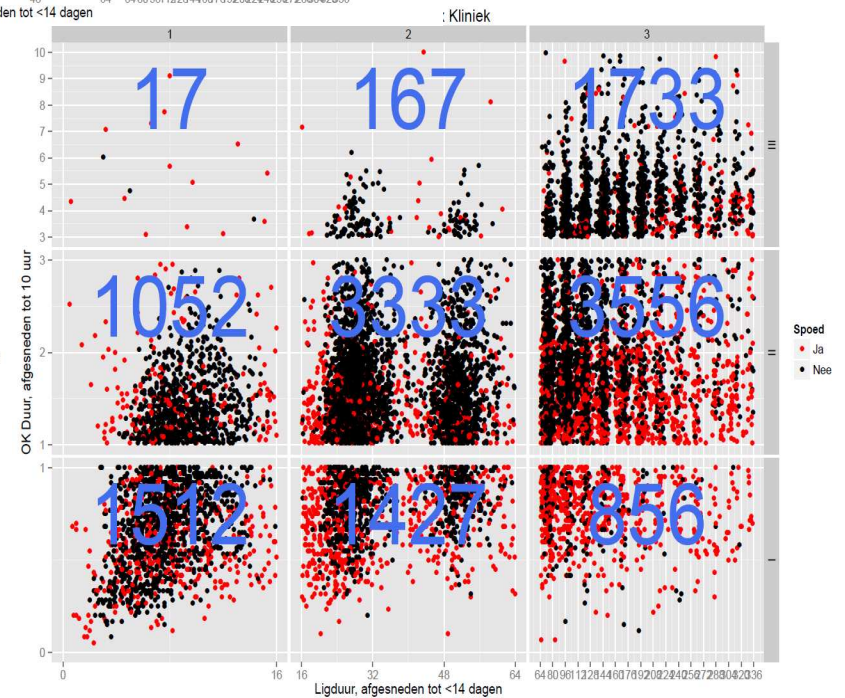
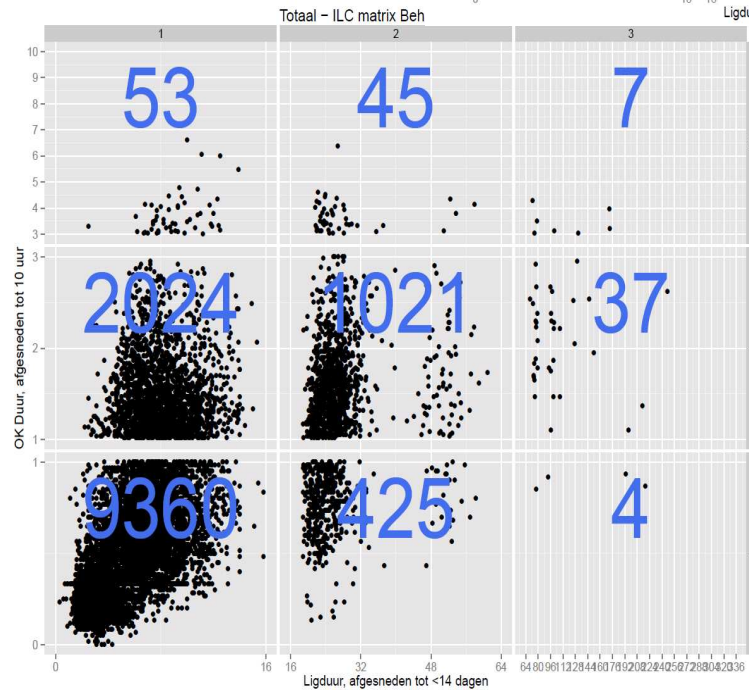
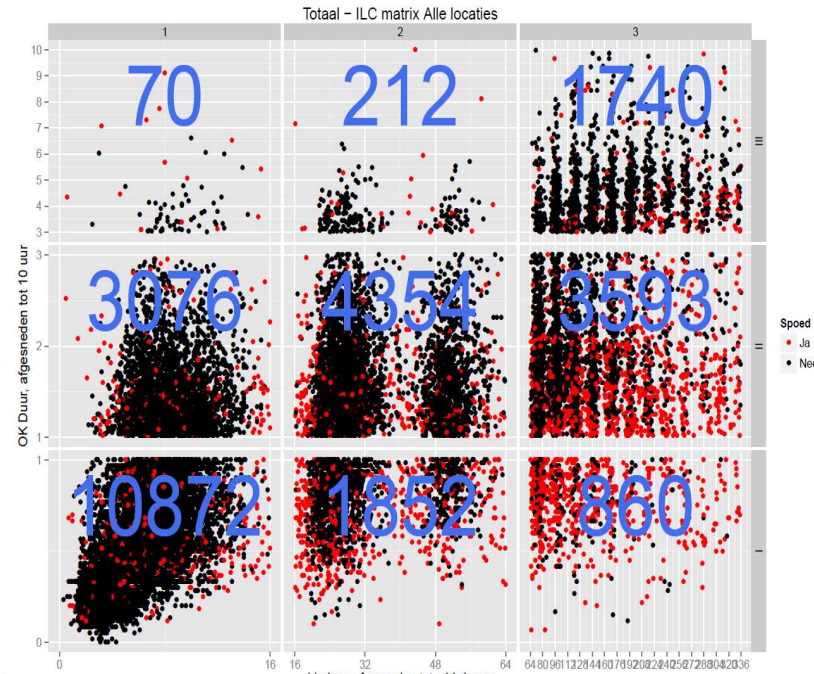
## Criteria BHC

- Geen spoedopnames
- De opnameduur maximaal 3 nachten
- Eén behandelend specialisme
- Zeer kleine kans op IC
- Zeer kleine kans op overlijden
- ASA klasse kleiner of gelijk aan 3
- Alleen opnames algemene en DV bedden

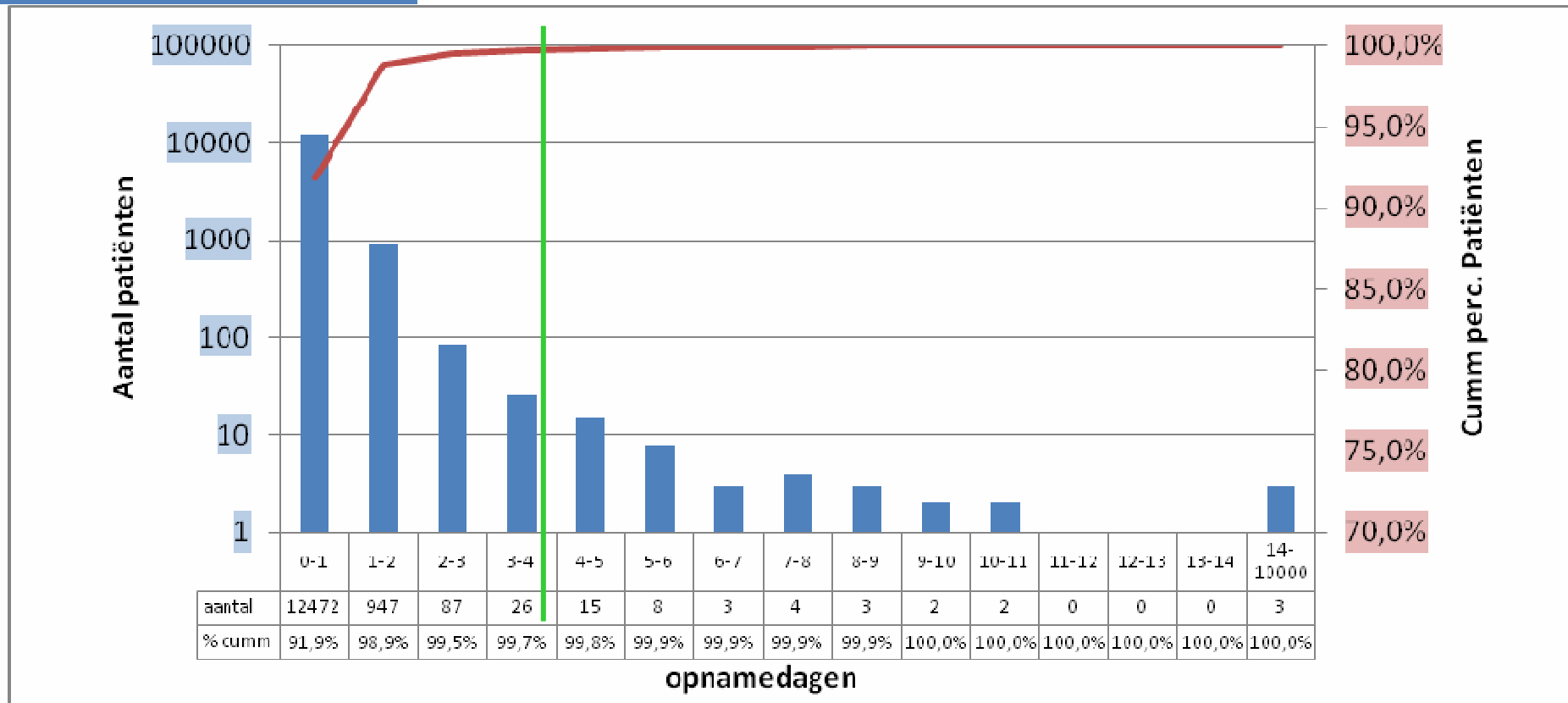
Een diagnose wordt als BHC gemarkeerd als 90% van de behandelingen aan de bovenstaande criteria voldoet

Isala klinieken

# ILC matrices voor en na



# BHC Aantal patiënten en ligduur



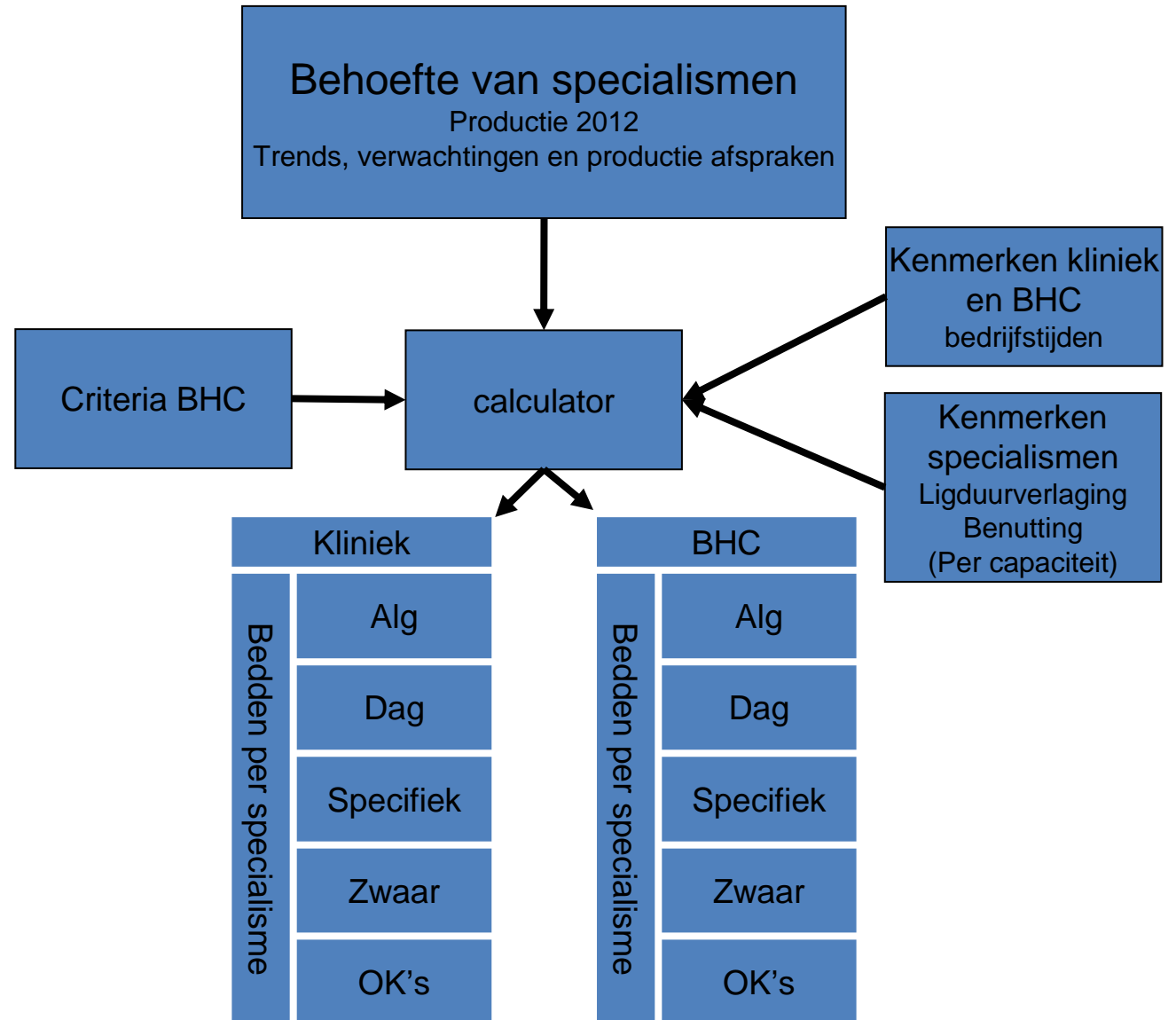
Op basis van de diagnoselijst en de ASA klasse is de kans dat een patiënt is ontslagen na een verblijf van 3 nachten 99,7%.

Per jaar zullen ivm weekeinde sluiting ongeveer 40 patiënten moeten worden teruggeplaatst naar de kliniek

Isala klinieken



## Bed & OK behoefte



# Isala klinieken



# Het gebouw



Obv de behoefte per specialisme per capaciteit kunnen we specialisten in het gebouw plaatsen

Isala klinieken



# Indeling SVA







## Kaders toewijzing bedden

### Introductie van “de vlek”

- Specialismen binnen vlekken moeten inhoudelijk ‘aanpalend’ zijn, verpleegkundigen en bedden moeten (gedeeltelijk) kunnen worden gedeeld
- Bedden van vlekken zijn waar mogelijk aaneengesloten (specialist vindt patiënt op de vlek of op AOA)
- De grootte van de vlekken is 96, 48 of 24 bedden, bij voorkeur zo groot mogelijk om de kans op gast liggen zo klein mogelijk te houden
- De vlekken sorteren voor op Vechtdal scenario 4: thema’s
- Operationele aansturing op vlek niveau
- Planning moet op vlek niveau plaatsvinden

# Vlekkenplan

Vlekkenplan Interim BHC april 2013

stage	vlinder 4				vlinder 3				vlinder 2										
	links		rechts		links		rechts		links		rechts								
6	CDI		cardio		IC		OR		ouderenzorg		ouderenzorg (76)								
5	NCDI OHC		Kwam Altematy		IC		OR		long	thorax	vaat	neuchir cardio	anes						
4	Kinder		Jakt Kind		IC		OR		chir	snijdende DV		plast	rest						
3	Gruwaze		DV vlinder		IC		OR		mdl	reuma	interne	interne							
2	gyn	uro	neuchir	neuro	axx 1	long	dylecthouwend (48)	Endoscop	Cardio	functie	Thorax	Verpl.k. pre-op	Med Psych	functie	Long				
1	gyn	uro	Neuro	Neuroch	axx 2	axx 3	Kantoren		Vaat	Revalidatie	Sportgen	multi discip	Centr Dialyse	Reuma					
0	Therapiecentrum				Radiologie				Chir				Ortho	ZBK's	multi discip	MDL	Interne	Onco	Nefro

vlinder 2

stage	links						rechts								
	ouderenzorg (76)														
6	ouderenzorg (76)														
5	long			thorax			neuchir			cardio			anes		
4	chir			snijdende DV			plast			rest			ortho		
3	mdl			reuma			interne			interne					
2	.Cardio	functie	.Thorax	Verpl.k. pre-op			.Med Psych	functie	.Long						
1	.Vaat	.Revalidatie	Sportgen	multi discip			Centr Dialyse			.Reuma					
0	.Chir	.Ortho	ZBK's	multi discip	.MDL	.Interne			.Onco	.Nefro					

links			rechts		
beschikbaar	besluit	balans	beschikbaar	besluit	balans
0	0	0	0	0	0
48	40	8	48	43	5
48	49	-1	48	39	9
50	45	5	44	44	0
0	0	0	0	0	0
0	0	0	0	0	0
146	134	12	140	125	15

staal vlinder: 286 260 26





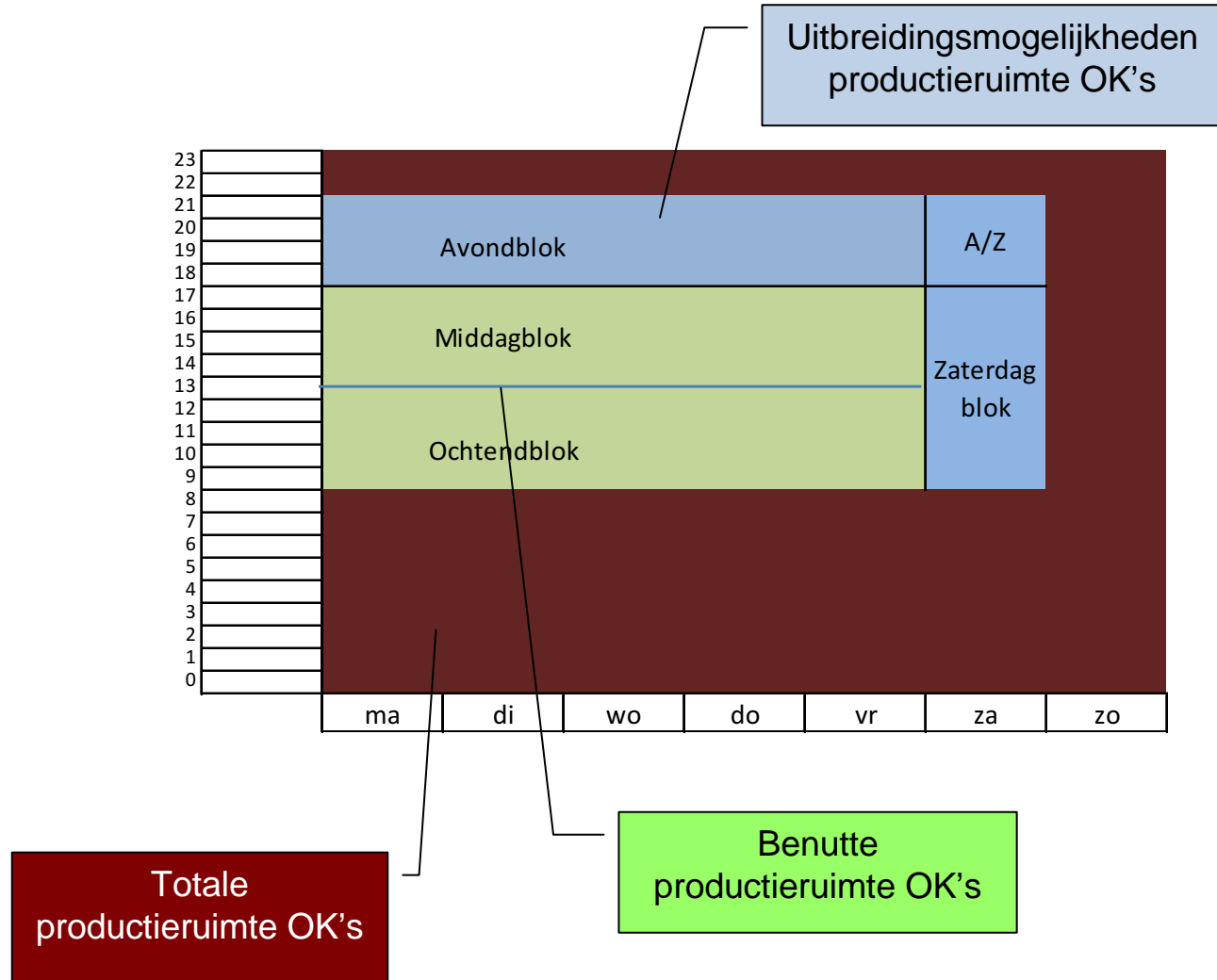
## OK rooster en werken in vlekken

- Specialismen in snijdende vlek krijgen OK blokken samen toegewezen
  - 90% Vast 10% Vlek en 5% Flex
- Gebruik van de blokken wordt binnen de vlek afgesproken
  - Afstemming reductie (bv afwezigheid Specialisten)
  - Teruggeven van blokken
- Hierdoor verschuift binnen de vlek het bedgebruik tussen specialismen
- Effecten op het bedgebruik dempen hierdoor

Isala klinieken



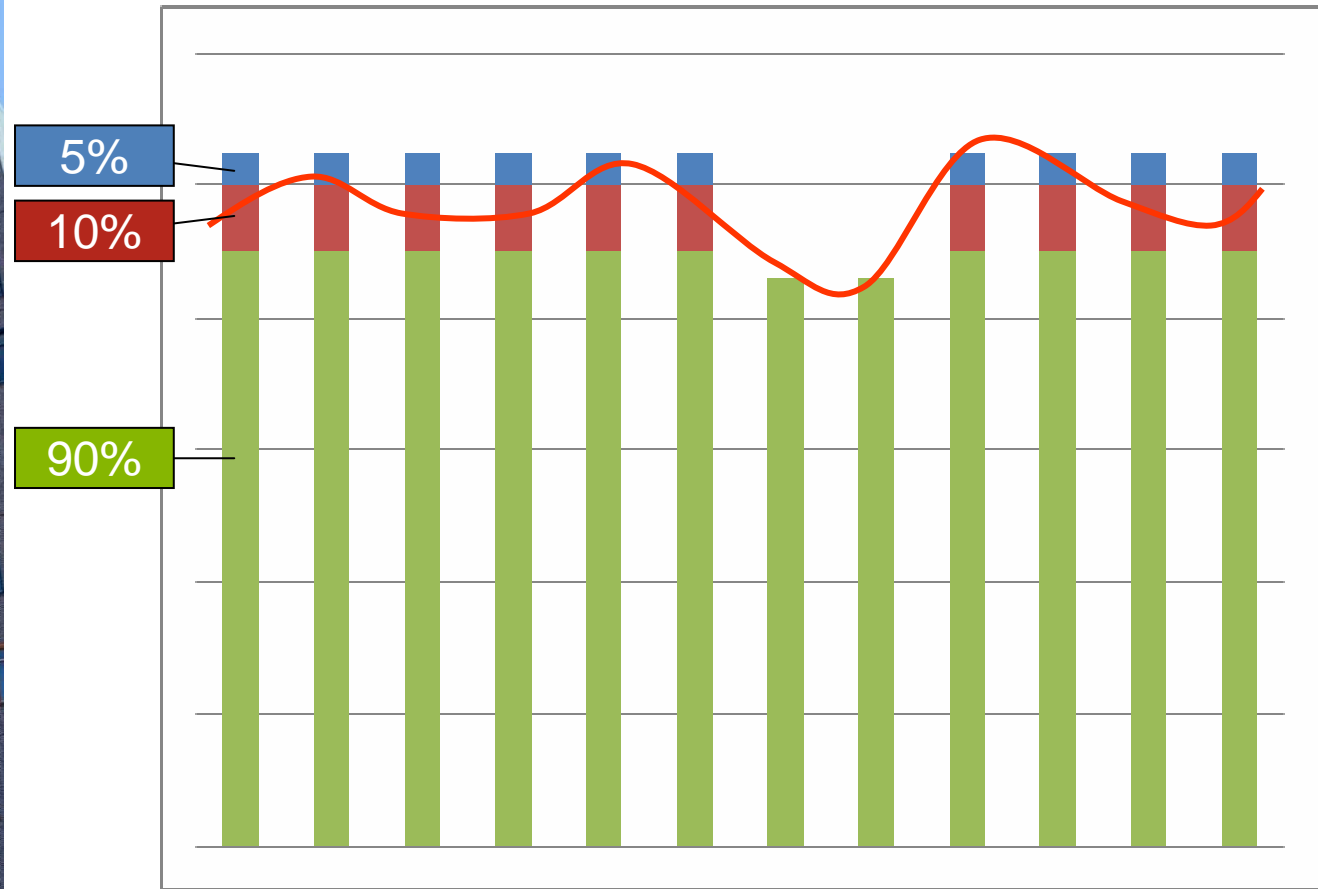
# Oplossingsrichting Capaciteitstekort Operatiekamers





Isala klinieken

## OK-rooster met 15% flexibiliteit



OK BASIS cap

OK VLEK cap

Vraag

OK FLEX cap

Isala klinieken



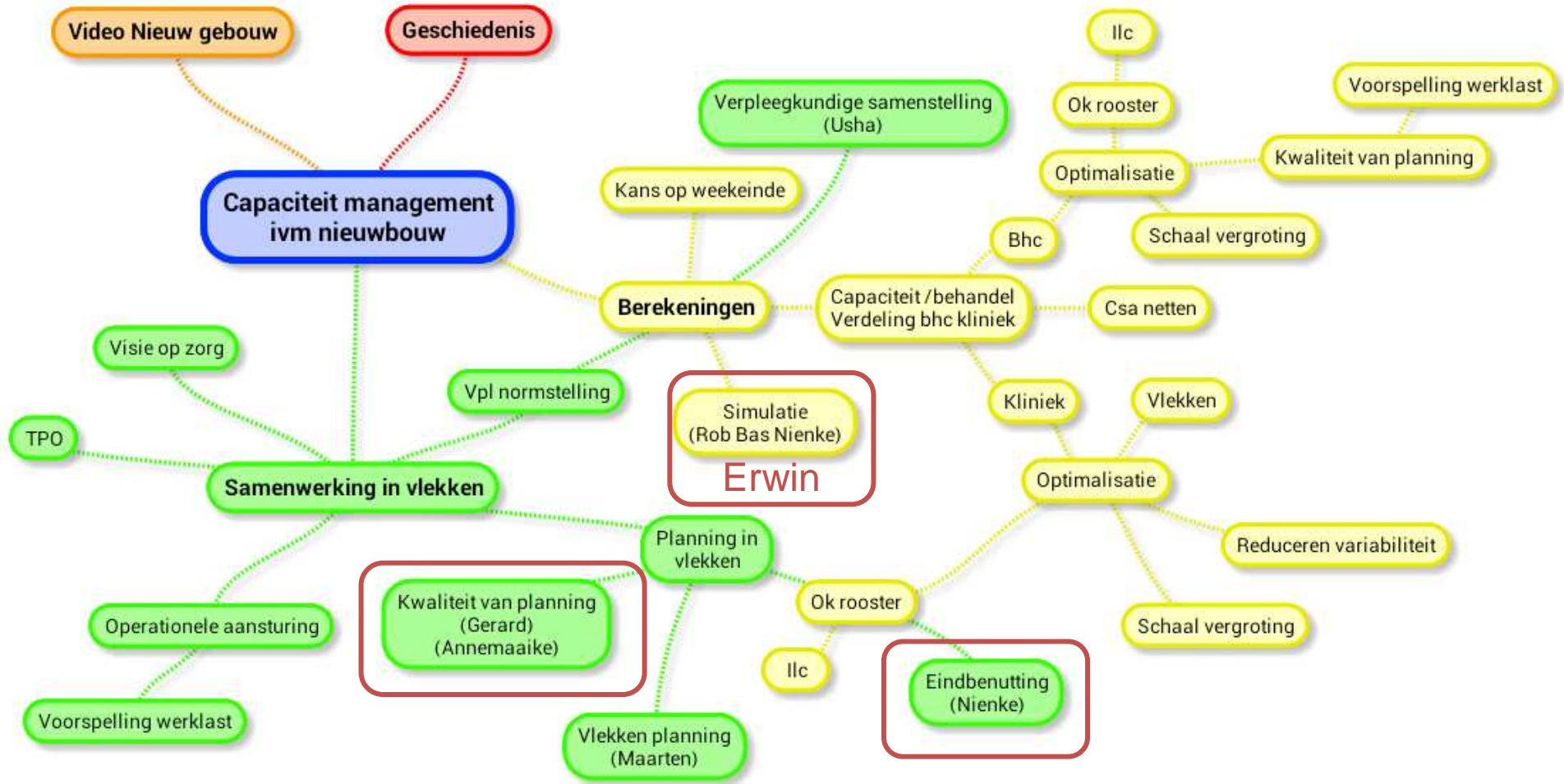
## Resultaten

- Operationeel dynamisch beddenplan
- Flexibel OK-rooster
- Relatie OK-rooster bedden
  
- Voorwaarden voor een efficiënt en effectief gebruik zijn gelegd

Volgende stappen

- doorrekenen met de 'OK-manager'

# Discussie







**we**  
gaan verhuizen

3 augustus 2013

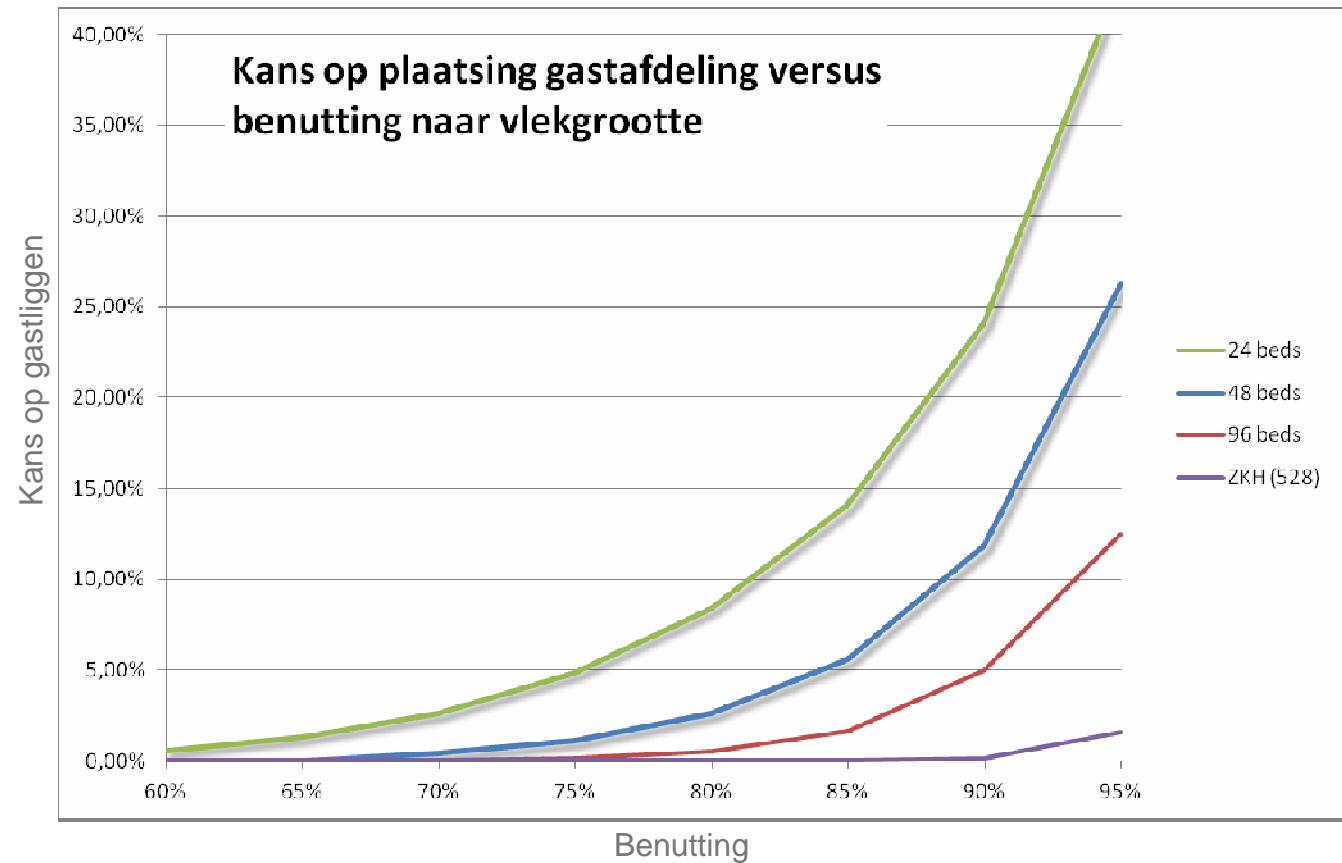
isala bouwt 

**Vragen**

Isala klinieken



## Schaalgrootte, benutting en gastliggen



Berekening: Erlang B