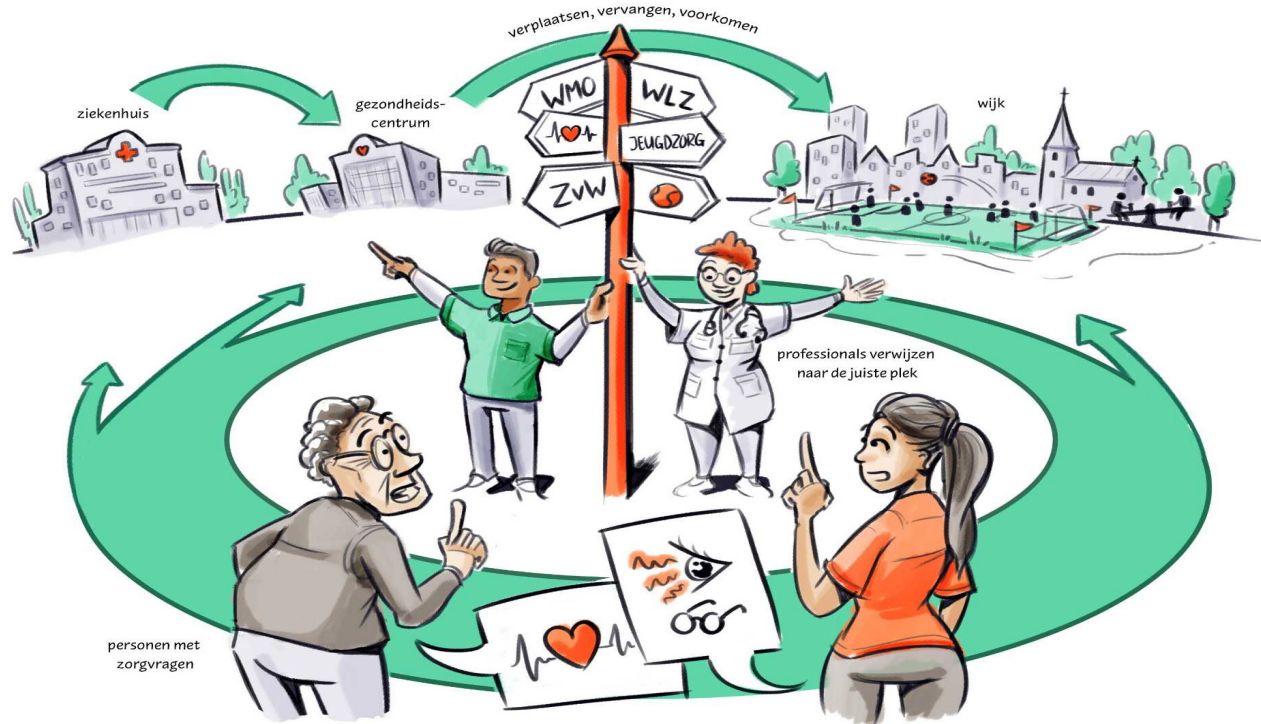




Doorstroom in Salland

Uitstroom begint met instroom



Instroom in DZ

Twee soorten instroom

1. electief



2. spoed



Electieve instroom

Vóór opname nazorg regelen



Vnl wijkverpleging



spoedstroom

1. Alleen medisch noodzakelijk opnemen

2. RTP:

ONTZORG IN NAZORG

Het  **REGIONAAL
TRANSFERPUNT**

RTP: regionale samenwerking JZOJP

- Bereikbaar voor huisartsen, HAP en SEH
- Toegang tot **alle** type bedden in de eerste lijn
- Capaciteit centraal delen
- Werkafspraken waar het moet, vertrouwen hebben waar het kan
- Anticipatie; vooraanmeldingen en consultatie voorkomt problemen én minder stress



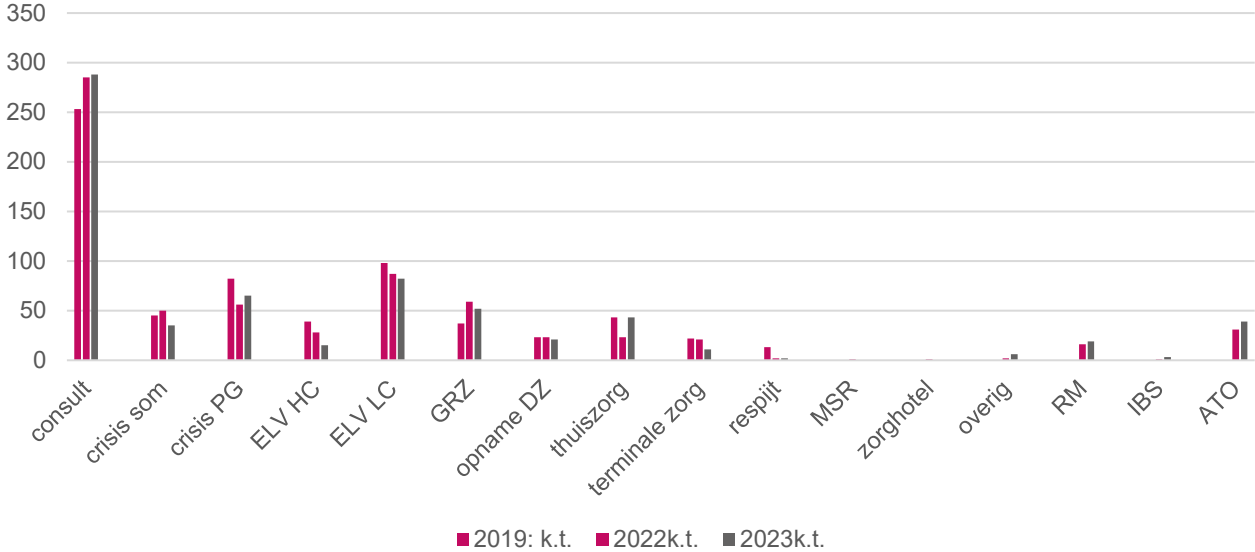
RTP: Regionale samenwerking JZOJP

- Gestart 2018
- Aantal dossiers:
 - 2019: 786
 - 2022: 849
 - 2023: 841



RTP

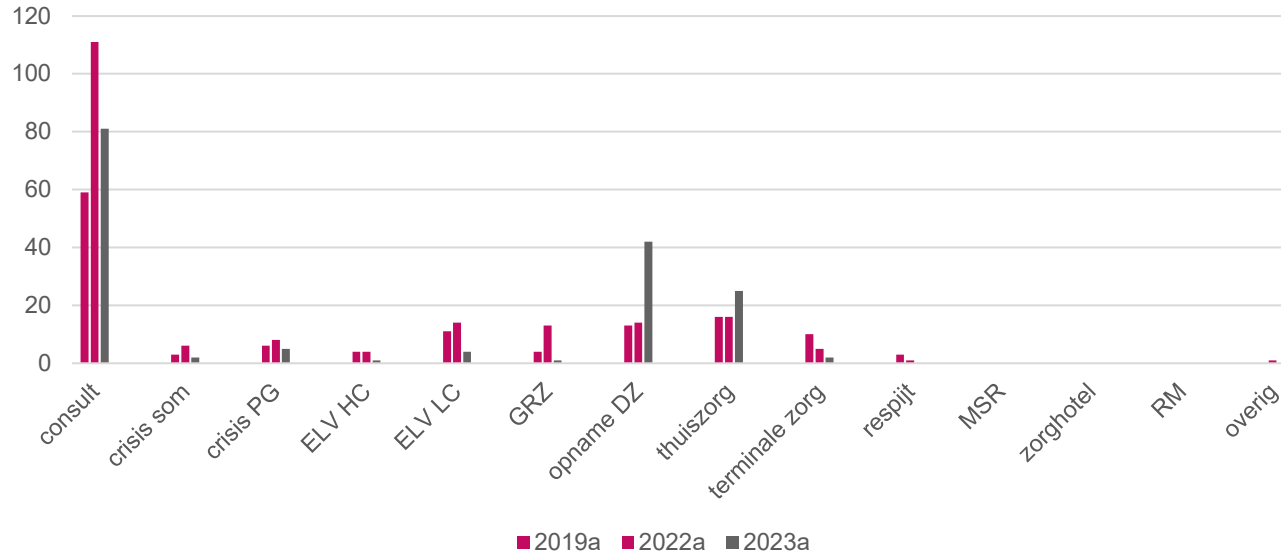
kantoor tijden



RTP



avond-weekend



DZ

Totaal aantal klinische opnames DZ 2023: 17330 - 47,5 opname/dag

- Electief: 32%
- Spoed: 68%

Aantal nazorg dossiers DZ 2023: 4687 - 18 dossiers/werkdag
(2019: 4586, 2022: 4789)

Conclusie: ongeveer 27% van totaal aantal klinische opnames genereert een nazorg dossier

Verblijf binnen DZ

Opnameproces – ontslaggericht werken

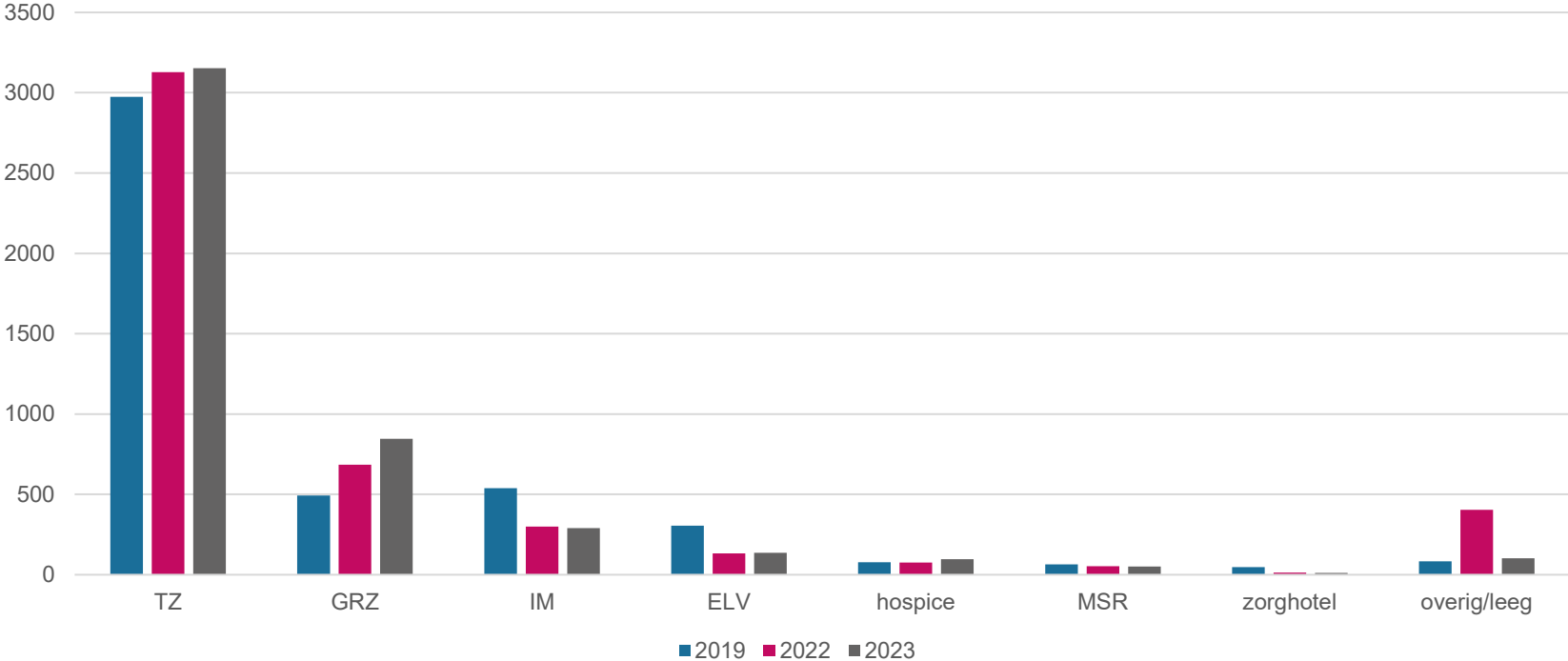
Aanmeldprocedure TLB

Aanmeld- en opname procedure VVT



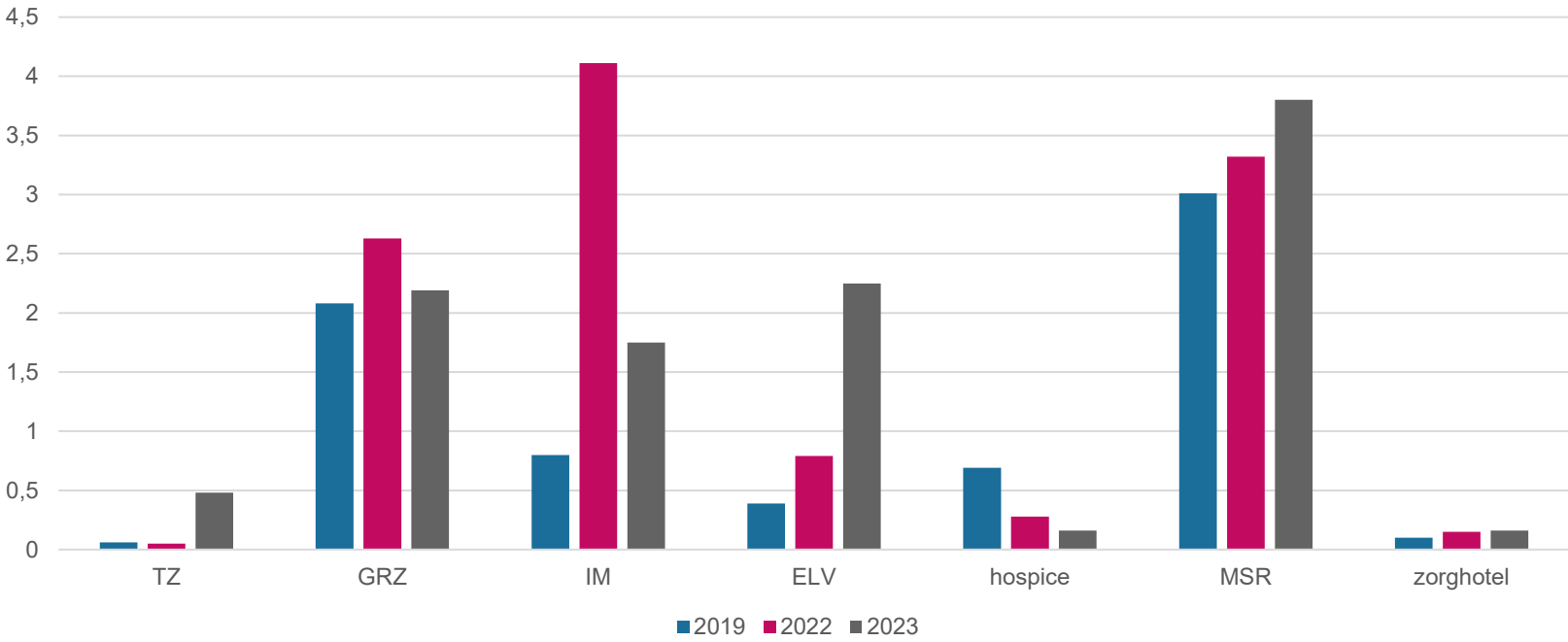
Uitstroom DZ

Uitstroom DZ

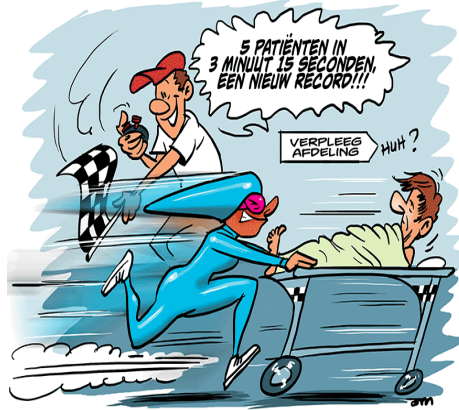


Onnodige ligdagen

2023 DZ

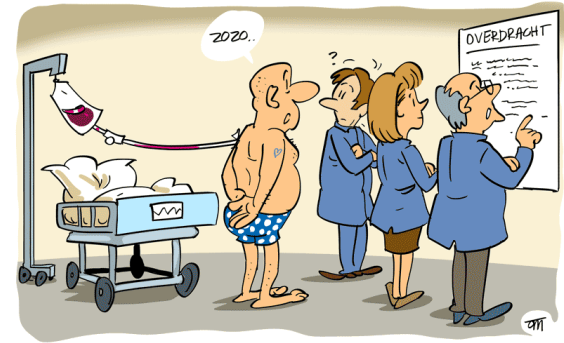


Onnodige ligdagen



Gemiddeld:

2019: 0,57 dagen/dossier
2022: 0,69 dagen/dossier
2023: 0,65 dagen/dossier



conclusie

