



UMC Utrecht  
Cancer Center

# “Kleed de behandeling uit en de patiënt aan”

## Robot chirurgie en snel herstel slokdarmkanker

*Carlo Schippers, Verpleegkundig specialist*  
*c.c.g.schippers@umcutrecht.nl*

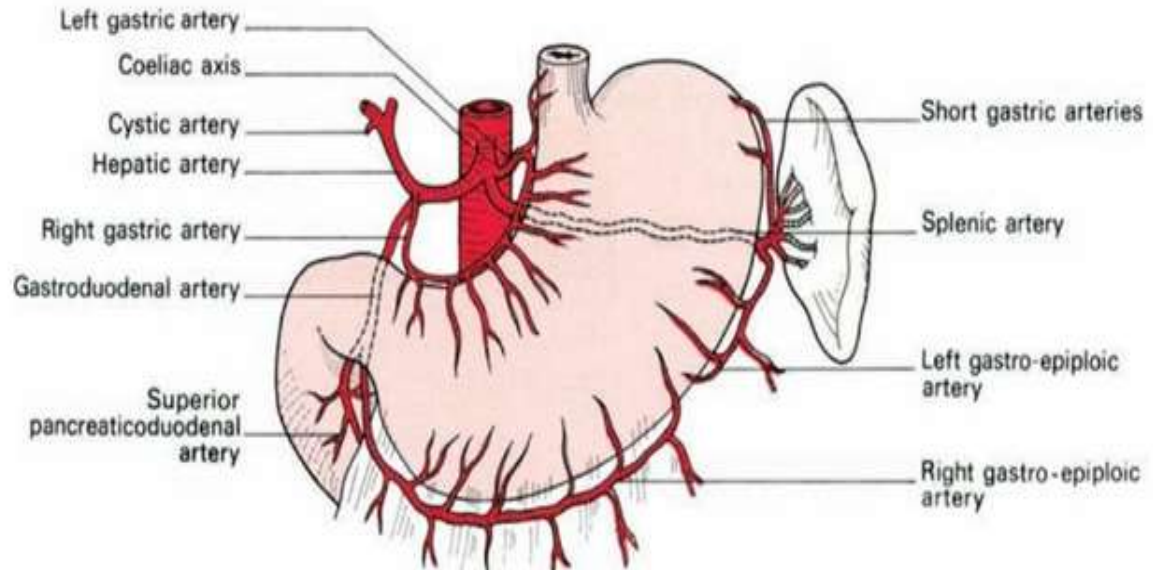
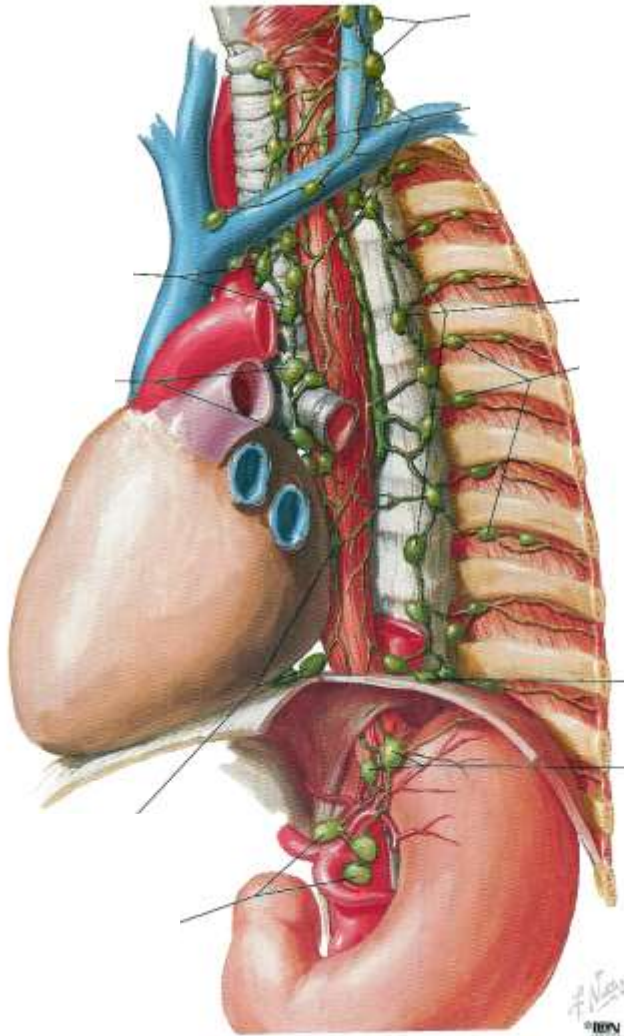


# Inhoud

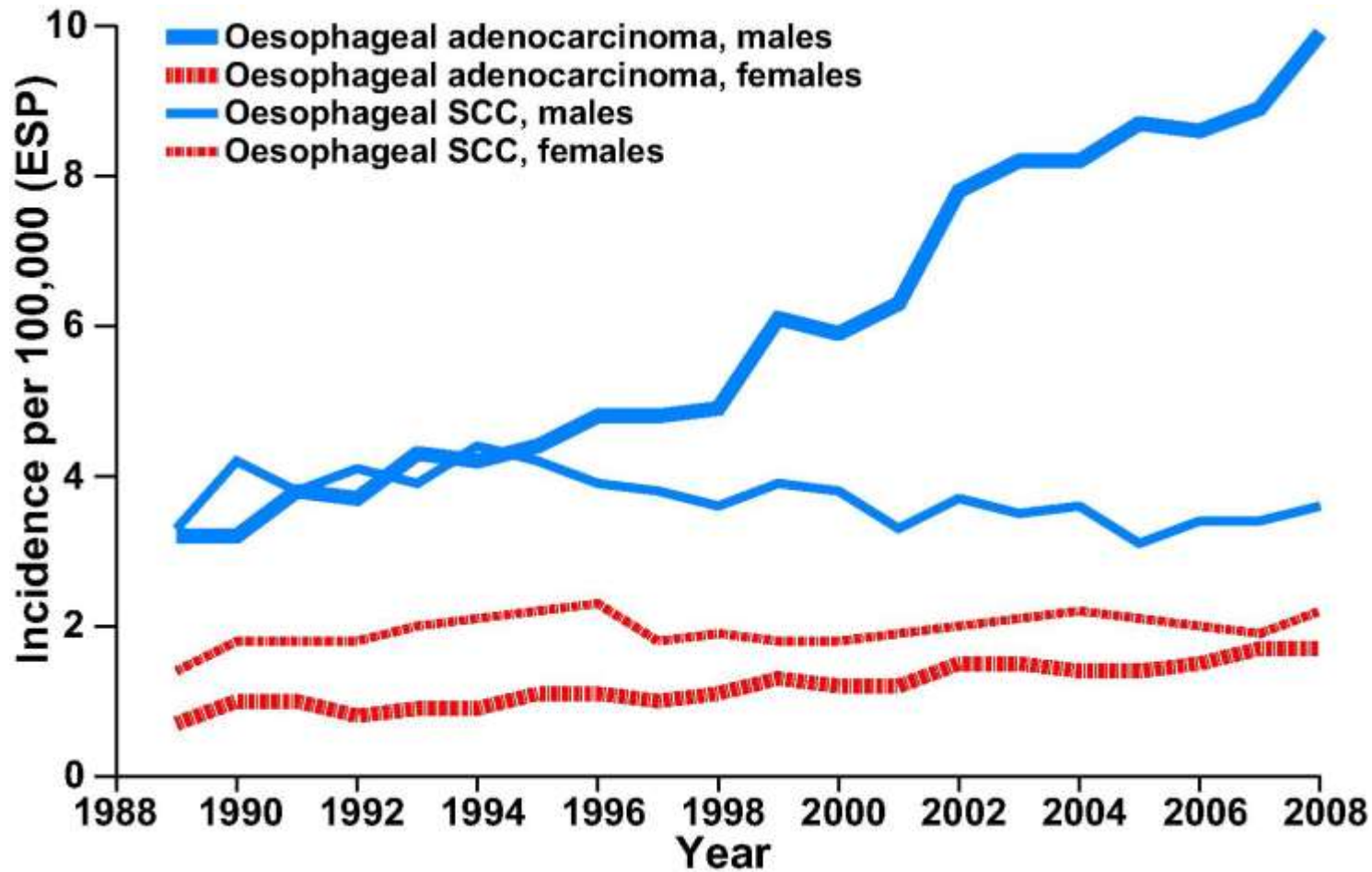
- Anatomie Slokdarm
- Achtergrond Oesophaguscarcinoom
- Diagnostiek
- Behandeling
- Thoraco-Laparoscopische Oesophagus Resectie
- Postoperatief



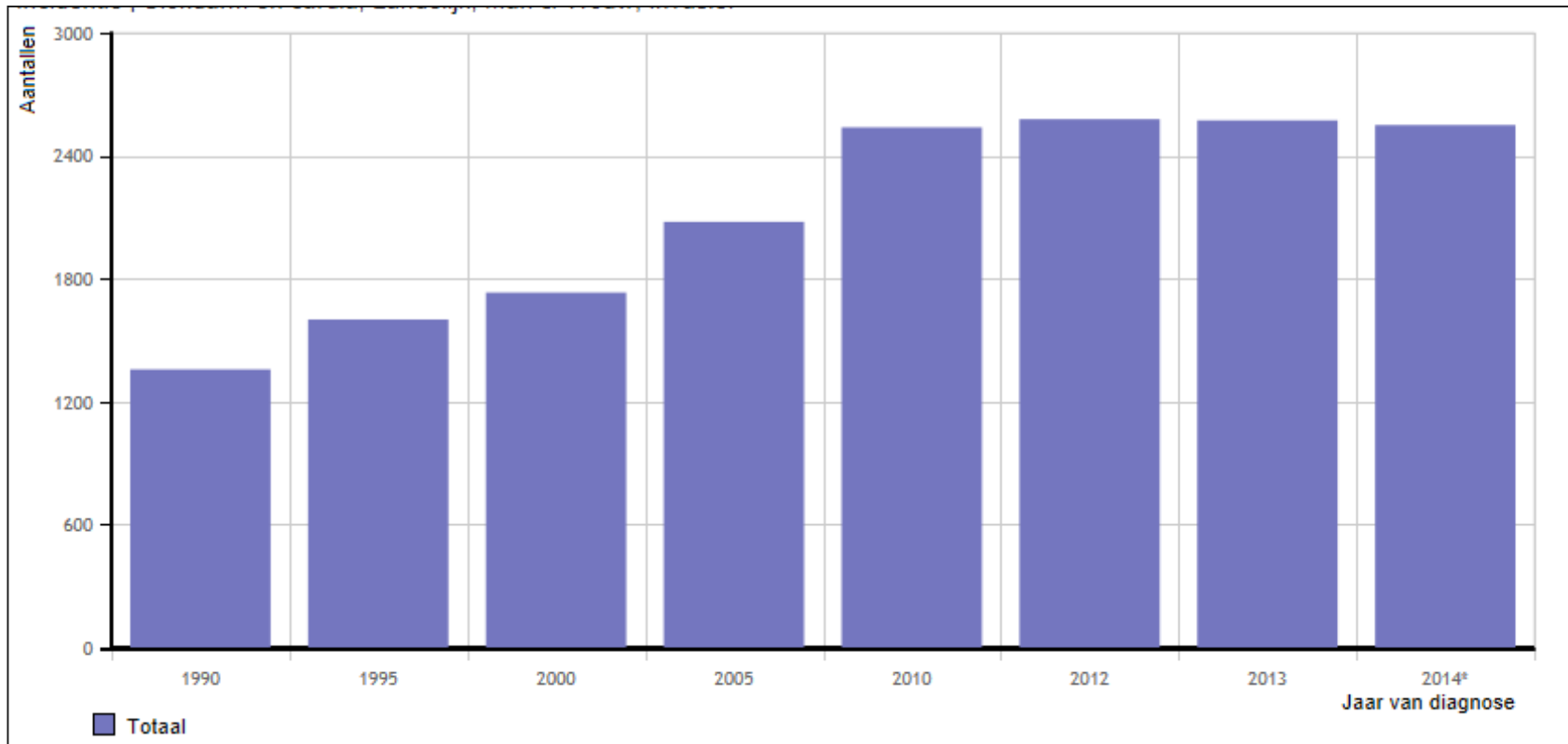
# Anatomie slokdarm



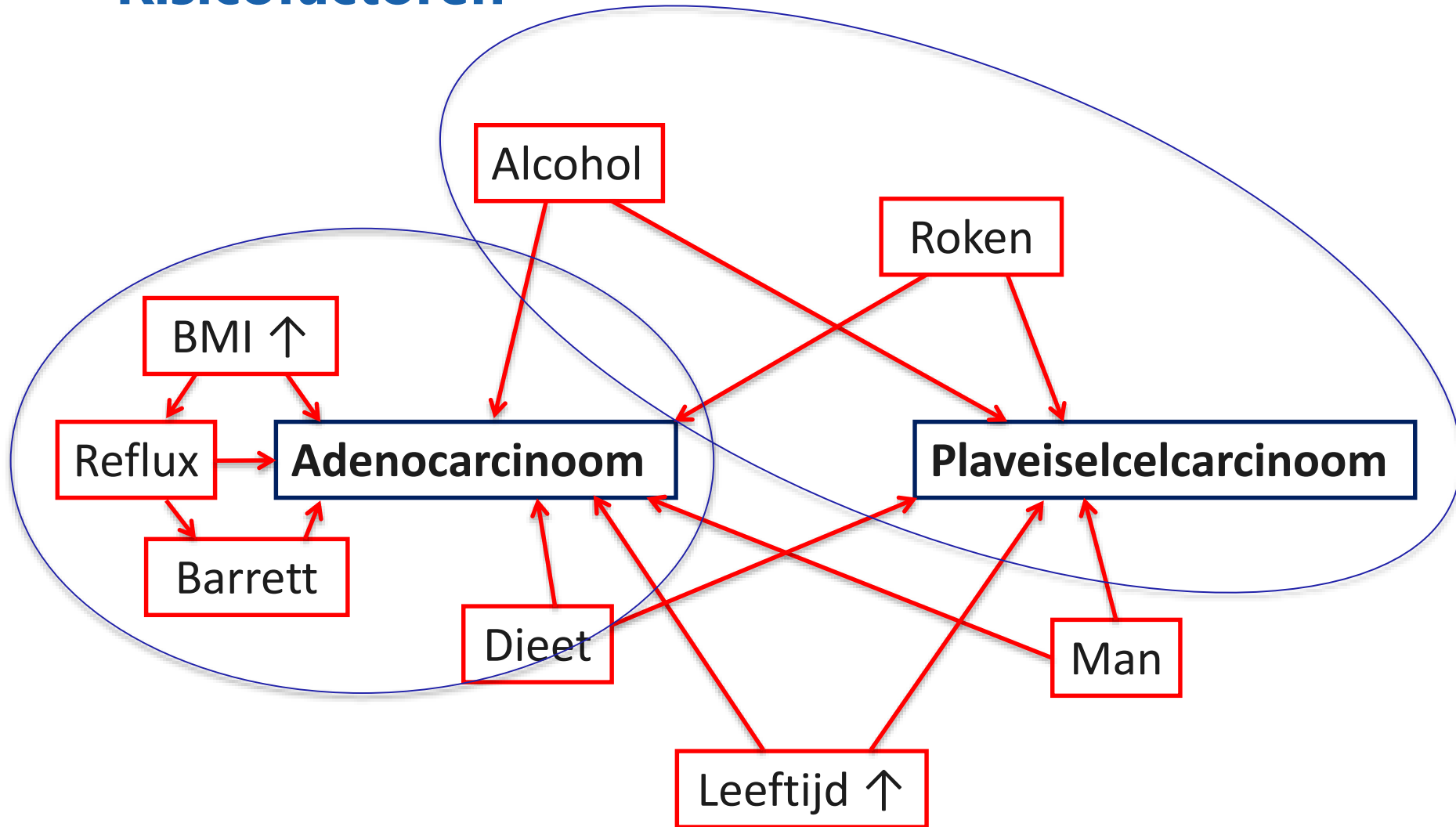
# Incidentie Oesophaguscarcinoom



# Incidentie Nederland Oesophaguscarcinoom



# Risicofactoren



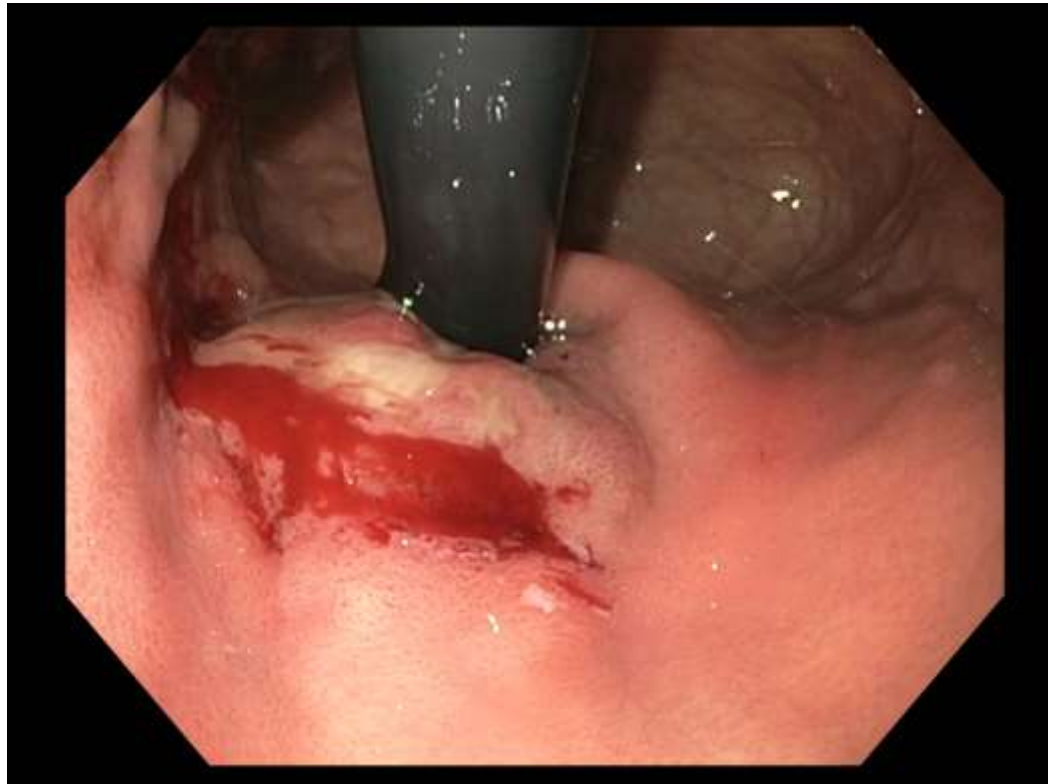
# Symptomen

- Passageklachten (dysphagie)
- Gewichtsverlies
- Verminderde eetlust (anorexie)
- Ernstig braken
- Bloedbraken (haematemesis)
- Zwarte ontlasting (melaena)
- Anemie
- Refluxklachten
- Algehele malaise



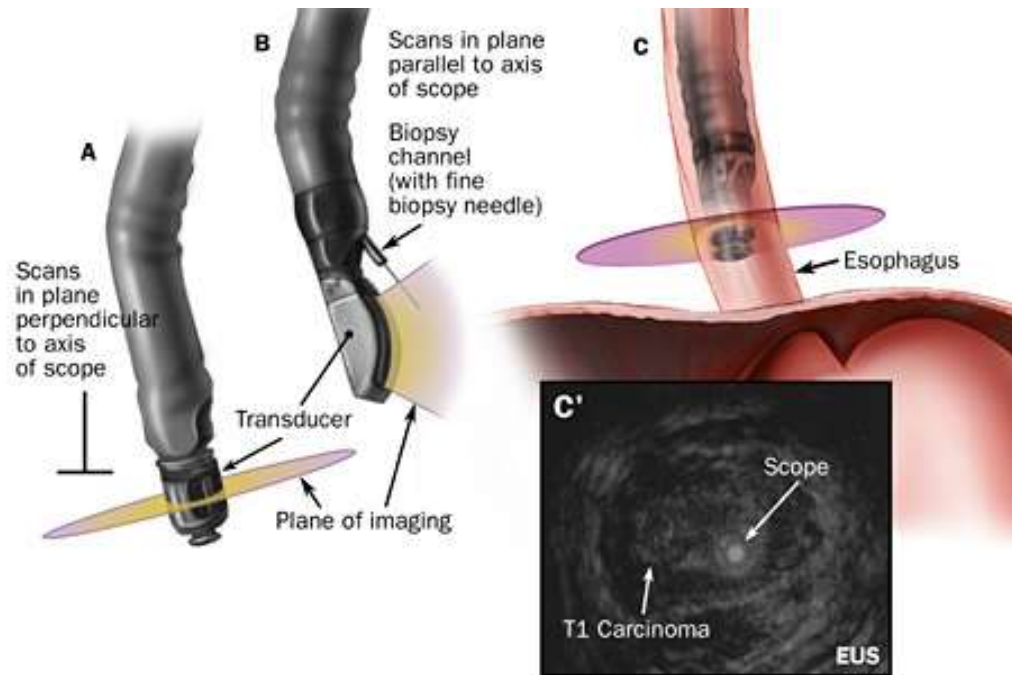
# Diagnostiek

- Gastroscoopie
  - Bevestigen diagnose middels biopt
  - Bepalen locatie van tumor



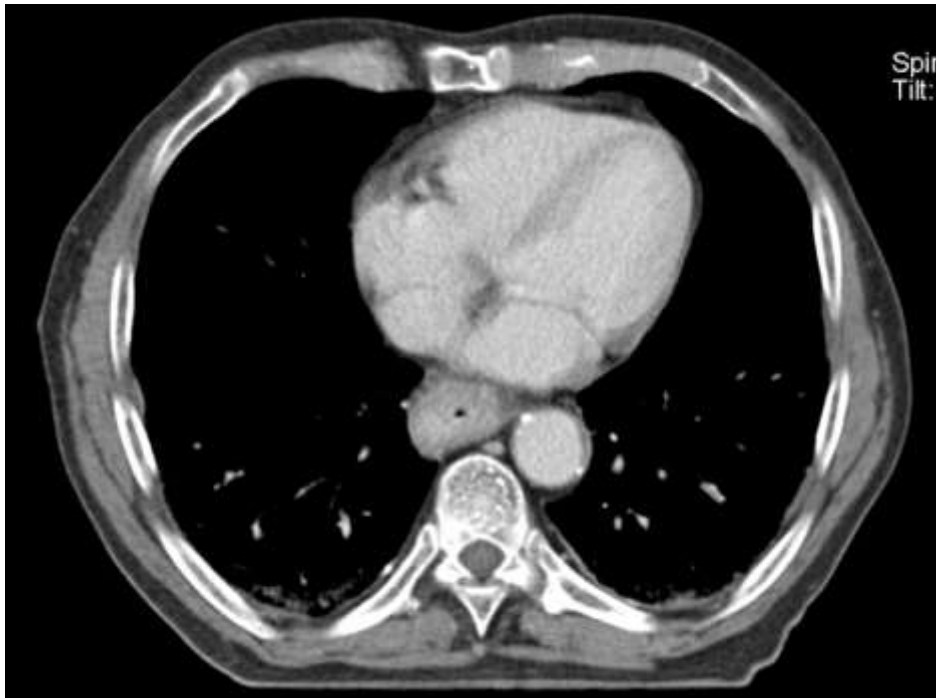
# Diagnostiek

- Endoscopische ultrasonografie
  - Diepte tumorinfiltratie wand (T-stadium)
  - Lymfklierstatus (N-stadium)



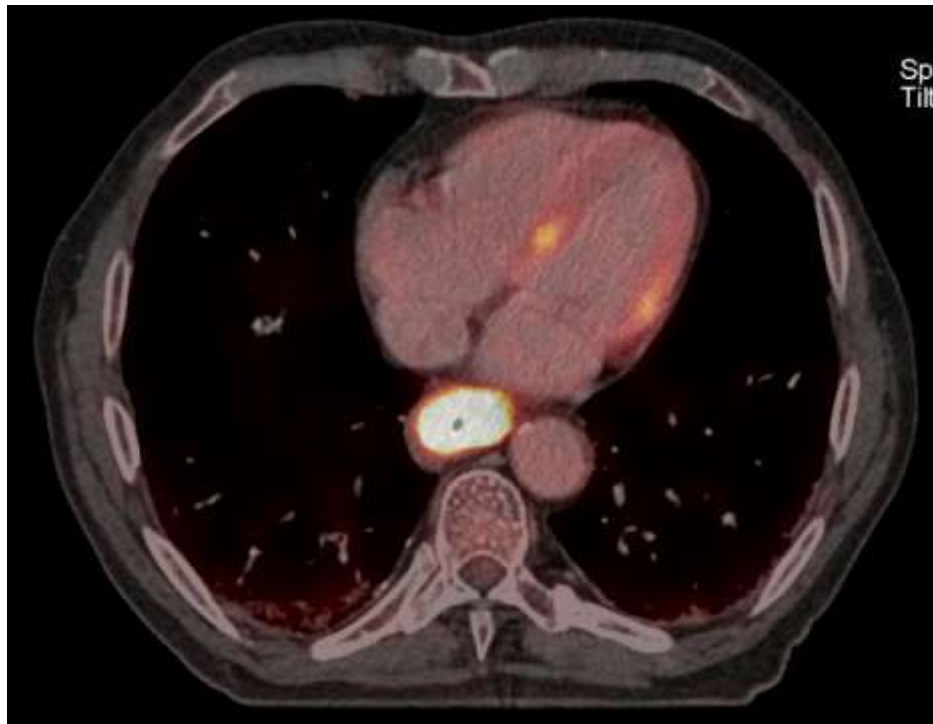
# Diagnostiek

- CT – scan
  - TNM (goed voor onderscheid T3/T4)
  - Afstand metastasen



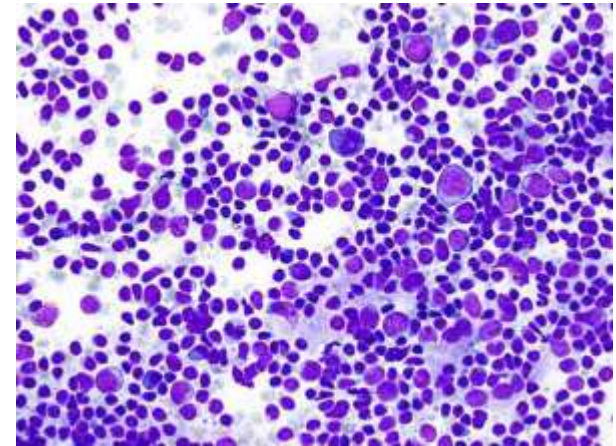
# Diagnostiek

- PET-scan
  - Afstandsmetastasen (M-stadium)
  - Planning radiotherapie



# Diagnostiek

- Echo hals + zn FNA
  - Cervicale klier metastasen
- Longfunctie onderzoek
- Op indicatie Endo Broncheale Ultra Sound
  - Uitsluiten ingroei trachea/ bronchus



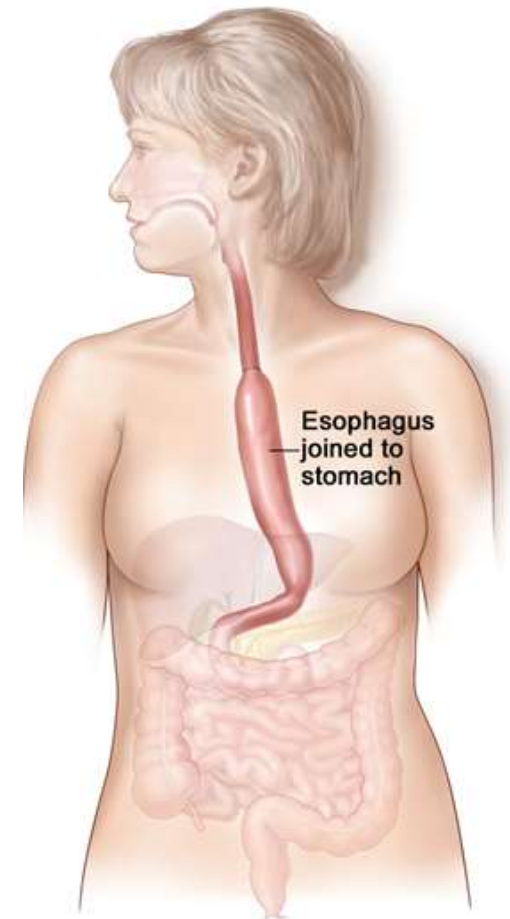
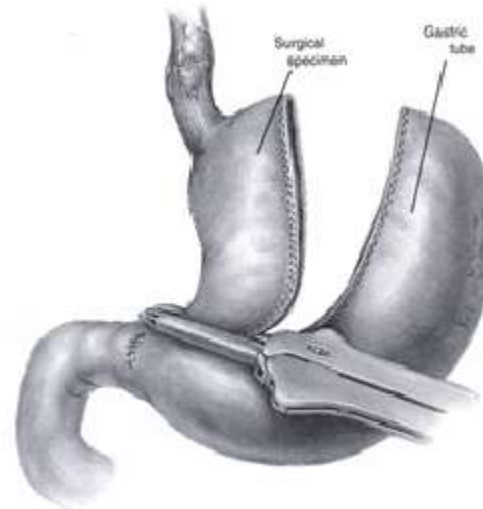
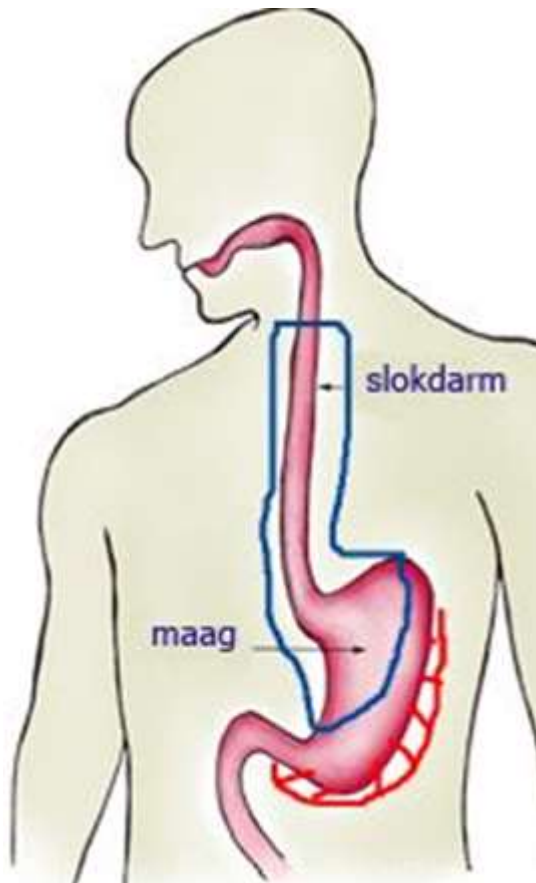
# Samengevat

- Sneldiagnostiek
- MDO
- Carrousel

# Behandeling

- Irresectabel
  - Chemoradiatie gevolgd door restadiering
- Metastasen op afstand
  - Palliatieve systeemtherapie
  - Best supportive care
- Resectabel zonder afstand metastasen
  - Chemoradiatie gevolgd door oesophagusresectie met buismaagreconstructie

# Oesophagusresectie





# Minimaal invasieve chirurgie

Voordelen:

- Minder bloedverlies
- Minder complicaties
- Minder pijn
- Sneller herstel
- Betere cosmetiek
- Vrijwel geen littekenbreuken



# Voordelen robot chirurgie



# Robot-geassisteerde chirurgie



# UMC Utrecht – Postoperatief

## Oesophagusresectie met buismaagreconstructie

- Complicaties<sup>1</sup>
  - Naadlekkage: 19%
  - Pneumonie: 33%
- Opnameduur
  - mediaan 16 dgn<sup>1</sup>



1) Sluis et al Ann Surg Oncol 2015

# “Snel Herstel” - Literatuur

- Afname postoperatieve complicaties<sup>1-8</sup>
  - Minder naadlekkage (0,8-14%)
  - Minder pulmonale complicaties (11-19,6%)
- Kortere opname duur<sup>5-8</sup>  
(7-12 dagen)
- Aantal heropnamen gelijk<sup>2,3,5,6,8</sup>

1) *Cerfolio et al Chest 2004*

2) *Low et al J Gastrointest Surg 2007*

3) *Jiang et al World J Gastroenterol 2009*

4) *Munitiz et al Br J Surg 2010*

5) *Li et al Surgery 2012*

6) *Cao et al 2013*

7) *Markar et al Dis Esophagus 2014*

8) *Markar et al J Gastrosintest Surg 2014*



# “Snel Herstel”- Praktijk

Norwich



Mobilisatie dag van operatie  
Afname complicaties  
Ontslag dag 5 postoperatief

# “Snel Herstel” - Poliklinisch

- Personalised care met actieve inzet patiënt!
- Pre-operatief :
  - Diëtist
    - optimalisatie voedingstoestand
    - voorlichting postoperatief beloop
  - Fysiotherapeut:
    - optimalisatie conditie
    - voorlichting/ instructie oefeningen postoperatief
  - Verpleegkundig specialist:
    - benadrukken belang eigen inzet / Buddy
    - voorlichting
    - zn medicamenteuze interventies



A large, stylized sunburst logo composed of multiple pointed, overlapping shapes radiating from the center, rendered in a light blue color against a darker blue background.

AFSLAG  
UMC  
UTRECHT



# “Snel Herstel” - Operatie

- Intra-thoracale anastomose bij distale tumoren
- Jackson Pratt + thorax drain rechts, geen drain links
- Geen jejunostomie tenzij pre-operatief veel gewicht verlies
- Detubatie op ok



# “Snel Herstel” – Post operatief

- Start mobiliseren en uit bed op de dag van de operatie
- Orale intake (ijsjes/ nutri-juice) vanaf dag 1 postoperatief
  - Dag 4 vloeibaar dieet
  - Dag 5 gemalen dieet
- Thoraxdrain uit dag 2 postoperatief
- Epiduraal, CAD, MH en CVL uit dag 3 postoperatie
- Streef ontslag dag 6 postoperatief



Safer traject



# “Snel Herstel” – Na ontslag

- Overdracht kliniek/ polikliniek
- Overdracht huisarts
- Overdracht thuiszorg



# “Snel Herstel” – Evaluatie

Doel

- Effect invoering
- Knelpunten oplossen

