

OK capaciteitsanalyse UMCU WKZ



Wilhelmina Kinderziekenhuis

5 februari 2016

Aanleiding, Arnold Reusken

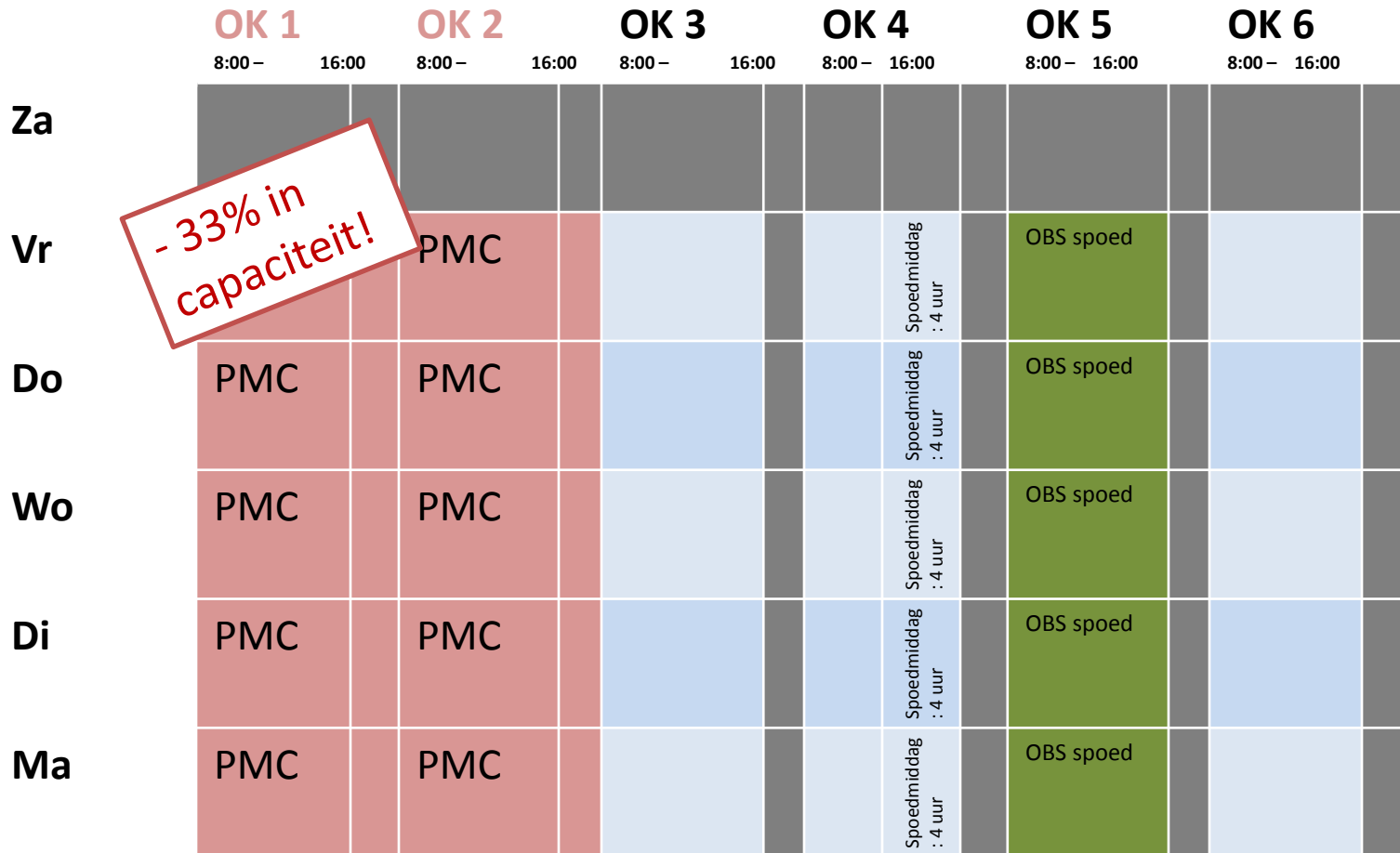
(manager bedrijfsvoering Vitale Functies)

- “Komst van PMC met forse vraag naar extra OK-zittingen en sedatie uren
- OK-WKZ is een relatief kleine OK (6 OK's) met een breed spectrum aan klanten, bijzondere populatie (kinderen), en voorziet 7*24 in een obstetrie OK
- Bedrijfstijd is nog relatief conventioneel
- *Welke kansen biedt dit qua optimalisatie?”*

OK capaciteitsverdeling vóór introductie PMC

	OK 1 8:00 – 16:00	OK 2 8:00 – 16:00	OK 3 8:00 – 16:00	OK 4 8:00 – 16:00	OK 5 8:00 – 16:00	OK 6 8:00 – 16:00
Za	Dark Grey	Dark Grey	Dark Grey	Dark Grey	Dark Grey	Dark Grey
Vr	Light Blue	Light Blue	Light Blue	Light Blue	Dark Green (OBS spoed)	Light Blue
Do	Light Blue	Light Blue	Light Blue	Light Blue	Dark Green (OBS spoed)	Light Blue
Wo	Light Blue	Light Blue	Light Blue	Light Blue	Dark Green (OBS spoed)	Light Blue
Di	Light Blue	Light Blue	Light Blue	Light Blue	Dark Green (OBS spoed)	Light Blue
Ma	Light Blue	Light Blue	Light Blue	Light Blue	Dark Green (OBS spoed)	Light Blue

OK capaciteitsverdeling ná introductie PMC



Werkwijze

Onderzoeksvraag vaststellen

Alternatieven formuleren

Analyseren

Beslissen

Analyse-methode

Strategisch

- Aantal OK's
- Casemix

Tactisch

- Openingstijden
- Sessie plan (spoedOK's en toewijziging aan specialismes)

Operationeel
offline

- Planregels electieve OK's
- Planduren

Operationeel
online

- Afwijking tussen planning en realisatie (historische data)
- Aankomst proces spoed patiënten (historische data)

[1] [Hans, Erwin W.](#) and Houdenhoven, Mark van and [Hulshof, Peter J.H.](#) (2011) *A framework for health care planning and control.* [Report]

Analyse-methode

Strategisch

- Aantal OK's
- Casemix

Tactisch

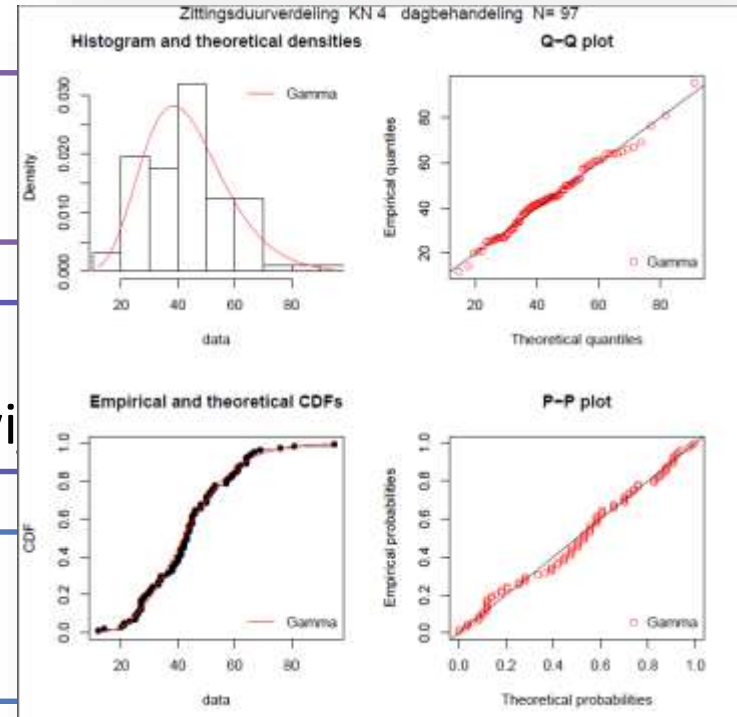
- Openingstijden
- Sessie plan (spoedOK's en toewi

Operationeel
offline

- Planregels electieve OK's
- Planduren

Operationeel
online

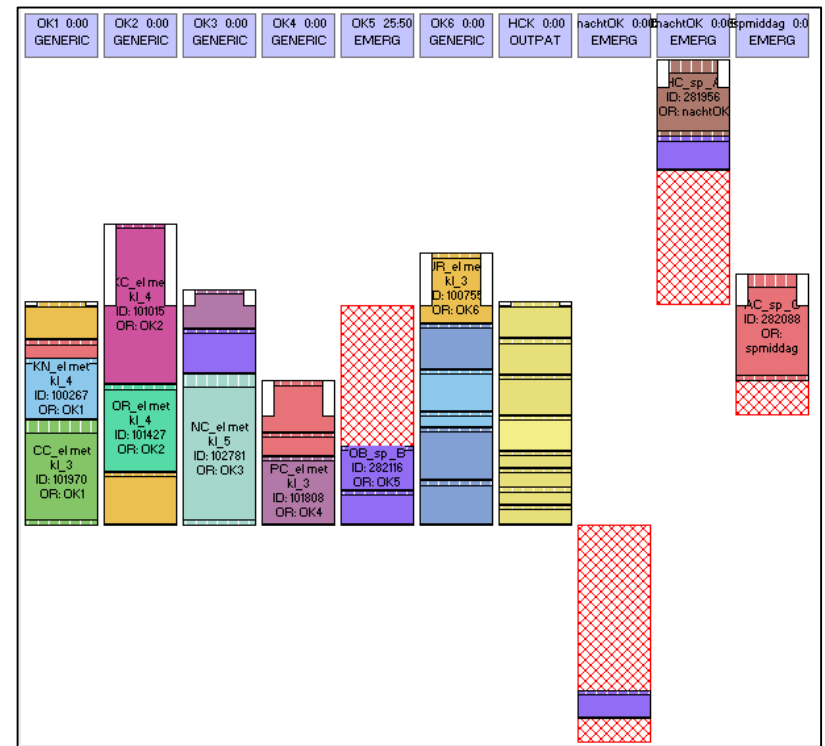
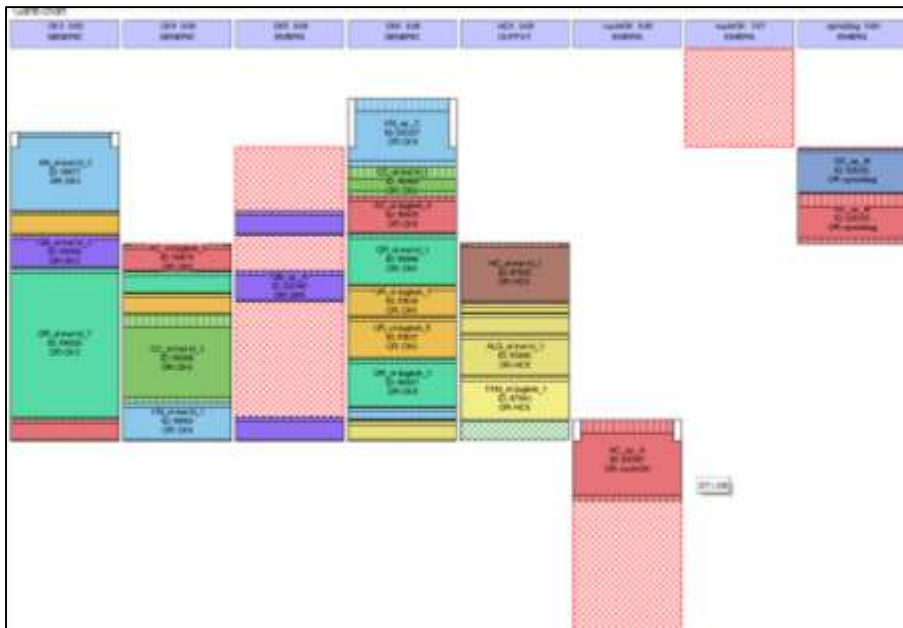
- Afwijking tussen planning en realisatie (historische data)
- Aankomst proces spoed patiënten (historische data)



[1] [Hans, Erwin W.](#) and Houdenhoven, Mark van and [Hulshof, Peter J.H.](#) (2011) A framework for health care planning and control. [Report]

Resultaat Simulatie

Typisch bezettingsprofielen



Onderzoeksvragen

1. (Hoe) krijgen we ons electieve OK programma opnieuw passend?



2. Kunnen we slimmer omgaan met onze spoedOK's?

Beoordelingscriteria

(Electief) Productiedoel

- **Doel gehaald?**

Benutting OK's

- **Blijft gelijk of verbetert?**

Veiligheid voor spoed patiënten

- **Spoed binnen normtijd op OK?**

Mogelijke alternatieven

Vraagstuk 1: hoe krijgen we ons OK-programma opnieuw passend?

- Optie 1: verlenging openingtijden
- Optie 2: groep dagbehandelingen verplaatsen naar UMCU

Openingstijdverlenging op weekdays

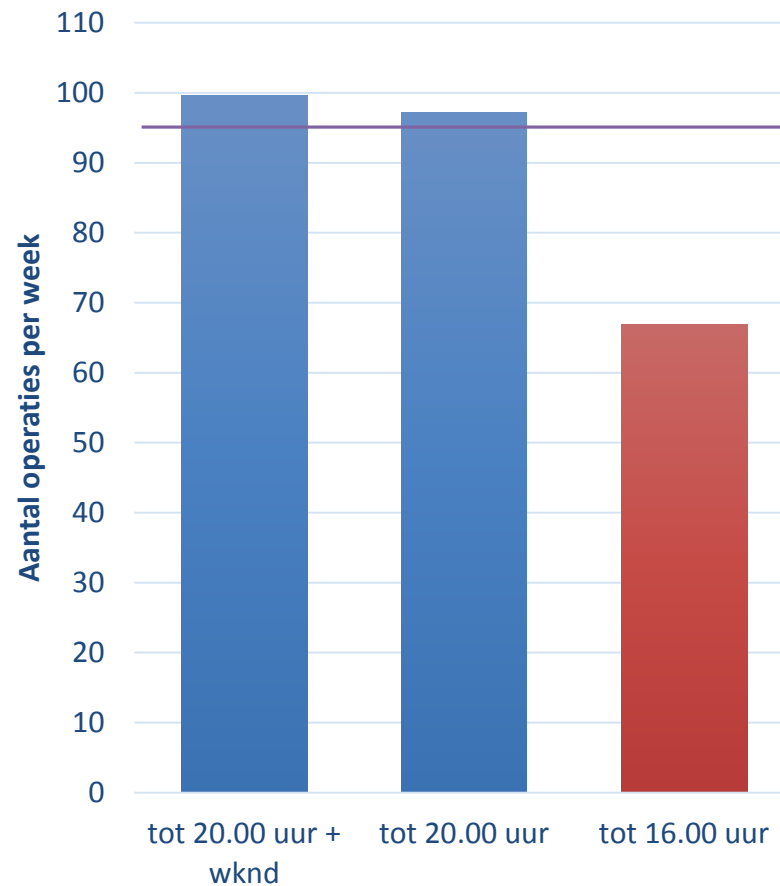
	OK 1 8:00 – 16:00/20:00		OK 2 8:00 – 16:00/20:00		OK 3 8:00 - 20:00		OK 4 8:00 - 20:00		OK 5 8:00 - 20:00		OK 6 8:00 - 20:00	
Za 8:00-16:00												
Vr	PMC		PMC				Spoedmiddag : 4 uur		OBS spoed			
Do	PMC		PMC				Spoedmiddag : 4 uur		OBS spoed			
Wo	PMC		PMC				Spoedmiddag : 4 uur		OBS spoed			
Di	PMC		PMC				Spoedmiddag : 4 uur		OBS spoed			
Ma	PMC		PMC				Spoedmiddag : 4 uur		OBS spoed			

Openingstijdverlenging op weekdays en zaterdagopening

	OK 1 8:00 – 16:00/20:00		OK 2 8:00 – 16:00/20:00		OK 3 8:00 - 20:00		OK 4 8:00 - 20:00		OK 5 8:00 - 20:00		OK 6 8:00 - 20:00	
Za 8:00-16:00								Spoedmiddag : 4 uur		OBS spoed		
Vr	PMC		PMC					Spoedmiddag : 4 uur		OBS spoed		
Do	PMC		PMC					Spoedmiddag : 4 uur		OBS spoed		
Wo	PMC		PMC					Spoedmiddag : 4 uur		OBS spoed		
Di	PMC		PMC					Spoedmiddag : 4 uur		OBS spoed		
Ma	PMC		PMC					Spoedmiddag : 4 uur		OBS spoed		

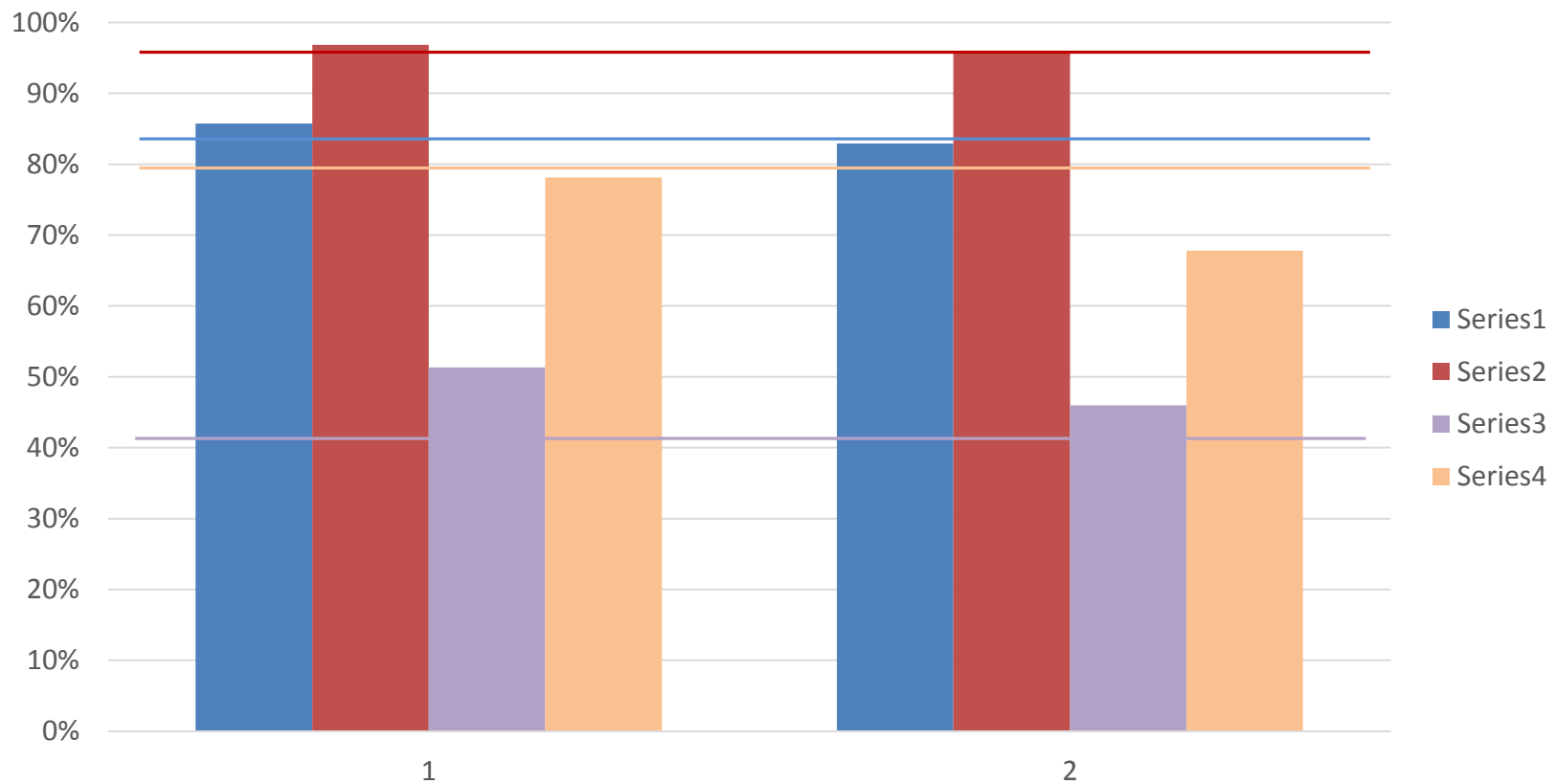
Resultaten: Verlenging openingstijden

Electieve productie



Resultaten: Verlenging openingstijden

Veiligheid voor spoedpatiënten



Mogelijke alternatieven

Vraagstuk 2: Kunnen we slimmer omgaan met onze spoedOK's?

- Optie 1: 1 algemene spoedOK
- Optie 2: geen spoedOK's

Andere indeling van spoedOK's: 1 (algemene) spoedOK

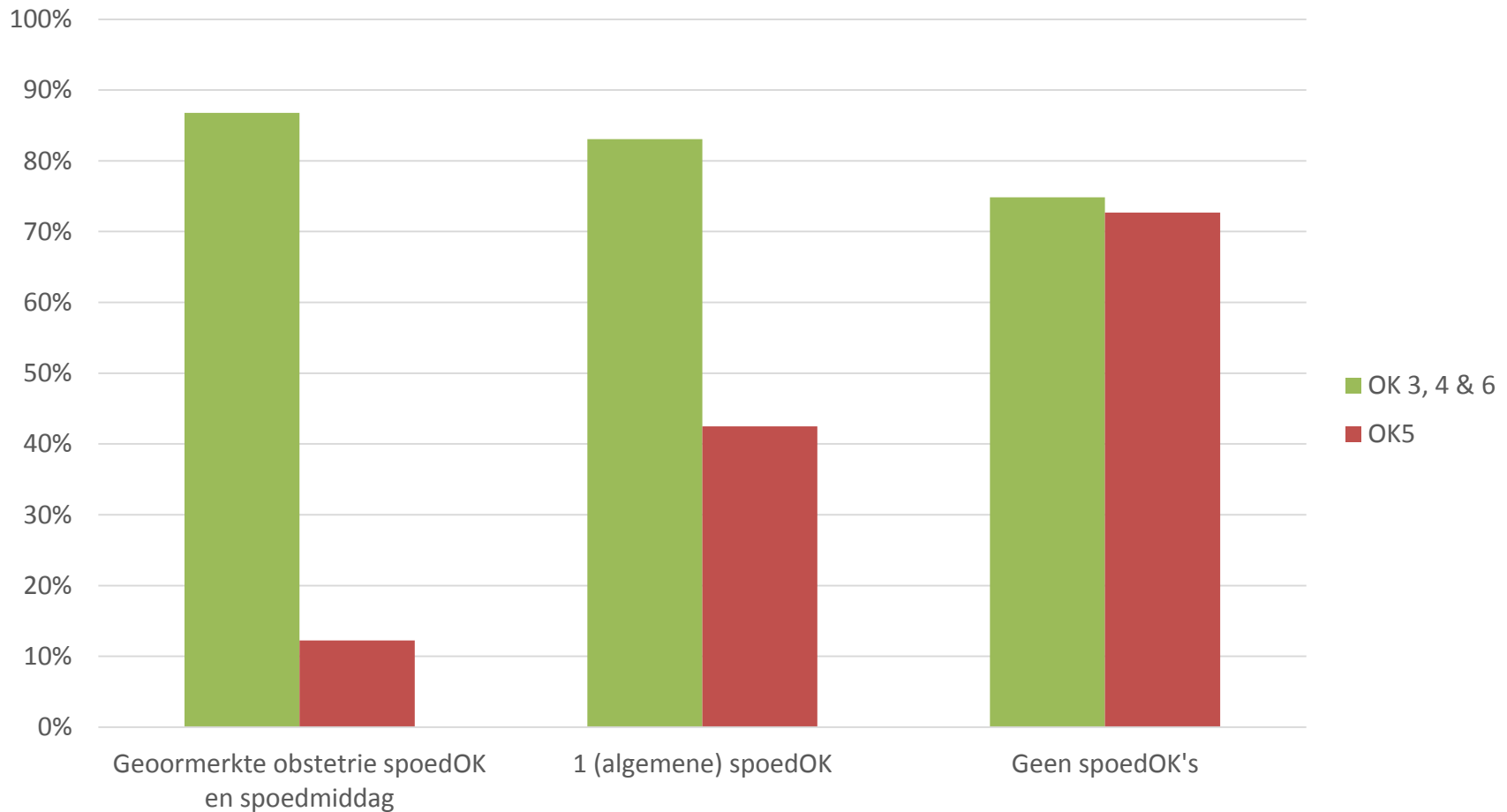
	OK 1 8:00 – 16:00/20:00			OK 2 8:00 – 16:00/20:00			OK 3 8:00 - 20:00			OK 4 8:00 - 20:00			OK 5 8:00 - 20:00			OK 6 8:00 - 20:00		
Za 8:00-16:00																		
Vr	PMC			PMC									Algemene spoed OK					
Do	PMC			PMC									Algemene spoed OK					
Wo	PMC			PMC									Algemene spoed OK					
Di	PMC			PMC									Algemene spoed OK					
Ma	PMC			PMC									Algemene spoed OK					

Andere indeling van spoedOK's: geen spoedOK's

	OK 1 8:00 – 16:00/20:00		OK 2 8:00 – 16:00/20:00		OK 3 8:00 - 20:00		OK 4 8:00 - 20:00		OK 5 8:00 - 20:00		OK 6 8:00 - 20:00	
Za 8:00-16:00												
Vr	PMC		PMC									
Do	PMC		PMC									
Wo	PMC		PMC									
Di	PMC		PMC									
Ma	PMC		PMC									

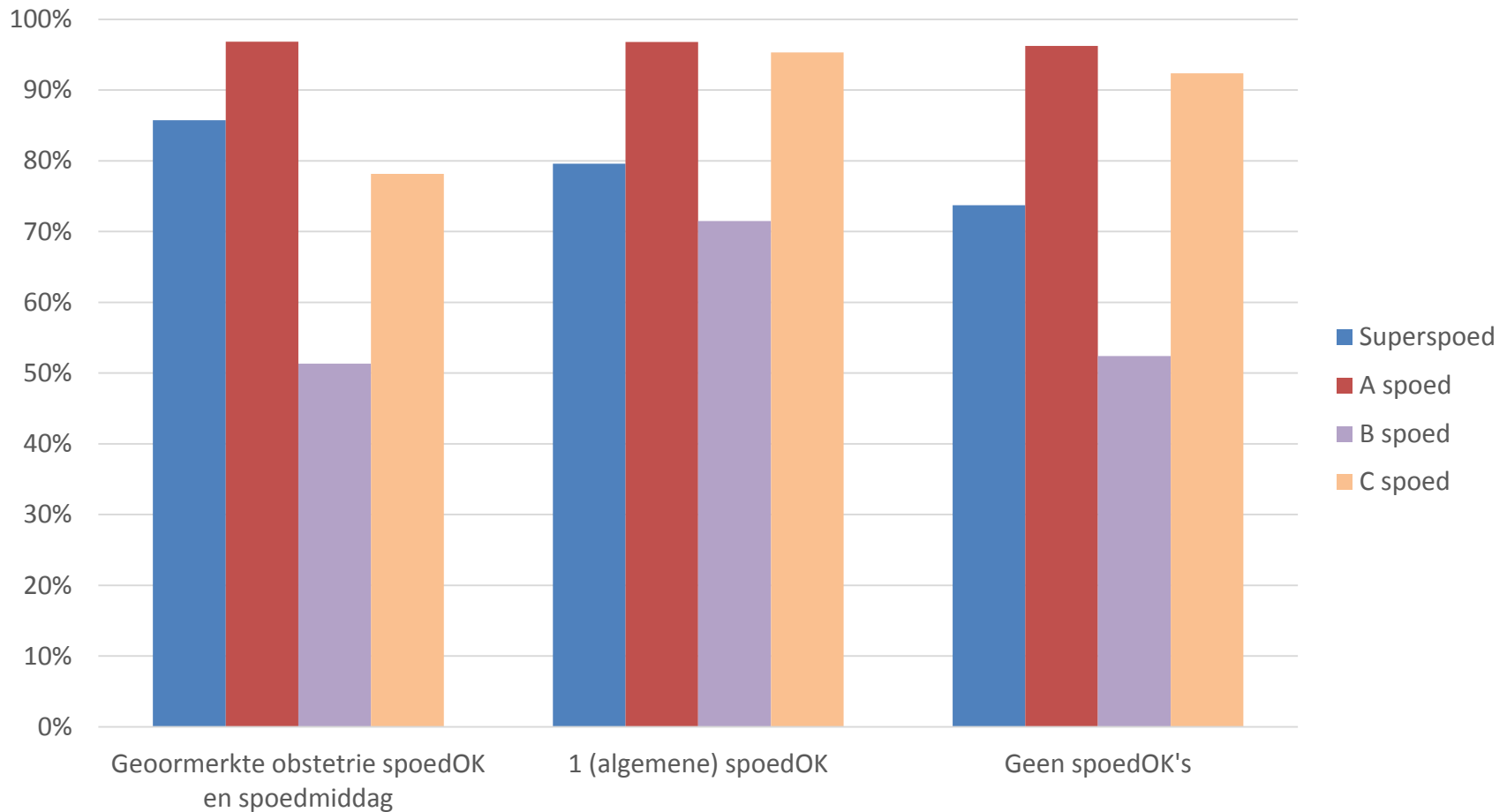
Resultaten: Andere indeling van spoedOK's

Benutting



Resultaten: Andere indeling van spoedOK's

Prestatie op spoednormen



Afsluitende observaties

- Inzicht in huidige prestatie, nulmeting
- Onderbouwde inschatting van impact van alternatieve capaciteitsindelingen op alle relevante beoordelingscriteria
- Verhoogde electieve productie kan geacomodeerd worden binnen verlengde bedrijfstijden
- Geormerkte obstetrie spoedOK nodig om veiligheid te garanderen voor superspoed