

UNIVERSITEIT TWENTE.

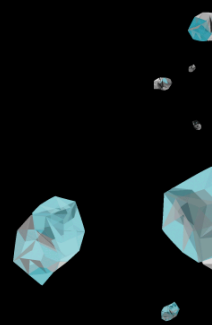
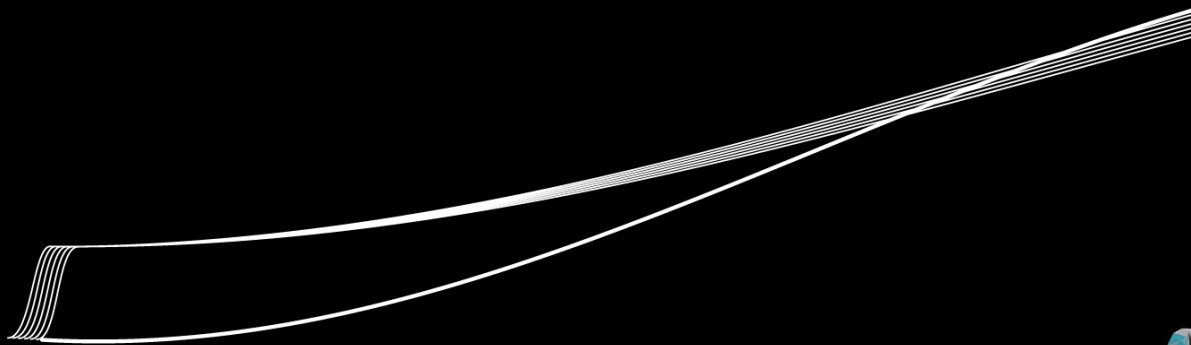
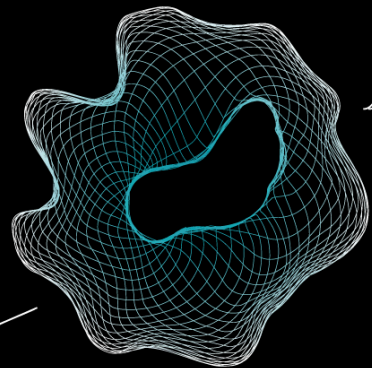


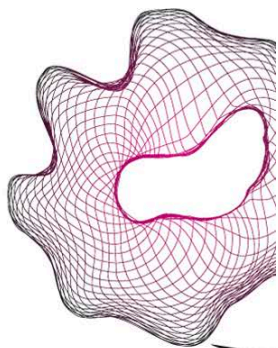
Basis Kwalificatie Studieloopbaanbegeleiding

BKS

Universiteit Twente

16 mei 2013





Programma

11.00 Welkom Monique van Ruyven (UU)

- *Achtergrond BKS, Marieke Hofman*
- *Overzicht BKS-traject, Helma Vlas*
- *Competentie 1, cursus LVSA, Andre Baars*
- *Ervaring pilot BKS-UT studieadviseur, Marijke Stehouwer*
- *BKS-plannen Groningen, Gert-Jan Verheij*
- *Clusteren per universiteit*

12.30 Vragenmarkt en lunch

- *Plenaire terugkoppeling*
- *Plannen, hoe verder? → Landelijk erkent certificaat*

14.00 Einde



Aanleiding

- *Verzoek CvB Universiteit Twente aan S&O → Instelling brede visie op studiebegeleiding*
- *2009 rapport:
“Studieloopbaanbegeleiding
Universiteit Twente
Visie & Aanpak”*



Studieloopbaanbegeleiding

Goede studieloopbaanbegeleiding draagt ertoe bij dat de student:

- *zo optimaal mogelijk doorstroomt binnen de opleiding*
- *zo snel mogelijk op een passende plek zit*
- *beperken van de uitval*
- *goed voorbereid de keuze voor en overstap maakt naar een vervolgstudie of de arbeidsmarkt*



'Goede' Studieloopbaanbegeleiding

Wat

Visie op inhoudelijke uitgangspunten

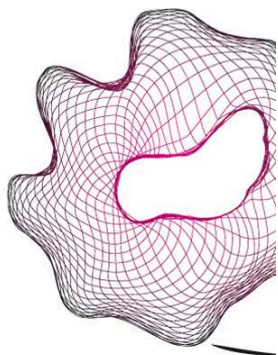
Hoe

Visie op professionele aanpak



Visie op inhoudelijke uitgangspunten

- *Studieloopbaanbegeleiding betreft zowel **studievoortgang-** als **loopbaanbegeleiding***
- *Studieloopbaanbegeleiding gericht op **alle** studenten gedurende het **gehele** studietraject (reactief en proactief)*
- *Begeleiding is studentgericht en **maatwerk***



Visie op professionele aanpak

- uitgevoerd door competente studentbegeleiders
- binnen een keten van begeleidingsvoorzieningen
- vanuit een gezamenlijke, instellingsbrede visie
- waarbij helder is wie wat doet (opleidingen en centraal)
- en waarbij structureel wordt samengewerkt en terugkoppeling plaatsvindt



Professionalisering Studieadviseur =BKS

- *aansluiten bij UFO-profiel studieadviseur*
- *de ontwikkeling van het BKS-traject in nauwe samenwerking met de LVSA, werkgroep Cursussen*
- *Doel*
- *landelijk kader met uitgangspunten en competenties*
- *door de VSNU erkent certificaat*



Vragen die spelen

Intern

- **Basis** kwalificatie
- Omvang/uren
- Beoordelingscriteria bewijslast portfolio

- Landelijke erkenning
- Inbedding LVSA