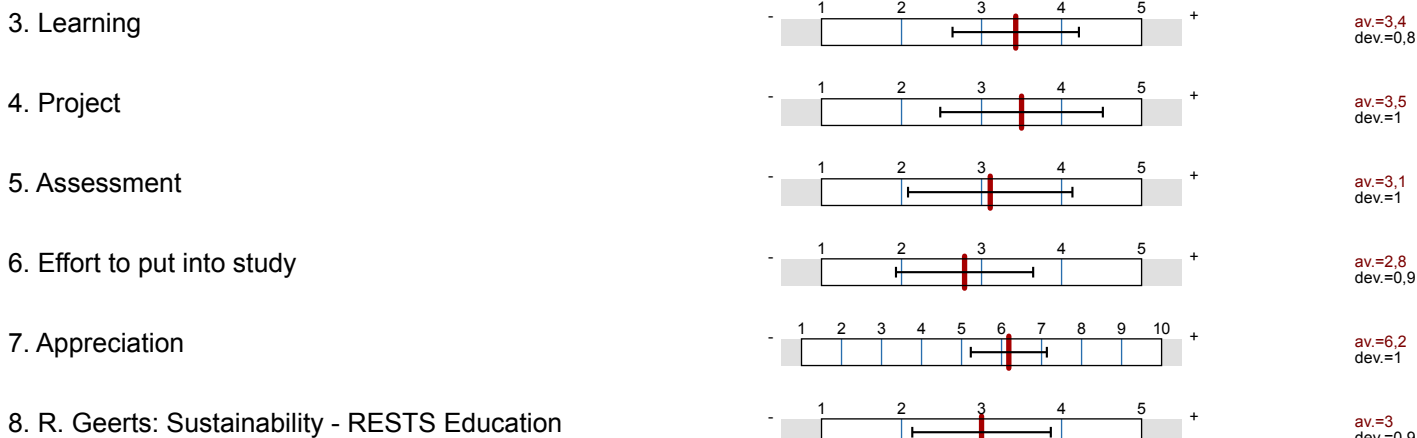


201500273 B-WB, Energie en Duurzaamheid (201500273) B-WB
 2A 16/17
 No. of responses = 33; Response rate = 28.9%

UNIVERSITEIT TWENTE.

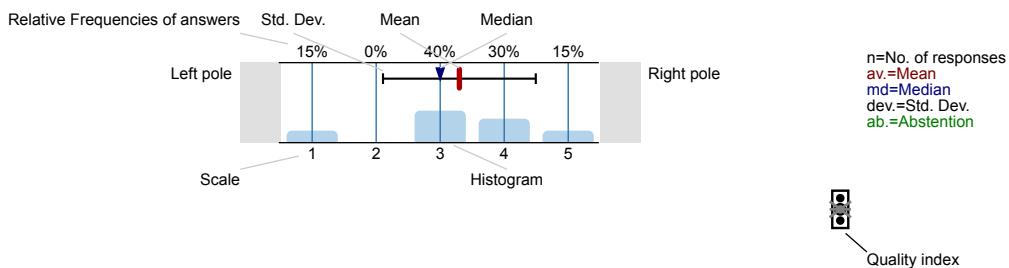
Overall indicators



Survey Results

Legend

Question text



Description of quality symbol

- Mean value is below the quality guideline.
- Mean is within the range of tolerance for the quality guideline.
- Mean value is within the quality guideline.

1. Energie en Duurzaamheid (201500273-SEQ (B1)) - General

1.1) I am a student in....



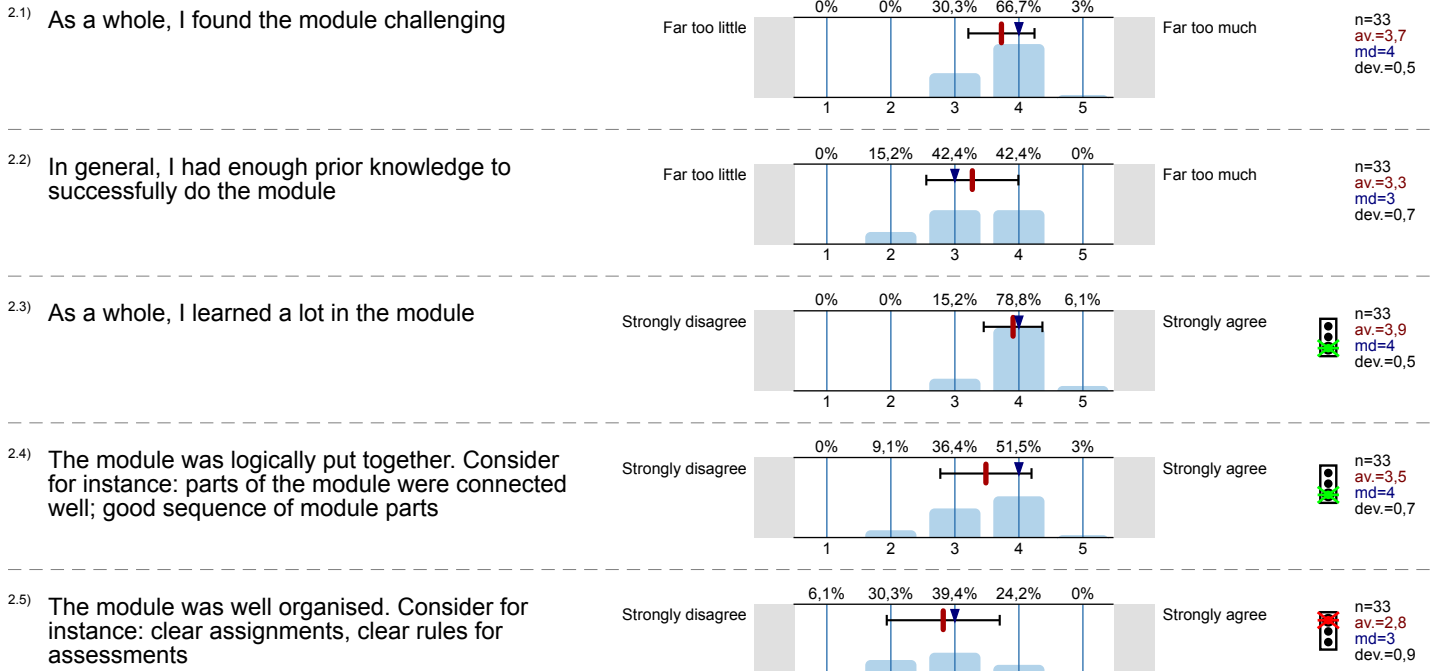
1.2) I am...



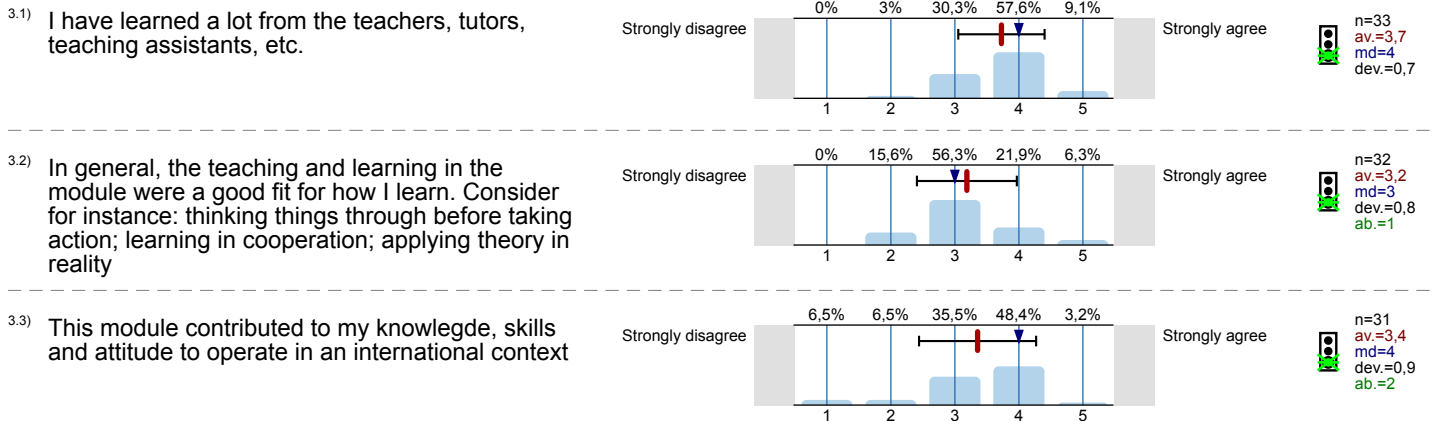
1.3) I come from...



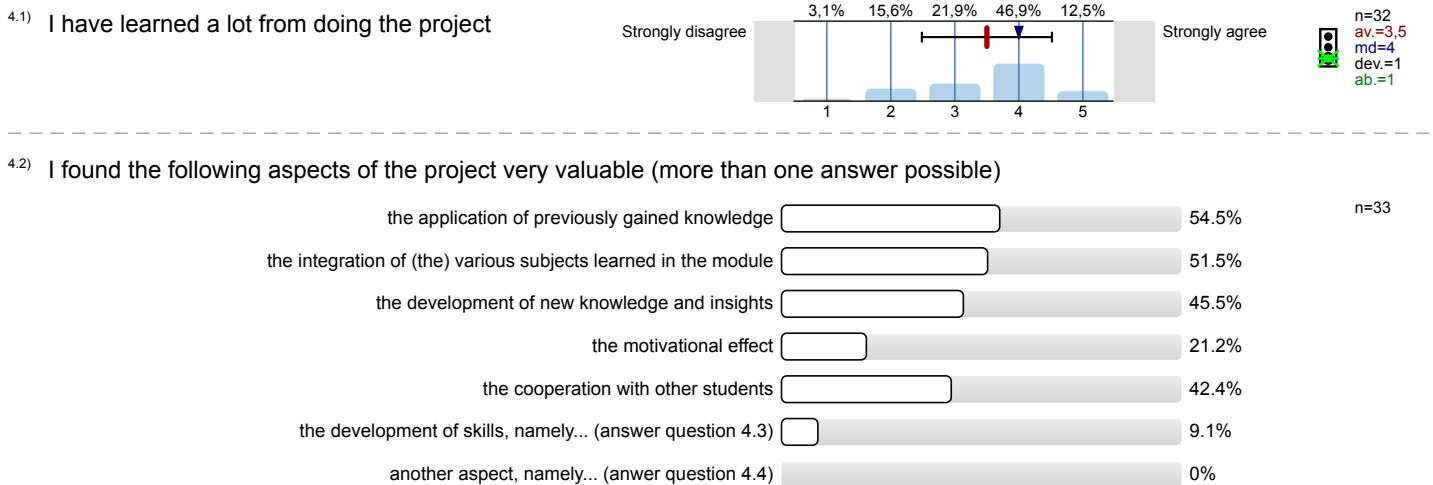
2. Module



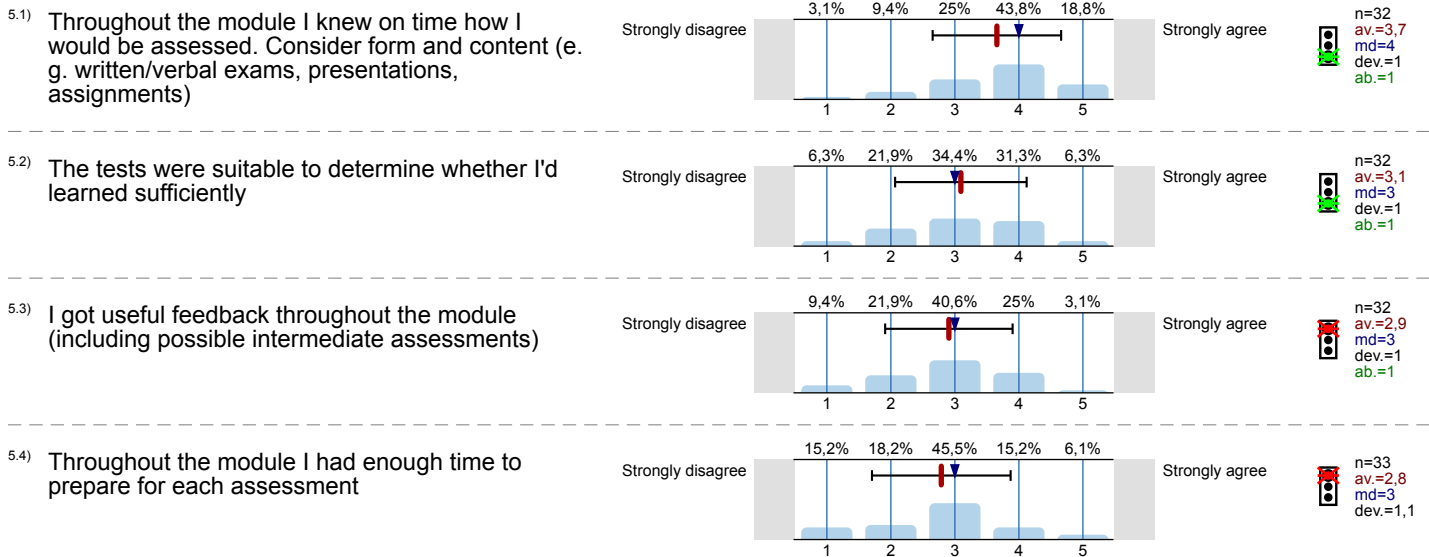
3. Learning



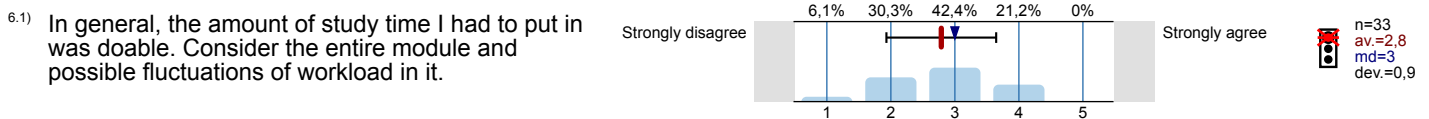
4. Project



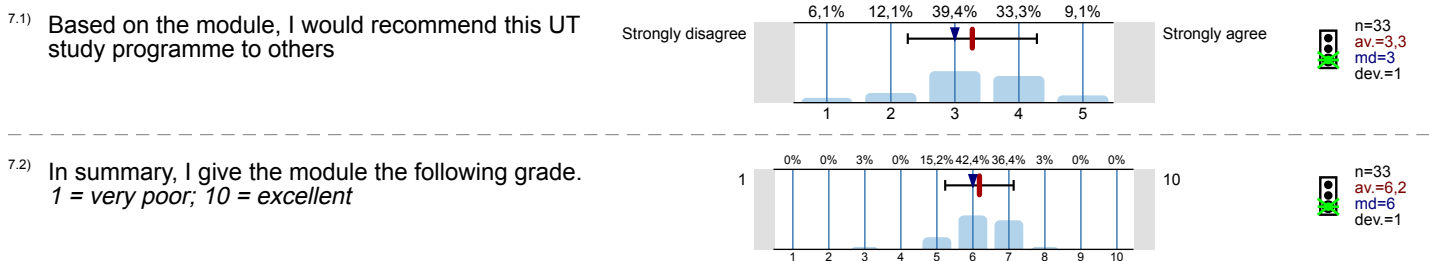
5. Assessment



6. Effort to put into study

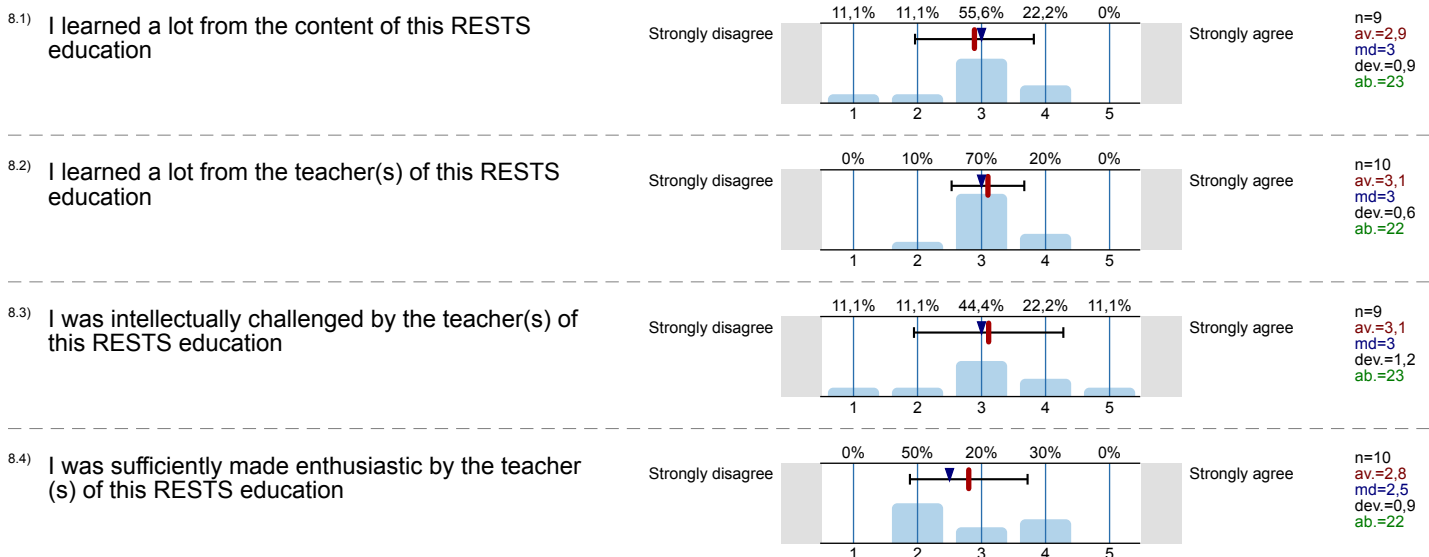


7. Appreciation

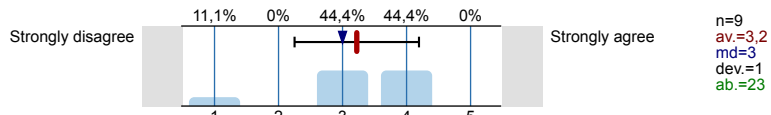


8. R. Geerts: Sustainability - RESTS Education

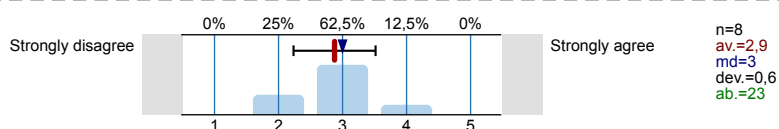
The following questions are about the so called RESTS education (a UT-wide implemented programme in Reflection on Science, Technology and Society). These questions are asked because this module contained elements that aim at helping students to develop their reflective and analytical knowledge and skills.



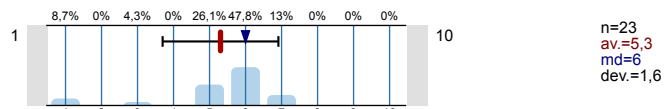
8.5) This RESTS education was well integrated with the rest of the module



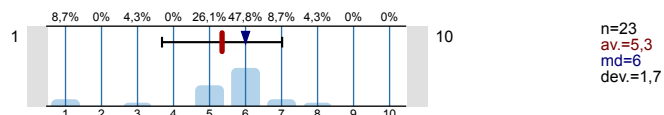
8.6) This RESTS education equipped me with the knowledge and skills to reflect on science, technology and society



8.7) In summary, I give this RESTS education the following grade (1= very poor, 10 = excellent):



8.8) In summary, I give the teacher(s) of this RESTS education the following grade (1= very poor; 10 = excellent):



Comments Report

4. Project

4.5) I would like to suggest the following improvements of the project to the teachers:

- - (3 Counts)
- .
- Betere begeleiding
- Betere begeleiding, niet in de zin van dat alles moet worden voorgekauwd. Maar in de zin van dat je niet met een onvoldoende wordt beoordeeld terwijl je tussendoor volgens begeleiders op de juiste weg was.
- Bij Ketenbeheer waren zo'n vijf verschillende lijsten met dingen die we moesten gebruiken in ons project verspreid over blackboard en powerpointslides en projectreaders. Het zou heel erg fijn zijn als daar gewoon 1 overzichtelijk geheel voor komt. Ik vond het persoonlijk bijzonder verwarrend.
- Het project was veel te veel. Ik heb veel meer tijd gestopt in het project dan de vakken, er was totaal geen balans.
- Meer toelichting geven voor de LCA van het project. Hiermee bedoel ik vooral GABI.
- Meer uitleg geven over ketenbeheer.
- Please change the Life cycle analysis part. We had a hard time putting it together. I would strongly recommend to have tutorial for each group with the gabi program and more of a guidance on the lca part. The lectures could be less because to me it was not that much information needed to get the hang of the subject. The program was the biggest problem.
- Please improve the spelling and grammar in the presentations
- The work pressure was way to high, don't try to fit so much stuff in so little time ..
- Wellicht is een (of meer) tussen controle van het project wel handig. Zo kan er gezien worden of we de goeie kant op gaan met alle onderdelen. (vooral bij het LCA bijvoorbeeld)
- een beetje meer tijd inplannen voor dit project is waarschijnlijk geen overbodige luxe als je deze module met de vorige vergelijkt.
- meer uitleg over het LCA en ketenbeheer. alles was duidelijk en te begrijpen alleen het LCA was een groot raadsel. We hebben een ochtend een workshop gehad maar dit was compleet anders dan wat je voor het project moest doen. Dat was een stuk complexer. Het LCA was nu niet het niveau dat we wilde omdat we het programma Gabi niet goed begrepen en niet omdat we de kennis zelf niet hadden. Ook waren niet alle materialen beschikbaar in de Database.
- vraag tijdens het project tentamen niet alleen over de onderdelen die slecht zijn gemaakt, zo benadeel je de mensen die de goede delen hebben gemaakt. Aangezien deze mensen minder verstand hebben van de slecht gemaakte onderdelen..!

7. Appreciation

7.3) I found the following to be the strongest points of the module:

- -
- -assessment
- -
- .
- De directe toepassing van de aangeleerde stof bij het project.
- De losse vakken waren goed te doen.
- De toepassingen van de vakken op het project.
- De vakken lopen goed door. Maar module 2 & 3 zijn wat dat betreft ook één grote module
- Interesting subjects
- Je krijgt een veel beter beeld van hoe vakken toe te passen in 'echte' situatie door project.
- Ketenbeheer; Het maakt duidelijk dat iets ontwerpen niet alleen om functionaliteit gaat, maar ook om de omgeving en het milieu.
- Material science

- Project inclusief toepassing van de vakken.
- Raar dat je wel alle vakken netjes haalt behalve het project.
- The application of the theory learned.
- de vakken materiaalkunde en thermo waren goed verwerkt in het project. Je kon je kennis gelijk in de praktijk toepassen.

7.4) These are my suggestions for the improvement of the module:

- -
- -more feedback/extra(/extensive) explanation on theory that has been found to be difficult by a lot of students. (or maybe certain student assistants/professors that go to a certain part of a room explaining a certain part of the theory more extensively. The students go to the part of the room with the subject they don't understand.)
- .
- Beter en meer uitleg over ketenbeheer en het programma gabi
- Het Vak ketenbeheer en het LCA duidelijker maken voor in het Project, misschien meer feedback momenten al vroeger in het project.
- Het project was niet interessant waardoor het als een "vervelende verplichting" voelde.
- Het projecttentamen moet anders worden aangepakt.
- Improve lectures, make the tests and lectures more related to each other
- Ketenbeheer anders toetsen. Ik heb het gevoel dat mijn cijfer is bepaald aan de hand van ongeveer twee vragen bij het tentamen.
- LCA was een zwakte, omdat veel groepen een waarschuwing (dat ze iets moesten aanpassen) of aanvulling kregen. Weet niet of dit bij andere vakken ook geldt voor sommige groepen, maar bij het ketenbeheer gedeelte viel me dat op iig.
- See improvement project, change the lca part to make it more manageable. One werkcollege is nowhere near enough to understand what exactly has to be done for the project.
- The LCA part for the project should be optimized. It was not good that all the theory was in the beginning without any practical. Also the LCA practicum should be earlier to get knowledge about the working of Gabi.
- The LCA part of the project was way too much work. The workload of the LCA part wasn't comparable with the other parts
- We zijn een Nederlandse studie, gedraag je hier dan ook naar als dat mogelijk is. het is begrijpelijk dat project in Engels is, maar waarom zijn de hoorcolleges van wiskunde al twee en na de vierde module, drie modules in het Engels?
- Wiskunde wordt in mijn ogen niet echt toegepast in het project.