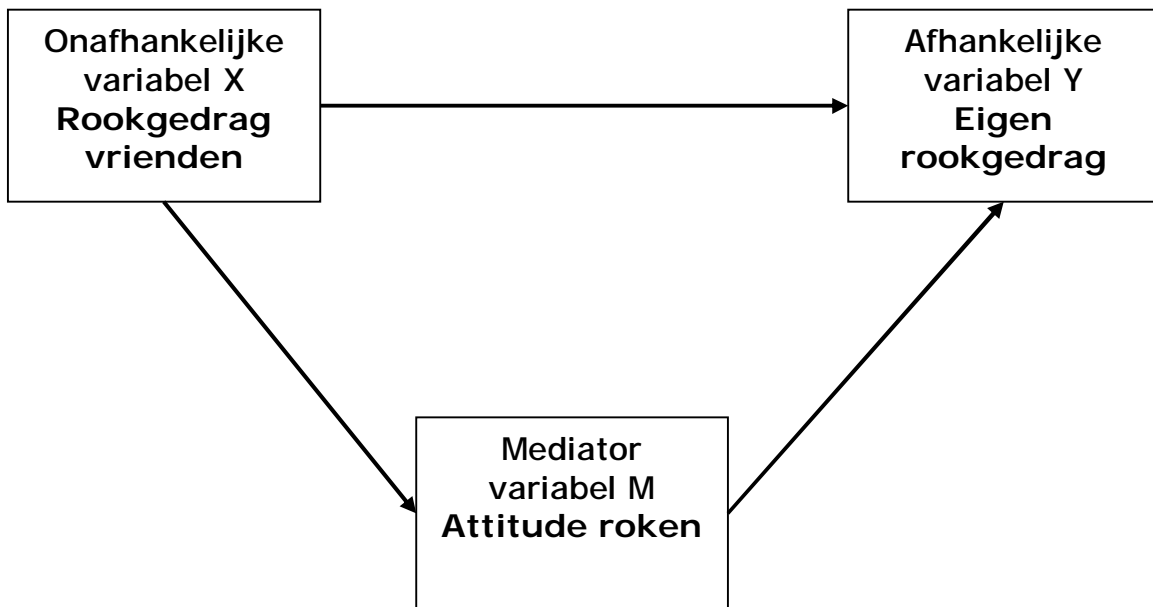


Mediator analyse

I. Mediator analyse

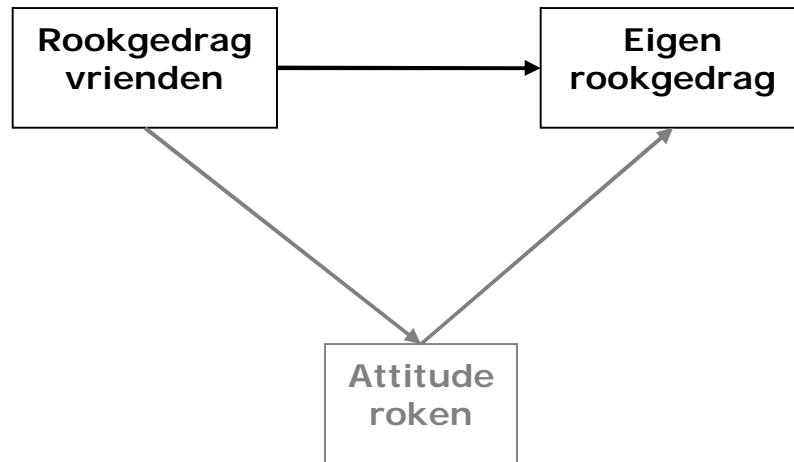
Met een mediator analyse wordt onderzocht, of de samenhang tussen een onafhankelijke variabele X en een afhankelijke variabele Y, door een mediator M wordt overdragen.

Bijvoorbeeld kan zo worden onderzocht, of de samenhang tussen *rookgedrag van vrienden* en *eigen rookgedrag* door de variabele *attitude over rookgedrag* wordt gemedieerd.

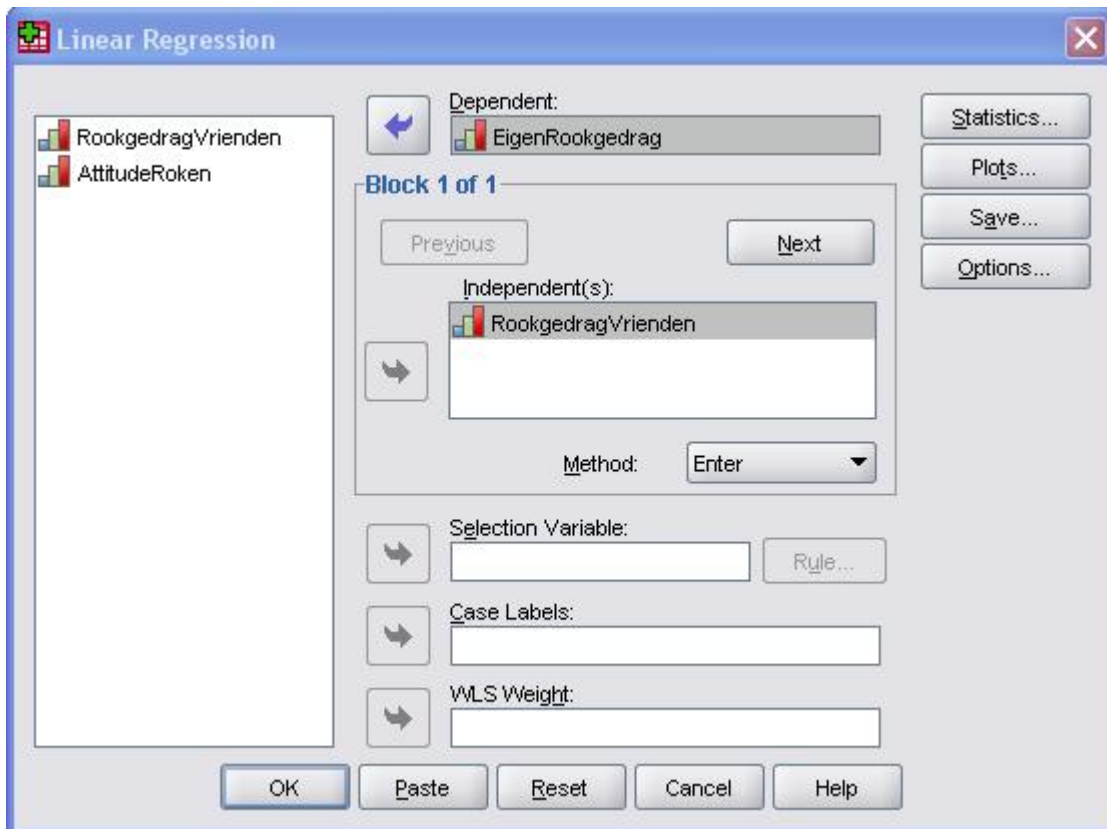


De mediator analyse bestaat uit vier stappen:

I.1. Regressie van *rookgedrag vrienden* op *eigen rookgedrag*



SPSS: ->Analyze -> Regression ->Linear



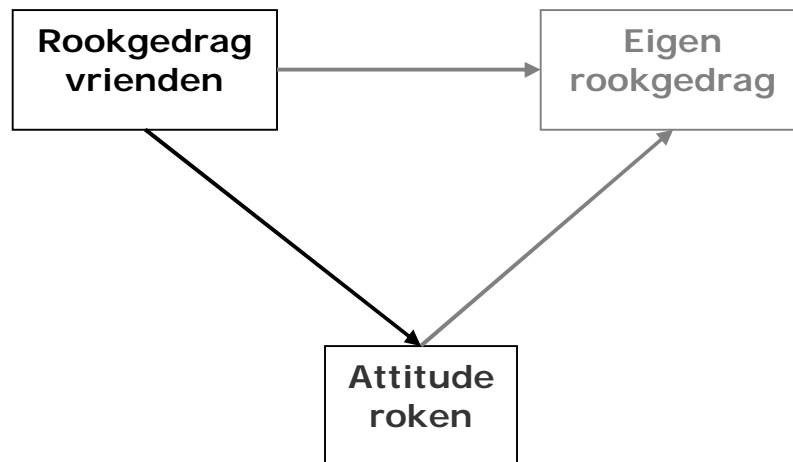
Coefficients^a

Model		Unstandardized Coefficients		Standardized Coefficients	t	Sig.
		B	Std. Error	Beta		
1	(Constant)	-.003	.406		-.009	.993
	RookgedragVrienden	.969	.115	.893	8.430	.000

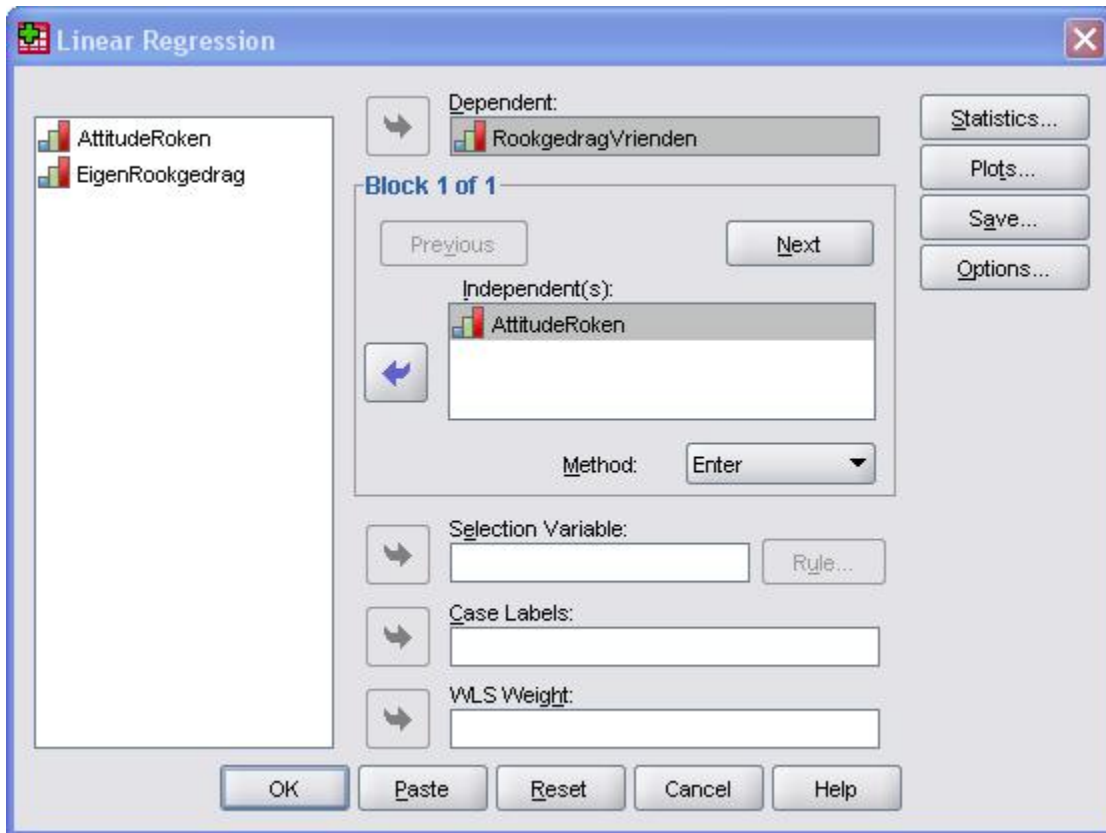
a. Dependent Variable: EigenRookgedrag

Alleen als de regressiecoëfficiënt voor *rookgedrag vrienden* significant is, bestaat de mogelijkheid dat er een mediator bestaat.

1.2. Regressie van *rookgedrag vrienden* op *eigen rookgedrag*



SPSS: ->Analyze -> Regression ->Linear



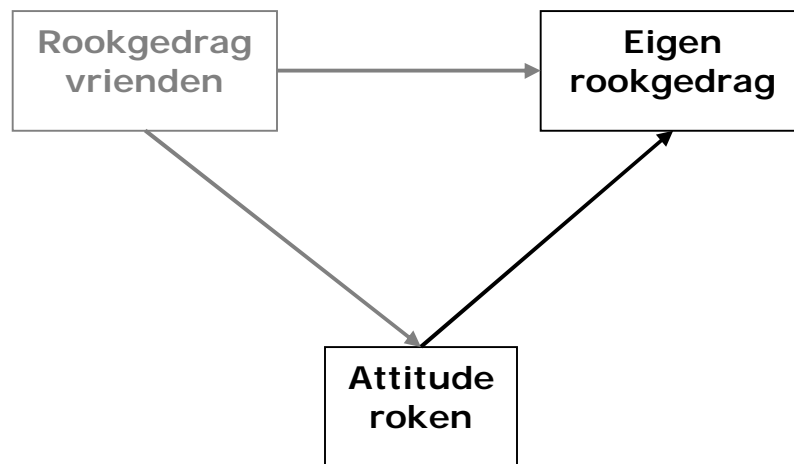
Coefficients^a

Model		Unstandardized Coefficients		Standardized Coefficients	t	Sig.
		B	Std. Error	Beta		
1	(Constant)	.541	.290		1.863	.079
	AttitudeRoken	.853	.082	.925	10.340	.000

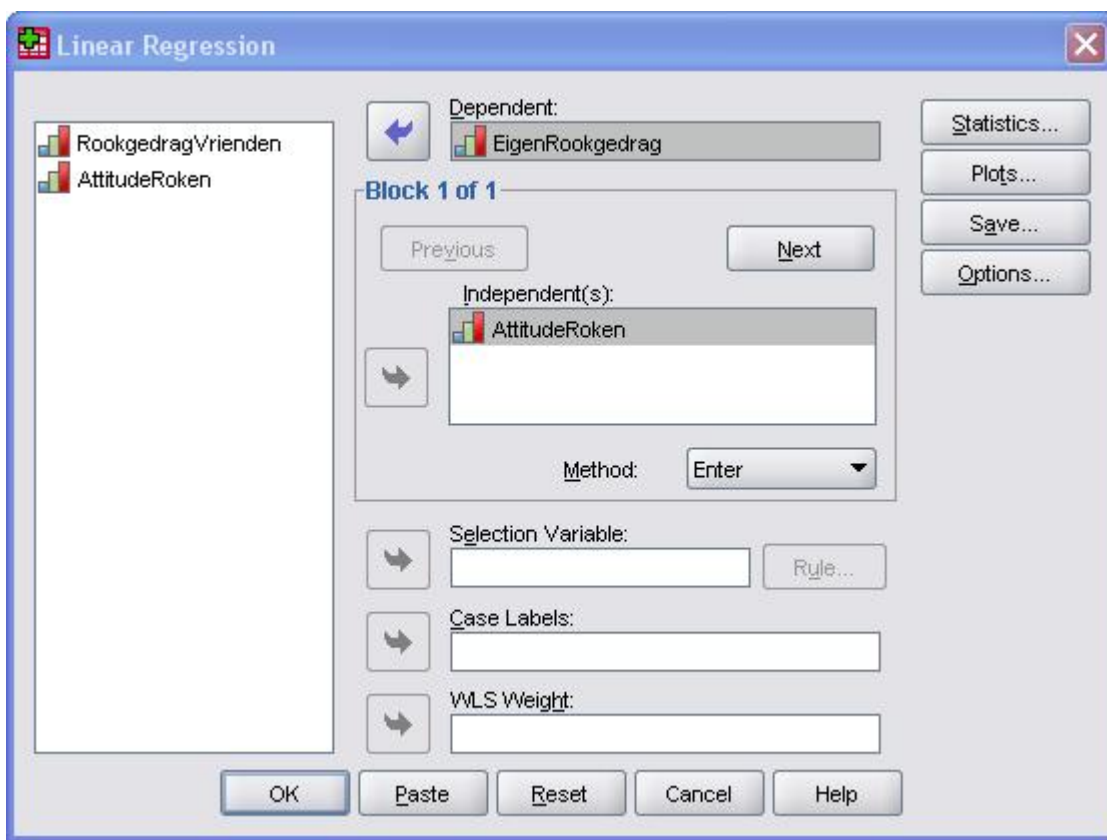
a. Dependent Variable: RookgedragVrienden

Ook tussen *rookgedrag vrienden* en *attitude roken* moet een significante samenhang bestaan, als een mediator effect bestaat.

1.3. Regressie van *attitude roken* op *eigen rookgedrag*



SPSS: ->Analyze -> Regression ->Linear



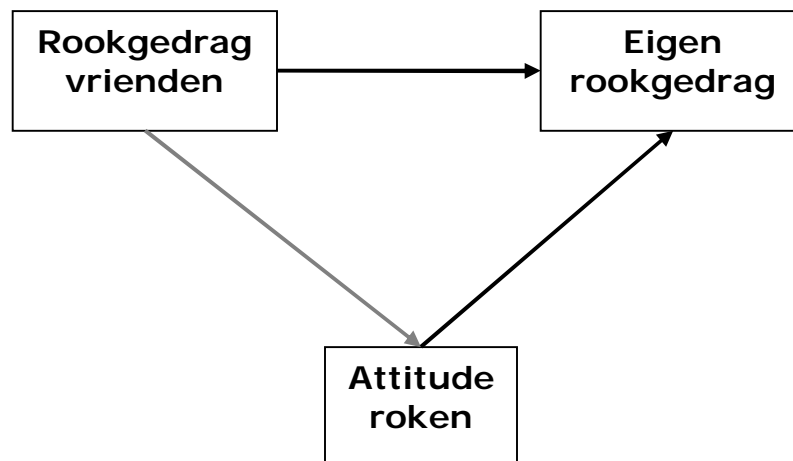
Coefficients^a

Model		Unstandardized Coefficients		Standardized Coefficients	t	Sig.
		B	Std. Error	Beta		
1	(Constant)	.088	.200		.442	.664
	AttitudeRoken	.971	.057	.971	17.105	.000

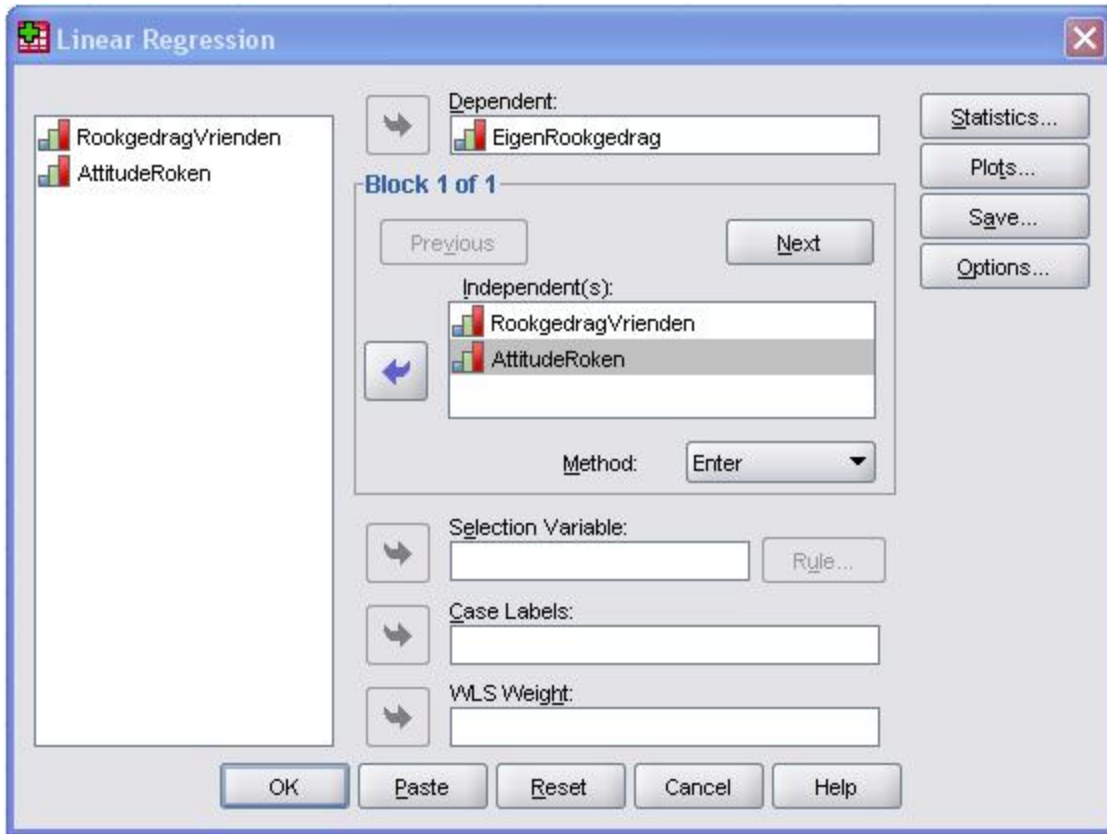
a. Dependent Variable: EigenRookgedrag

Een mediator effect kan alleen bestaan als ook tussen *attitude roken* en *eigen rookgedrag* een significante samenhang bestaat.

1.4. Regressie van *rookgedrag vrienden* en *attitude roken* op *eigen rookgedrag*



SPSS: ->Analyze -> Regression ->Linear



Coefficients^a

Model		Unstandardized Coefficients		Standardized Coefficients	t	Sig.
		B	Std. Error	Beta		
1	(Constant)	.107	.224		.479	.638
	RookgedragVrienden	-.035	.167	-.033	-.212	.835
	AttitudeRoken	1.001	.154	1.001	6.515	.000

a. Dependent Variable: EigenRookgedrag

Alleen de mediator *attitude roken* is significant. De onafhankelijke variabele *rookgedrag vrienden* heeft geen toevoegende waarde op het voorspellen van de afhankelijke variabele *eigen rookgedrag*. In deze casus spreekt men van volledige mediatie.