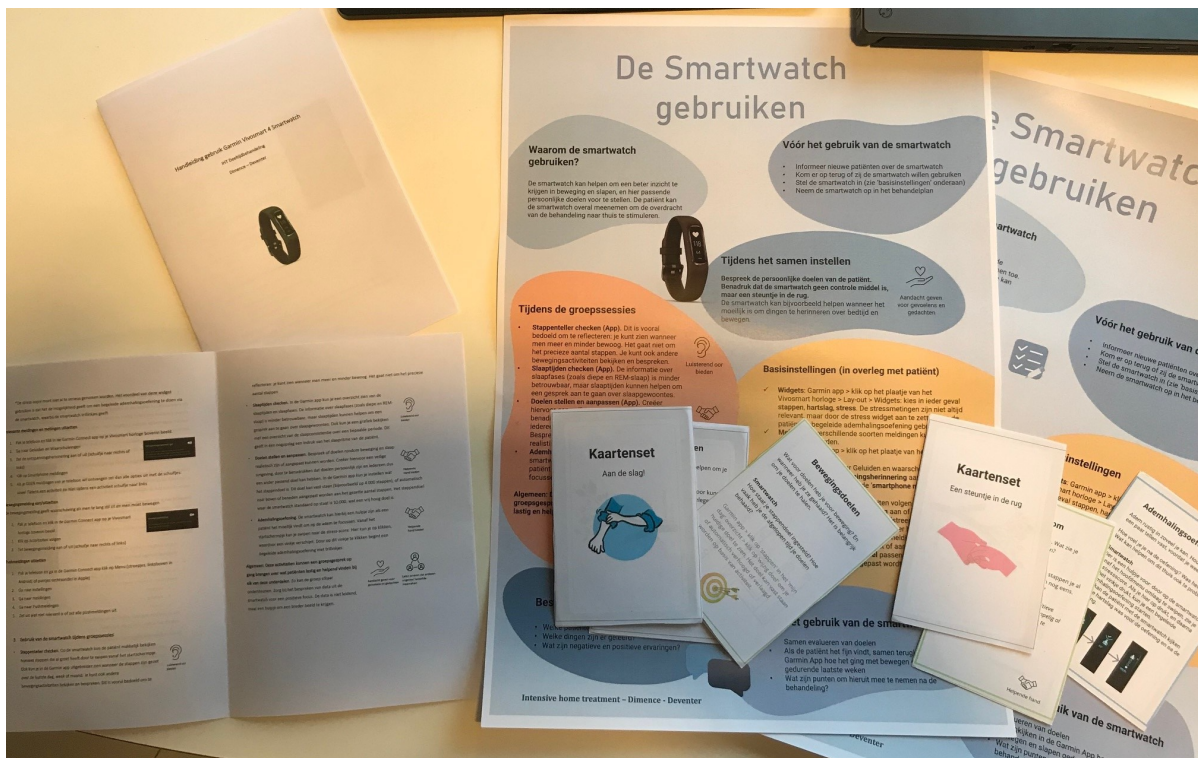




Co-creatie van compassievolle materialen voor het gebruik van smartwatches



Samen met medewerkers en patiënten van de afdeling voor acute psychiatrie van Dimence in Deventer is Charlotte van Lotringen bezig met co-creatie sessies. In deze sessies wordt gezamenlijk gekeken wat er nodig is voor de **compassievolle inzet van smartwatches** op deze afdeling. In andere woorden: hoe kunnen smartwatches bijdragen aan inzicht geven in de situatie van de patiënt en helpen bij het verlichten van het lijden?



Inmiddels hebben er drie co-creatie sessies plaatsgevonden. Hieruit is een prototype ontstaan van een kaartenset. De kaartjes kunnen tijdens groepsbehandeling gebruikt worden en geven concrete gespreksstarters en activiteiten voor de inzet van de smartwatch. Daarbij wordt de waarde van de inzichten en gesprekken die dit kan opleveren benadrukt, in plaats van (alleen) de kwantitatieve data. Een kaartje kan een patiënt bijvoorbeeld helpen om met de smartwatch een beter beeld te krijgen van diens slaapritme, of bij het doen van ontspanningsoefeningen. In de komende co-creatie sessies zal het prototype verder verbeterd worden, waarna een evaluatiestudie volgt. Houd de nieuwsbrief in de gaten voor updates hierover!

Maart Updates



Workshop Compassievolle technologie in de 'Innovatie en Leiderschap' cursus van RINO Zuid

Op dag 3 van de RINO Zuid module 'Innovatie en Leiderschap' gaan Charlotte van Lotringen en Matthijs Noordzij van de Universiteit Twente samen met de cursisten onderzoeken of en hoe technologie kan bijdragen aan compassievolle zorg. We bespreken eerst wat de waarde van compassie betekent voor cursisten. Vervolgens kijken we vanuit theorie en praktijk positief kritisch naar beschikbare technologie. Welke stappen van compassie zou de technologie kunnen ondersteunen? Aanvullend gaan we praktisch en verdiepend aan de slag met een digitaal behandelplatform en voeren een 'heuristische' evaluatie opdracht uit met simpele heuristieken relevant voor technologie en de GGZ. Deze werkvorm biedt zowel een eerste introductie van het digitale behandelplatform als een snelle en gedegen manier om technologie te evalueren en op overtuigende manier te presenteren aan collega's. Tot slot is er een afsluitende discussie verrijkt met de laatste inzichten uit wetenschappelijk onderzoek naar compassievolle technologie.



Podcast

De (on)mogelijkheid van het meten van stress met wearables

Matthijs Noordzij praat over waarom huidige technologie mogelijk niet compassievol of geschikt voor de GGZ is op NPO Radio 1.

[Luister hier](#)

Over ons

Het Project

De kosten van en vraag naar geestelijke gezondheidszorg stijgen snel. Hoewel technologie kan bijdragen aan toegankelijke zorg, roept dit de vraag op of het de menselijke verbinding en waarden, zoals compassie, kan waarborgen in de GGZ. We pleiten voor het vooropzetten van compassie in het ontwerpproces en het gebruik van technologie voor een betere integratie in de geestelijke gezondheidszorg.

Wie zijn wij?

Ons team van onderzoekers aan de Universiteit Twente werkt samen met GGZ-organisaties om de integratie van compassie in technologieontwerp te onderzoeken en te evalueren op basis van compassie. Dit project wordt gesubsidieerd door de Nederlandse Organisatie voor Wetenschappelijk Onderzoek (NWO) vanwege de maatschappelijke en gezondheidsrelevante aspecten.



Vriendelijke groeten namens ons team,

Charlotte van Lotringen - PhD Candidate

c.m.vanlotringen@utwente.nl



Benedetta Lusi - PhD Candidate

b.lusi@utwente.nl

Ben je geïnteresseerd?

Als je nieuwsgierig bent geworden en meer wilt weten, neem contact met ons op en vertel ons er alles over.

[Klik hier](#)

UNIVERSITY
OF TWENTE.



 JIMENCE GROEP

NWO

Compassionate Technology

University of Twente - Drienerlolaan 5, 7522 NB, Enschede
Netherlands

Je ontvangt deze nieuwsbrief omdat je betrokken bent (geweest) bij het compassievolle technologie onderzoek en hebt aangegeven interesse te hebben in updates. Als je liever geen nieuwsbrieven meer wil ontvangen, kun je hieronder klikken op unsubscribe.

[Unsubscribe](#)



Can technology help to connect our paths?



compassionate
technology

