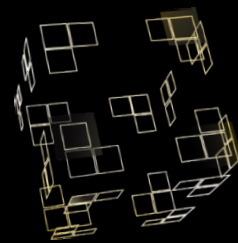
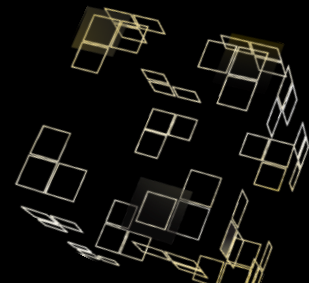
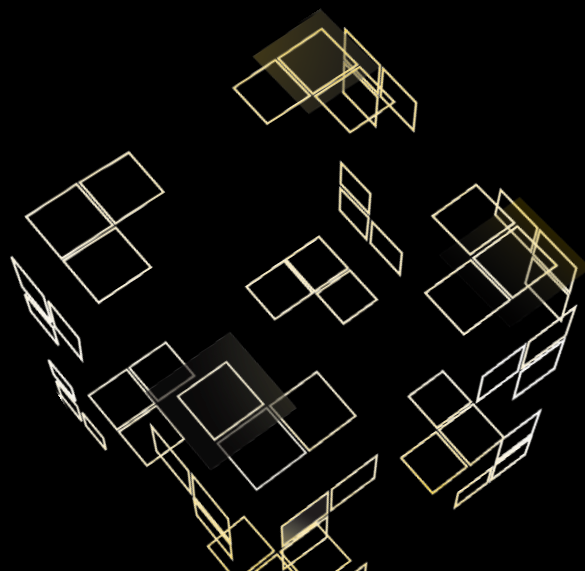
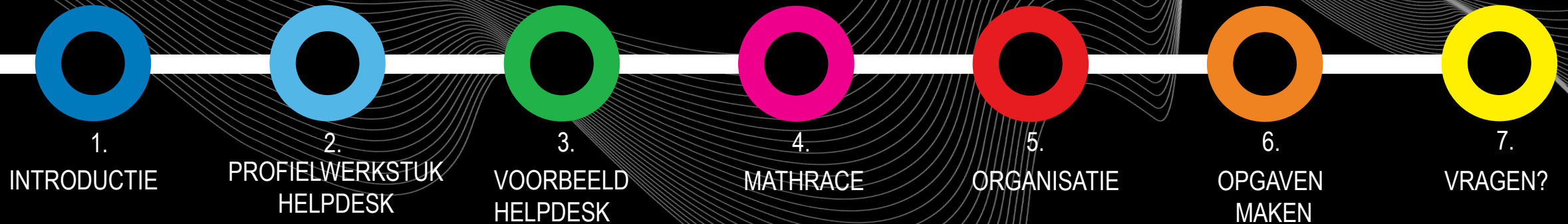


**UNIVERSITY
OF TWENTE.**



IN DEZE PRESENTATIE:



1. INTRODUCTIE

The background features a complex, abstract graphic composed of numerous thin, white, wavy lines that flow from left to right. On the right side, these lines converge and connect to a network of blue circular nodes of varying sizes, creating a sense of digital connectivity and data flow.

A photograph of three students walking on a university campus. On the left, a young woman with long brown hair is wearing a blue hoodie with a white floral pattern and blue jeans, carrying a backpack. In the center, a young woman with long blonde hair is wearing a white blouse under a brown jacket and blue jeans. On the right, a young man with dark hair and glasses is wearing a grey t-shirt with a 'JOGJA' graphic and a blue jacket, paired with grey pants. They are walking on a paved path with green trees and a building in the background.

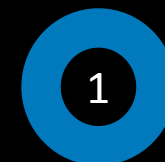
UNIVERSITY OF PRE-U

- Projecten voor basis- en middelbaar onderwijs
- Aansluiting universiteit
- Leerlingen kennis laten maken met techniek en wetenschap
- Studententeam



VOOR 1-3 VWO LEERLINGEN

- Masterclasses 2-3 vwo
- Workshops
- Profielkeuzedagen
- Regionale WO dag
- Girls Day
- Beta dag
- Eureka!Cup
- Mathrace
- Leerlingenlab



VOOR 4-6 VWO LEERLINGEN

- Honoursprogramma
- Masterclasses
 - 4 vwo
 - 5-6 vwo
- Studievoorbereiding
 - MediCamp
 - Techniekmeidenkamp
 - Regionale WO dag
 - Profielkeuzedagen
- Profielwerkstuk Helpdesk
- Meesterproefbegeleiding
- Workshops
- Wedstrijden
 - Profielwerkstukkenwedstrijd
 - Hannover Messe Challenge
 - Twentse Wiskunde Estafette
 - Mathrace
- Online leeromgeving
- Scholenbezoeken op de campus
- Leerlingenlab



The background features a series of white, wavy, concentric lines that create a sense of depth and movement. Scattered throughout this field are several blue, faceted, geometric shapes that resemble crystals or diamonds. The largest of these shapes is positioned in the lower right quadrant, while others of varying sizes are distributed across the upper and middle sections.

2.

PROFIELWERKSTUK HELPDESK

EXPERT BEGELEIDERS

VRAGEN PER MAIL
KOPPELING BEGELEIDER

400 VOORBEELDEN
PRE-U SITE

GRATIS HULP

MOGELIJKHEID
PROEVEN
LEERLINGENLAB

- Stel je vraag via:
<https://www.utwente.nl/onderwijs/pre-university/profielwerkstuk-helpdesk/>

PROFIELWERKSTUK
HELPDESK

2

UNIVERSITY
OF TWENTE.

3. VOORBEELD HELPDESK

The background features a series of white, wavy, concentric lines that create a sense of motion and depth. On the right side, there is a complex, three-dimensional geometric structure composed of numerous green and white triangular facets, resembling a crystalline or molecular model.

VOORBEELD VRAGEN

- Grafentheorie
 - Toepassing
 - Random begrippen
 - Juiste richting kiezen
 - Helpen aan literatuur
- Competitieschema
 - Opstellen
 - Zo eerlijk mogelijk
 - Navraag bij docenten
 - Literatuur doorgestuurd (Engels)
 - Extra hulp



PROFIELWERKSTUK WEDSTRIJD 2016

MODELLEER EBOLA DE WERELD UIT

- Werkstuk vanuit Wiskunde
- Aanleiding ebola uitbraak
- Bestaand model Chowell
 - Duidelijke wiskundige uitleg
 - Het verloop van de epidemie beïnvloeden
 - Parameters opgesteld
 - Conclusie: variabelen, parameters en differentiaalvergelijkingen gevonden die nodig zijn bij modelleren van Ebola
- Derde prijs Profielwerkstukwedstrijd 2016



The background features a series of white, wavy, parallel lines that create a sense of motion and depth. On the right side, there is a complex, overlapping grid of white lines that forms a mesh-like structure. A single, prominent pink line is drawn over this grid, forming a closed, irregular loop. The overall aesthetic is modern and mathematical.

4. MATHRACE

WISKUNDE WEDSTRIJD

VOOR 3 EN 4 VWO
LEERLINGEN

LEUKE PRIJZEN:
BINAIR HORLOGE
3D PRINTEN

- Voor meer informatie:
<https://www.utwente.nl/onderwijs/pre-university/>

7 WEKEN
ACHTER ELKAAR

DEELNAME GRATIS

MATHRACE

4

UNIVERSITY
OF TWENTE.

5. ORGANISATIE

The background features a complex, abstract graphic composed of numerous thin, white lines that flow and curve across the frame. On the right side, these lines form a dense, tangled structure that resembles a molecular model or a complex network. Within this structure, several lines are highlighted in red, and there are clusters of small red dots, suggesting specific nodes or components within the overall system.

FEITEN MATHRACE

START MATHRACE OKTOBER

VOORBEELD OPGAVEN OP SITE

DOOR TECHNISCHE WISKUNDE STUDENTEN

VRAGEN PER MAIL

VOOR LEERLINGEN DIE MEER WISKUNDE WILLEN OEFENEN

STIMULEREN
MATHRACE IN
DE KLAS

INDIVIDUELE
DEELNAME

LEERLINGEN UIT
HEEL NEDERLAND
MOGEN MEE DOEN

MATHRACE IN
GROEPJES

ORGANISATIE

5

UNIVERSITY
OF TWENTE.



Vragen bedenken

- Twee bedenkers
- Vraag vanuit interesse
 - Nano deeltjes
 - Vaak moeilijk
- Vraag vanuit wiskunde
 - Stelsel van vergelijkingen
 - Kansrekening
 - Speltheorie
 - Makkelijker

6. OPGAVEN MAKEN

The background features a series of white, wavy lines that create a sense of motion and depth. Overlaid on these lines are intricate, branching structures in shades of orange and white, resembling coral or a complex network of fibers. The overall aesthetic is modern and scientific.

Voorbeeldvraag

Er moeten 15 takken verdeeld worden over 15 bakken. Er is één regel: Alle bakken die leeg zijn na het verdelen van de takken over de bakken, moeten aan de rechterkant van de rij staan.

Vraag:

Op hoeveel verschillende manieren kunnen ze de 15 takken verdelen over de 15 bakken? Het gaat hierbij alleen om het aantal takken in elke bak. Er mogen geen takken in het gras blijven liggen.





Nakijken

- Veel niveau verschil
- Zowel uitwerking als antwoord
- Feedback
- Advies
- Aanmoediging

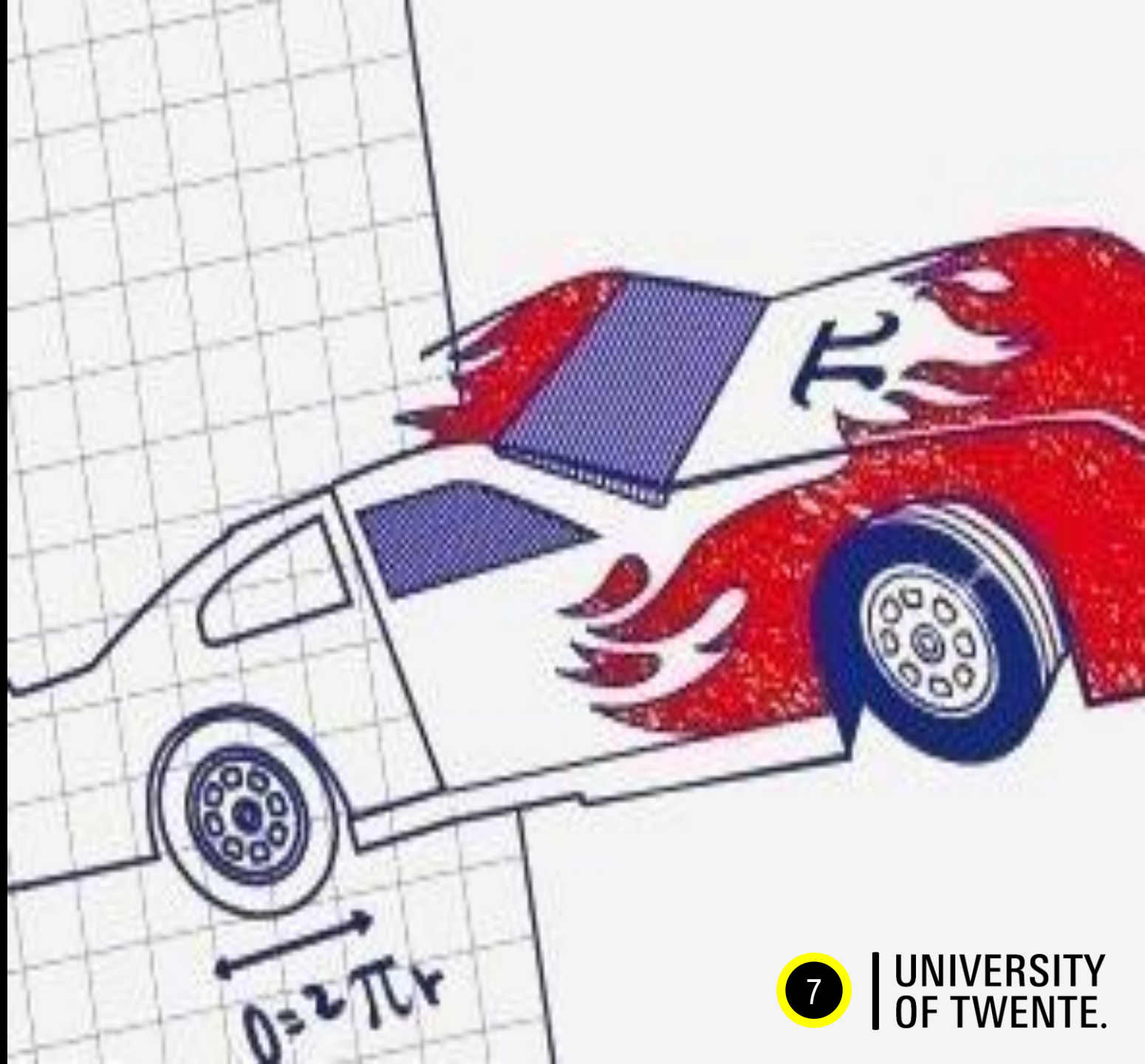
7. VRAGEN?

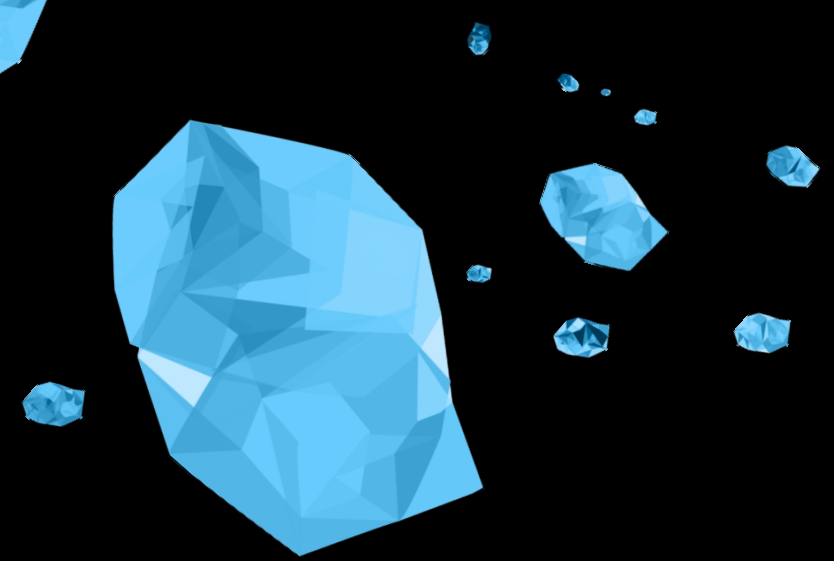
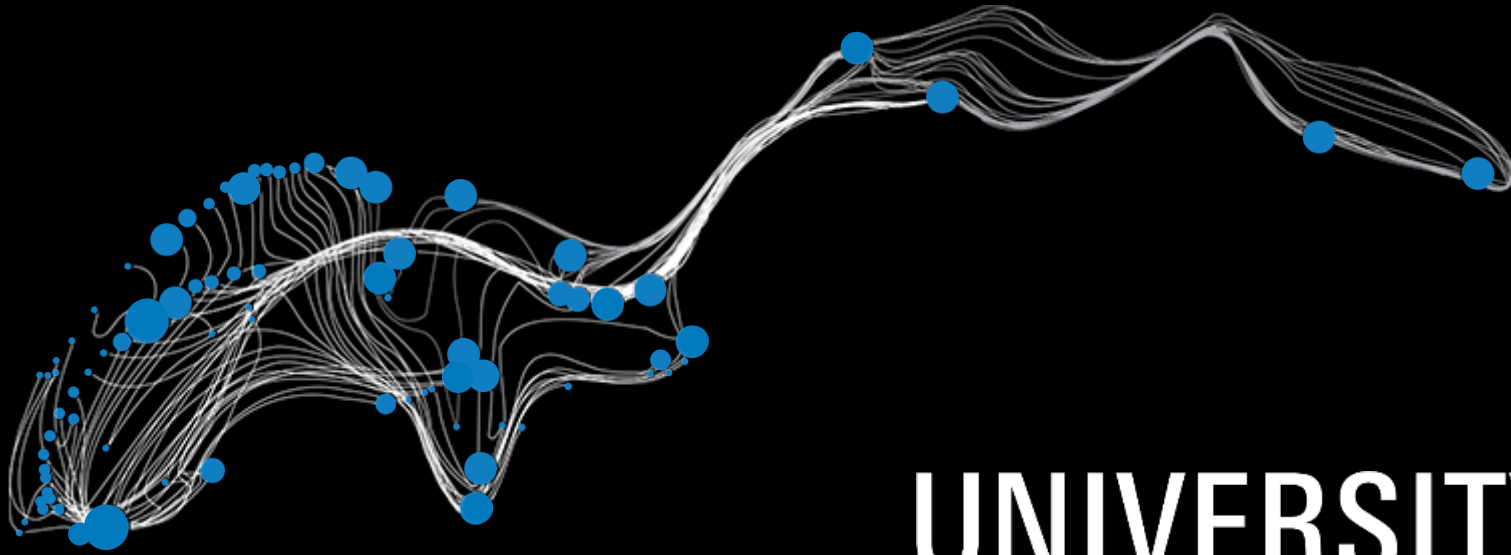
The background features a series of white, wavy lines that flow from left to right, creating a sense of movement and depth. Scattered throughout this field are several yellow wireframe cubes, some of which are partially obscured or overlapping, adding a three-dimensional, architectural feel to the composition.

MATHRACE 2016

NETWERK DOCENTEN

- Namenlijst met contactgegevens
- In september zal meer informatie over de Mathrace gestuurd worden
- Posters en flyers op school
- Mathrace in de klas





**UNIVERSITY
OF TWENTE.**

