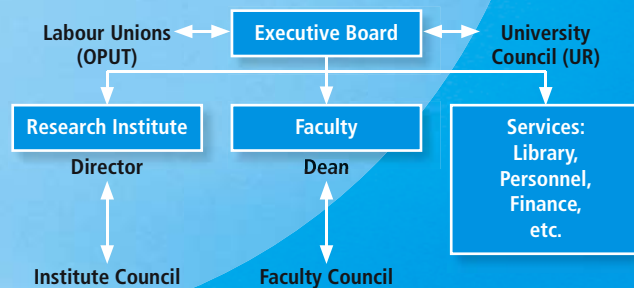




Participation at the University of Twente for staff

Staff can help shape UT policy. Their influence is greater than, say, a company's works council. UT staff can influence:

- the course established by the Executive Board for the university as a whole via the University Council (UR) and for UT terms of employment via the labour unions (OPUT)
- policy for their respective faculty, research institute or service via the decentralised councils.



University Council (UR)

The UR consists of nine elected staff representatives and nine elected student representatives. In many instances, the Executive Board requires the approval of the UR, for example, with regard to:

- major reorganisations
- establishment or termination of a programme course
- research policy
- personnel policy

In addition, the UR may offer both solicited and unsolicited recommendations. The Executive Board is obligated to respond to these recommendations. Elections are held every two years for the nine UR staff seats. All staff automatically receive a notice to vote electronically. Staff can put themselves up for election via a UR party's list of candidates.

OPUT labour unions

Four labour unions participate in the OPUT, which meets with the Executive Board to discuss UT terms of employment and the social consequences of reorganisations.

P-NUT (PhD Network University of Twente)

As organisation serving the interests of all UT doctoral students, the PhD Network University of Twente (P-NUT) is member of PhD Network Netherlands (PNN) – the national organisation for doctoral students.

P-NUT aims to:

- serve as a platform for communication between doctoral students, keep them informed of relevant issues and identify possible problems; P-NUT organises social events for this purpose
- serve as a spokesperson for doctoral students with regard to UT-related issues

P-NUT represents doctoral students in discussions with the University Council and the labour unions (OPUT) about such issues as working conditions.

P-NUT contacts the University Council when decisions have to be taken regarding UT terms of employment.

P-NUT faculty representatives can respond to any questions you may have about your PhD.

For more information, please visit the P-NUT website (<http://www.utwente.nl/p-nut>).

Faculty Council (FR)

Each FR comprises staff and student representatives. Staff representatives are elected for two-year terms, student representatives for one-year terms.

The FR consults with the dean about faculty policy:

- The dean cannot implement policy without FR approval.
- The FR advises the dean about the use of financial resources for education and research.
- The FR and dean must agree on the establishment or termination of chairs.

Institute Council

As a research institute includes the research activities of several faculties, the Institute Council includes staff representatives from the faculties involved.

The Institute Council advises the Scientific Director (WD) about:

- the research programme and the strategic research orientations
- the research institute's budget



Speak out!

For more information about the UR, the UR representatives and the OPUT, as well as links to the websites of the faculties, institutes and councils, please visit:

<http://medezeggenschap.utwente.nl>

Heeft u een mening over de Universiteit Twente? Laat van u horen!

Medezeggenschap aan de Universiteit Twente voor medewerkers



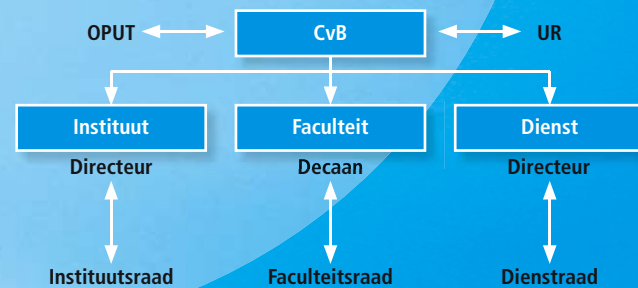
Universiteit Twente
de ondernemende universiteit



Medezeggenschap aan de Universiteit Twente voor medewerkers

Medewerkers hebben invloed op het beleid van de UT. Meer invloed dan bijvoorbeeld een ondernemingsraad in een bedrijf. UT-medewerkers hebben invloed op:

- de koers die het college van bestuur uitzet voor de instelling als geheel (via de universiteitsraad), en op de arbeidsvoorwaarden van de UT (via het Overleg Personeel UT)
- het beleid van de eigen faculteit, instituut of dienst (via de decentrale raden)



Universiteitsraad (UR)

De universiteitsraad bestaat uit 9 gekozen medewerkers en 9 gekozen studenten. Het college heeft in veel gevallen instemming nodig van de UR, bijvoorbeeld bij:

- grote reorganisaties
- het starten of beëindigen van opleidingen
- het onderzoeksbeleid
- het personeelsbeleid

Verder kan de UR gevraagd en ongevraagd advies geven. Het college is verplicht op deze adviezen te reageren. Voor de negen personeelszetels in de UR worden eens in de twee jaren verkiezingen gehouden. Alle personeelsleden krijgen automatisch een oproep om elektronisch hun stem uit te brengen. Medewerkers kunnen zich verkiesbaar stellen via een kieslijst van een universiteitsraadspartij.

Overleg Personeel UT (OPUT)

In het OPUT zijn vier vakbonden vertegenwoordigd. Het OPUT overlegt met het college van bestuur over de arbeidsvoorwaarden aan de UT en over de sociale gevolgen van reorganisaties.

Promovendi-Netwerk UT (P-NUT)

Het Promovendi Netwerk Universiteit Twente (P-NUT) is een organisatie die de belangen van alle promovendi van de Universiteit Twente behartigt. Het doel van P-NUT is om een platform te vormen voor communicatie tussen de promovendi en als woordvoerder op te treden voor het scheppen van goede arbeidsvoorwaarden op de UT voor promovendi. P-NUT is lid van het landelijke netwerk PNN, dat de belangen van promovendi in Nederland behartigt. Zie <http://www.utwente.nl/p-nut>.

Faculteitsraad (FR)

Elke faculteitsraad bestaat uit gekozen medewerkers en studenten. Personeelsleden worden voor twee jaar en studenten voor een jaar gekozen. De FR overlegt met de decaan over het facultaire beleid:

- zonder instemming van de FR kan de decaan zijn beleid niet uitvoeren
- de FR adviseert de decaan over de inzet van financiële middelen voor onderwijs en onderzoek
- FR en decaan moeten overeenstemming bereiken over het instellen of opheffen van leerstoelen

Instituutsraad

In een instituut is het onderzoek van meerdere faculteiten ondergebracht.

De instituutsraad wordt daarom samengesteld uit medewerkers van de betrokken faculteiten.

De instituutsraad adviseert de wetenschappelijke directeur (WD) over:

- het onderzoekprogramma en de strategische research oriëntaties
- de begroting van het instituut

Dienstraad

Een dienstraad bestaat uit medewerkers van een ondersteunende dienst. De raad wordt voor een periode van twee jaar gekozen door de medewerkers van de betreffende dienst(en). De dienstraad is te vergelijken met een ondernemingsraad van een bedrijf en bespreekt met de dienstdirecteur onder meer:

- het bedrijfsplan van de dienst
- de begroting
- de reorganisatie van de dienst



Laat van je horen!

Voor meer informatie over de UR, de UR-partijen, het OPUT, en voor de websites van de faculteits-, instituuts- en dienstraden zie:

<http://medezeggenschap.utwente.nl>

Do you have something to say about the University of Twente ? Speak out!

Participation at the University of Twente for staff




University of Twente
Enschede - The Netherlands