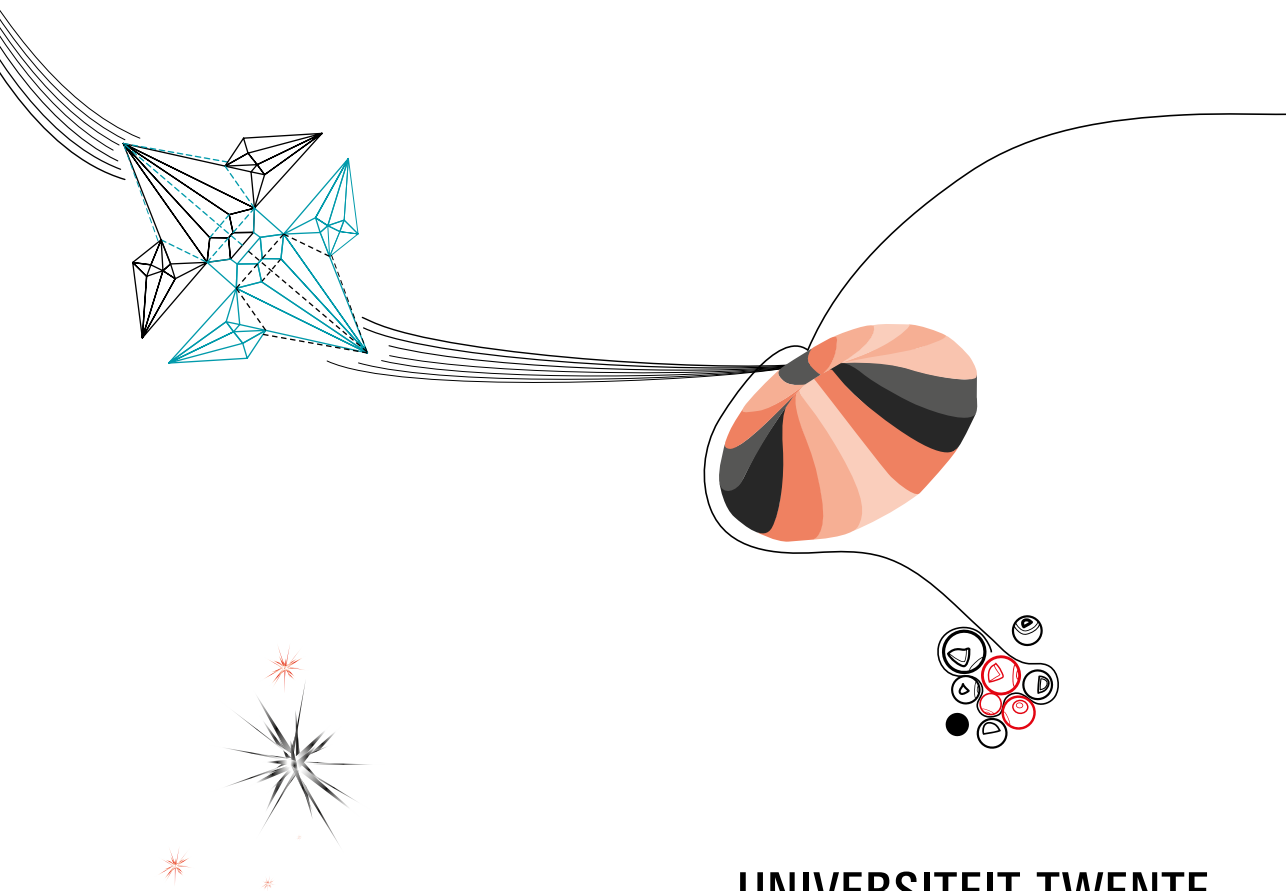


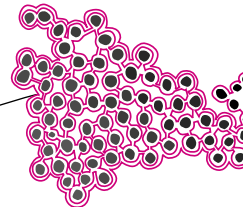
INFORMATIE EERSTEJAARS STUDENTEN

WAT JE ALS EERSTEJAARS STUDENT MOET WETEN!

INFORMATION FIRST-YEAR STUDENTS

WHAT YOU NEED TO KNOW AS A FIRST-YEAR STUDENT!





INFORMATIE EERSTEJAARS STUDENTEN

WAT JE ALS EERSTEJAARS STUDENT MOET WETEN!

WAT JE ALS EERSTEJAARS STUDENT MOET WETEN!

Via studielink heb je je ingeschreven voor een studie aan de Universiteit Twente. Als eerstejaars student komt er veel op je af en wordt er het nodige van je verwacht. De website van de Universiteit Twente is een enorme bron van informatie. Er zijn belangrijke zaken waar je als eerstejaars student mee te maken kunt krijgen. Dan moet je weten waar en bij wie relevante informatie en advies te verkrijgen is. Bijvoorbeeld hoe het zit met je rechten en plichten? Wat kun je doen als er bijzondere omstandigheden zijn waardoor je niet optimaal kunt studeren en mogelijk vertraging oploopt? Zijn er bijvoorbeeld voorzieningen nodig en wie kun je advies vragen? En hoe zit het met de studiefinanciering en de ondersteuning die je tijdens je studie kunt krijgen? Al deze belangrijke informatie, speciaal voor eerstejaars studenten, is samengebracht op een website: www.utwente.nl/ces/studentenbegeleiding/begeleiding/eerstejaars/. Stel je op de hoogte van deze informatie!

Heb je naar aanleiding van de informatie nog vragen dan kun je die via de website stellen of door contact op te nemen met:

Student Affairs, Coaching & Counselling
Vrijhof 311, vloer 3
T 053 489 2035
E studentenbegeleiding@utwente.nl

De website biedt je uitgebreide informatie over:

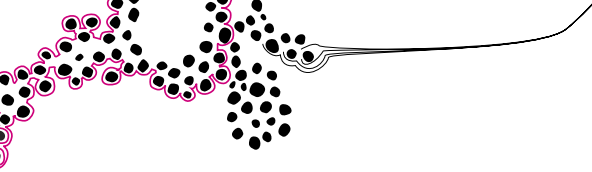
BEGELEIDING EN ADVIES

Voor informatie, advies en begeleiding op gebied van studie en persoonlijke zaken zijn de studiebegeleiders van de UT de eerste aanspreekpunten voor de student. Iedere opleiding heeft een studieadviseur die alles weet over het onderwijsprogramma en bij wie je terecht kunt met vragen over studie, studieplanning en het rooster. Een gesprek over niet-studiegerelateerde problemen is eveneens mogelijk. Indien nodig zal de studieadviseur je verwijzen naar een deskundige bij Studentenbegeleiding.

Bij de studentendecaan kun je terecht met persoonlijke vragen over onderwerpen die betrekking hebben op studievertraging, financiële kwesties of persoonlijke problematiek. De studentendecaan kan adviseren over en bemiddelen bij problemen waar je tijdens je studie mee te maken kunt krijgen. Zonodig word je doorverwezen naar andere dienstverlenende instanties. Tevens is de studentendecaan te raadplegen bij vertrouwenskwesties en klachten.

STUDEREN VANUIT EEN BIJZONDERE SITUATIE

Sommige studenten beginnen hun studie vanuit een bijzondere situatie. Ook tijdens je studie kunnen zich omstandigheden voordoen waardoor je tijdelijk niet in staat bent (optimaal) te studeren. Bijvoorbeeld wanneer je naast je studie een topsport



beoefent, Nederlands als tweede taal geleerd hebt, een dubbele culturele achtergrond hebt of een andere cultuur gewend bent. Of wanneer je een chronische ziekte hebt, gaat studeren met een functiebeperking, te maken hebt met dyslexie of psychische omstandigheden. Zulke omstandigheden vragen vaak extra inzet van je. Misschien is er behoefte aan aanvullende voorzieningen en/of begeleiding om studievertraging zoveel mogelijk te voorkomen. Bij het realiseren van voorzieningen die nodig zijn om je studie met succes te kunnen volgen, kan de coördinator diversiteit je ondersteunen.

Voor aankomende studenten met een (psychische)beperking of chronische ziekte organiseert de universiteit een introductiebijeenkomst '(on)beperkt studeren'. Informatie hierover vind je op de website.

MELD JE BIJZONDERE OMSTANDIGHEDEN

Om tijdig in gesprek te komen voor het regelen van de nodige voorzieningen en begeleiding is het van belang dat je je meldt. Je kunt melding maken van jouw bijzondere situatie via de website. De informatie die je invult, wordt vertrouwelijk behandeld. Indien de door jouw gewenste voorzieningen zaken betreffen op het gebied van intensieve begeleiding, toegankelijkheid van gebouwen of structurele veranderingen in ruimten, neem dan ruim voor aanvang van je studie contact op met Studentenbegeleiding en maar een afspraak voor een verkennend gesprek over de mogelijkheden.

STUDIEVERTRAGING EN (FINANCIËLE) ONDERSTEUNING

Tijdens je studie kunnen zich omstandigheden voordoen waardoor je tijdelijk niet of minder kunt studeren. Iedere studievertraging die je oploopt, om welke reden dan ook, kan financiële gevolgen hebben. Als je tijdens je studie erkende vertraging oploopt is in bepaalde gevallen financiële ondersteuning mogelijk van de UT of van DUO. Eén van de belangrijkste voorwaarden is dat je de bijzondere omstandigheden waardoor



je vertraging oploopt of op kan lopen binnen 3 maanden meldt bij de studentendecaan en/of studieadviseur.

Erkende bijzondere omstandigheden die tot studievertraging kunnen leiden staan vermeld op de website.

RECHTSPOSITIE

Als student heb je rechten en plichten, bijvoorbeeld op het gebied van onderwijs, financiën, rechtsbescherming, medezeggenschap en de op de UT aanwezige regelingen en voorzieningen. Om duidelijk te maken welke rechten en plichten dit zijn is een Studentenstatuut opgesteld. Op een groot aantal vragen dat je gedurende je opleiding kunt hebben, helpt het Studentenstatuut je een antwoord te vinden. Je kunt aan het Studentenstatuut rechten ontleen. Het is belangrijk je hiervan goed op de hoogte te stellen.

Aan bovenstaande teksten kunnen geen rechten worden ontleend.



INFORMATION FIRST-YEAR STUDENTS

WHAT YOU NEED TO KNOW AS A FIRST-YEAR STUDENT!

WHAT YOU SHOULD KNOW AS A FIRST-YEAR STUDENT!

You have enrolled for a degree programme at the University of Twente. As a first-year student you are suddenly faced with a lot of new challenges and you are expected to take care of things in time. The website of the University of Twente is a rich source of information. There are important things you can encounter as a first-year student and have to deal with. Therefore you have to know for sure how and where you can get relevant information and advice. For example what are your legal rights and duties? What is to be done when there are special circumstances that might affect and delay your study? What special facilities are possible and where can you go for support? And what about financial support, are you entitled to any grants or loans?

A special site for first-year students provides you with the necessary information in more detail. You can find it on www.utwente.nl/ces/studentenbegeleiding/firstyear/. Get informed!

For further questions please contact Student Affairs, Coaching & Counselling
Vrijhof, 3rd floor, room 311
T +31 (0)53 489 2035
E studentenbegeleiding@utwente.nl
Please check: www.utwente.nl/en/education/international-students/
for relevant information about how to adjust to studying at the UT.

The website offers extensive information on:

STUDY COUNSELLING AND ADVICE

For information, advice and study counselling or other personal matters, the student counsellors of the University of Twente are the first to address.

Every study course has a study adviser. You can contact them with questions and problems that are specifically related to your study course. The study adviser can help you with study problems (planning, study skills, motivation) and study delay. You can also approach the study adviser concerning problems that are not directly related to your course. If necessary, the student adviser can refer you to Student Affairs, Coaching & Counselling.

You can contact the student counsellor for information and advice concerning your legal position and personal questions on a range of subjects such as your finances, falling behind with your studies or personal problems. The student counsellor can help you with advice or can act as an intermediary for any problem that may occur during your time as a UT-student. If necessary, you will be referred to professionals who provide services in other areas. The student counsellor can also be consulted if you have confidential questions or complaints.

STUDY WITH SPECIAL CIRCUMSTANCES

Special circumstances can sometimes affect your performance in following a course, in producing coursework or in completing examinations. Examples for special circumstances might be a (temporarily) disability or injury, illness, mental health problems, family situation. Such circumstances take time and energy and require extra effort. You may need additional facilities to prevent study delay as much as possible. In many cases adjustments and necessary facilities can be arranged. It is important to contact Student Affairs, Coaching & Counselling for support: www.utwente.nl/ces/studentenbegeleiding/en/counselling/counsellor.

REPORT YOUR SPECIAL CIRCUMSTANCES

If you experience problems or difficulties in your study environment due to special circumstances, the University of Twente can offer you advice and support, provided that you ask for this yourself. In order to start making the necessary arrangements for this assistance, you need to contact Student Affairs, Coaching & Counselling within 3 months (or earlier if possible). Please, register your specific situation using the registration form on the website. If the services that you wish to use involve intensive supervision, the accessibility of buildings or structural alterations in rooms, please inform Student Affairs, Coaching & Counselling of this well before the start of the academic year. The information you provide will be treated strictly confidential.

STUDY DELAY AND (FINANCIAL) SUPPORT

Non-Dutch UT students who are not eligible for the Dutch student grantsystem who have made insufficient progress in their studies due to certain circumstances and who meet specific conditions may be eligible for graduation support. It is of paramount importance to inform the student counsellor (within 3 months or sooner if possible) of the specific circumstances which have caused or might cause your



study delay. Admissible reasons for allocating graduation support are listed on the website.

RIGHTS AND RESPONSIBILITIES

As a student, you have rights and responsibilities – in the areas of education, finances, legal protection, student participatory bodies and the arrangements and facilities on the University of Twente. The rights and responsibilities of the student are set down in the student charter. It is important that you are well aware of all these! Student Affairs, Coaching & Counselling can provide you with specific information about your rights and responsibilities. Please feel free to contact the student counsellors.

No rights can be derived from this text.

Universiteit Twente
Drienerlolaan 5
7522 NB Enschede

Postbus 217
7500 AE Enschede

Student Affairs, Coaching & Counselling
Vrijhof 317
T +31 (0)53 489 2035
M studentenbegeleiding@utwente.nl

www.utwente.nl/ces/studentenbegeleiding/eerstejaars
www.utwente.nl/ces/studentenbegeleiding/firstyear

