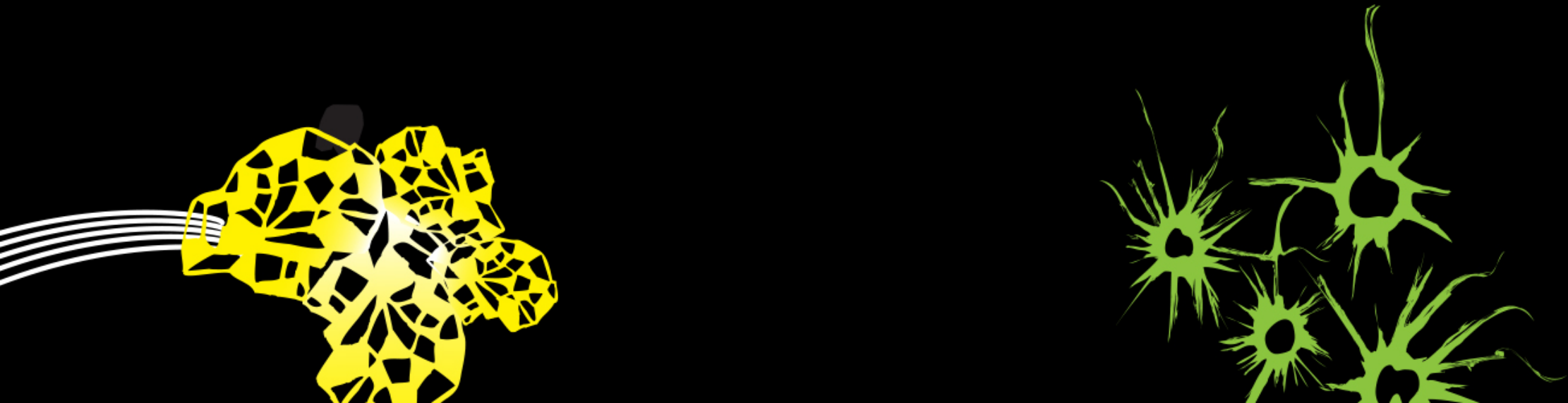
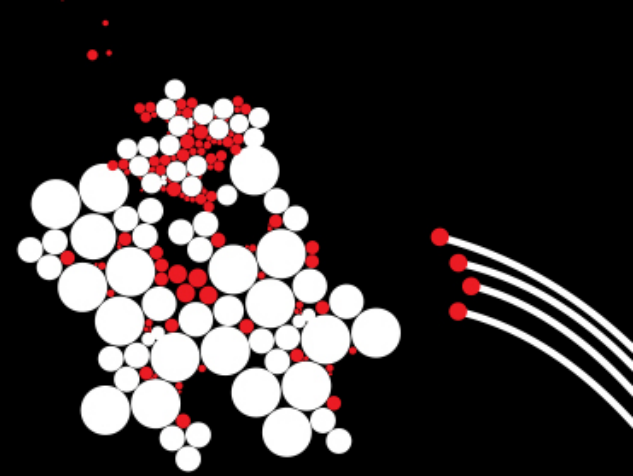


UNIVERSITEIT TWENTE.

SENIOR KWALIFICATIE EXAMINERING

WELKOM OP HET SYMPOSIUM SKE 2018



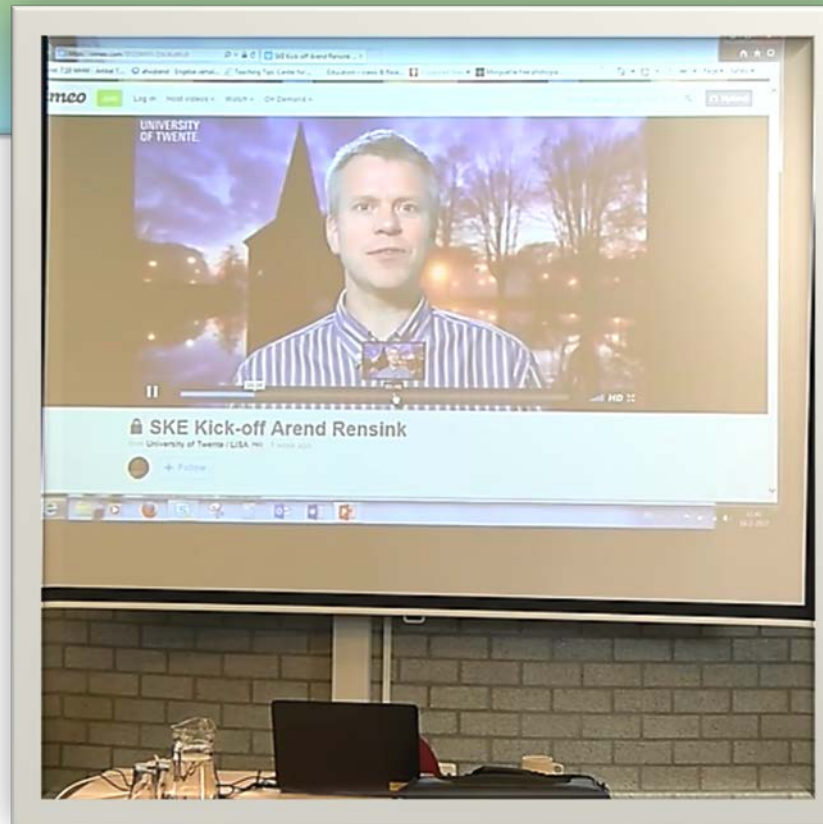
Waarom een SKE op de UT?

**SENIORKWALIFICATIE EXAMINERING (SKE) TRAJECT
UNIVERSITEIT TWENTE - FEB. 2017**

THE BEAUTIFUL THING
ABOUT LEARNING
IS THAT
NO ONE CAN TAKE IT AWAY
FROM YOU

BB KING

Bekijk de toelichting van
Arend Rensink, SKE-
deelnemer 2017 en
initiatiefnemer



https://www.utwente.nl/en/examination-board/SKE_traject/

Twée thema's

➤ **Zorgen voor en Borgen van toetskwaliteit**

- Kaders (WHW, accreditatie, UT), rollen en verantwoordelijkheden
- Opleidingsniveau: toetsprogramma's, toetsbeleid, organisatie rond toetsing, samenwerking en afstemming

➤ **Toetskwaliteit (toetsen)**

- Vaststellen kwaliteit van toetsen / afstudeerwerken
- Wat moet er gebeuren om te stimuleren, te signaleren en te bewaken?

VERANTWOORD TOETSEN EN BESLISSEN IN HET HOGER BEROEPSONDERWIJS

een voorstel voor een programma van eisen voor
een basis- en seniorkwalificatie examinering
(BKE/SKE)



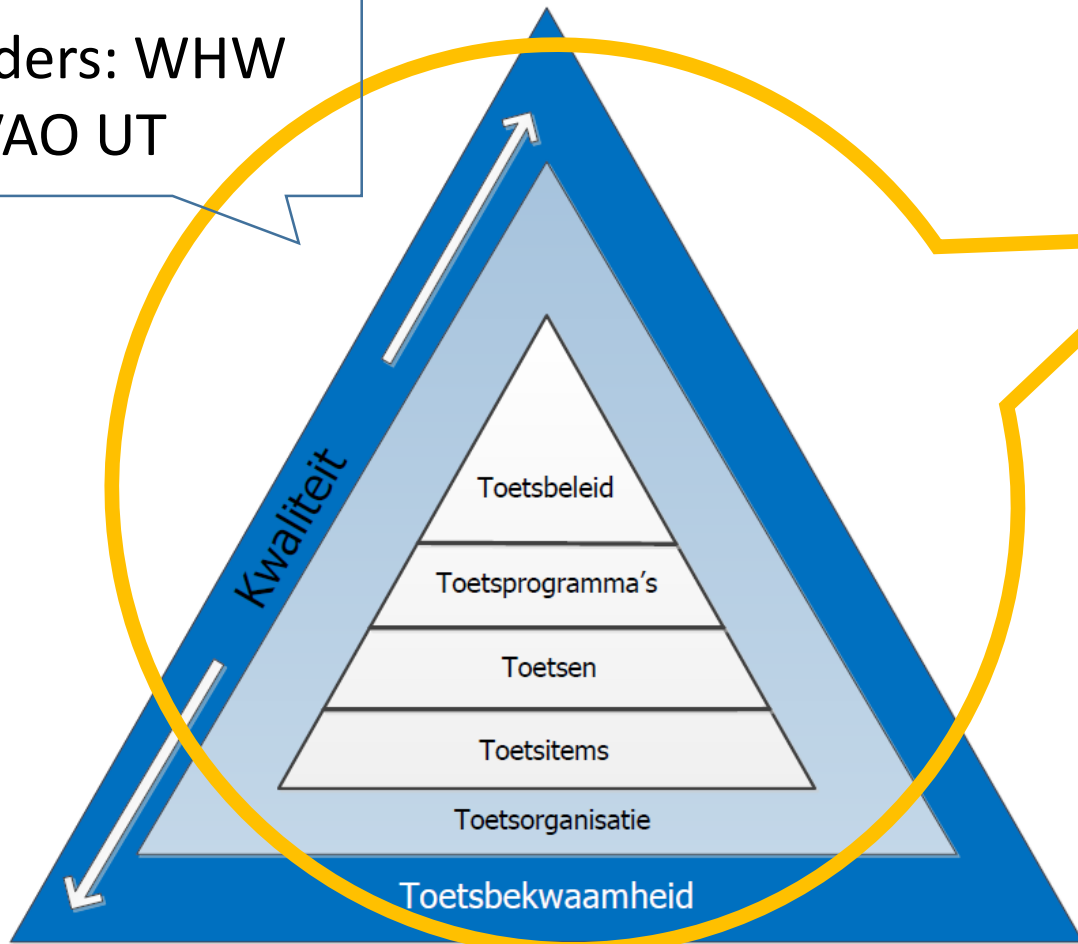
van de expertgroep BKE/SKE
in opdracht van de Vereniging Hogescholen



Oktober 2013

Zorgen voor & Borgen van de kwaliteit van toetsing

Kaders: WHW
NVAO UT



2 bijeenkomsten



Bewijsstukken:

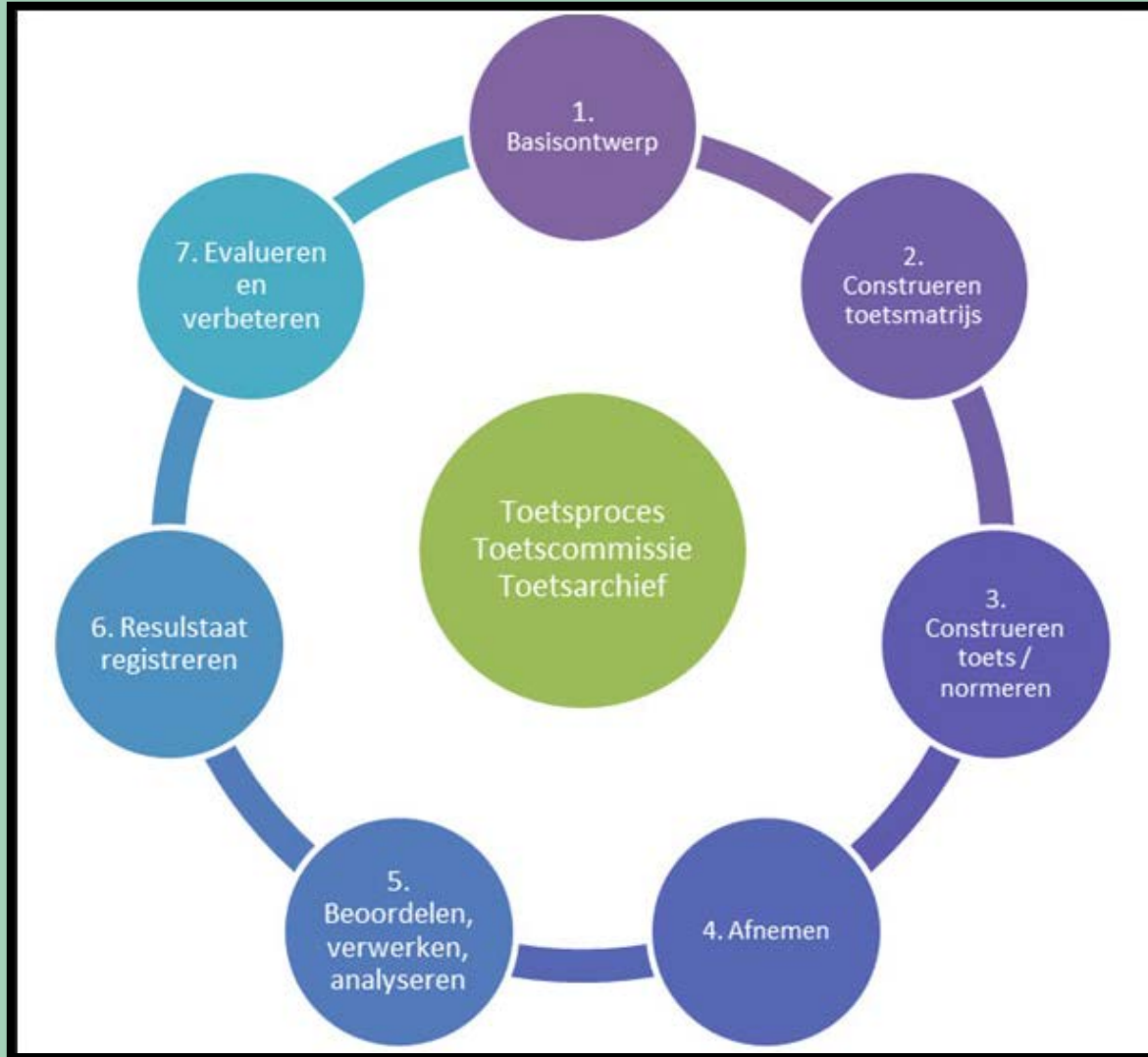
- Analyse voor de eigen opleiding
- Uitwerking verbeterpunten (wat, hoe en wie)

Beoordeling: portfolio



15 mei
Presentatie en
uitwisseling

Toetskwaliteit



2 bijeenkomsten

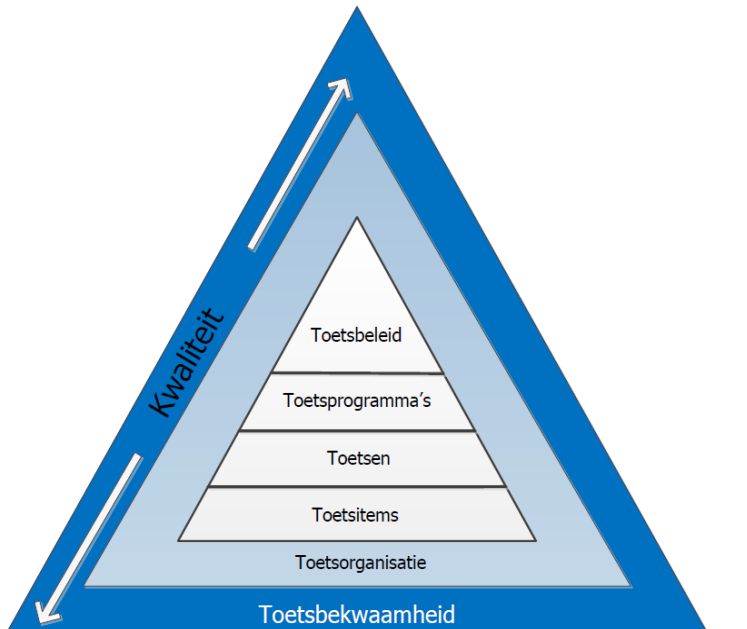
Beoordelen en stimuleren van de kwaliteit van toetsing en afstudeerwerken

Bewijsstukken:

- Toetsscreening + bespreking
- Review screening SKE-collega
- Adviesnota kwaliteit afstudeerwerken



Verdiepingsopdracht Zorgen en Borgen



Symposium

- Kies een Z&B vraagstuk. Diep uit. Onderbouwd verbetervoorstel. Implementatieplan
- Leg relatie met de lagen van de toetspiramide.
- Breng overtuigend voor het voetlicht bij panel, peers e.a. belangstellenden



Toetsing en beoordeling SKE

De beoordeling vindt plaats op basis van:

- ✓ een digitaal portfolio (met bewijsstukken, feedback en reflecties voor thema 1 en thema 2)
- ✓ panelbeoordeling verdiepingsopdracht tijdens symposium + reactie/reflectie
- ✓ eindgesprek (groep)

Vreemde ogen principe
Externe beoordelaars

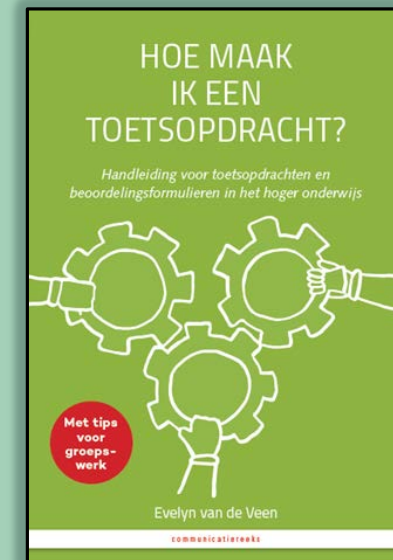
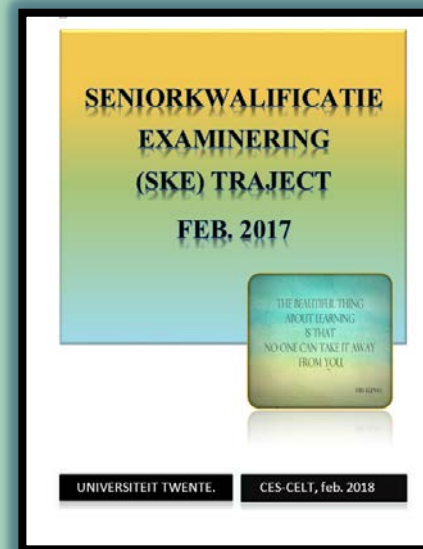


Traject ondersteuning

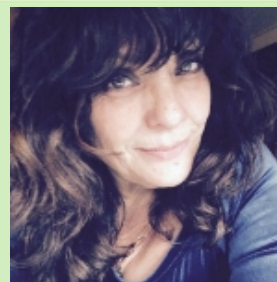
Voor deelnemers:

- schrijfdagen
- consultatie op verzoek (tijdens schrijfdagen)
- materialen: BB-site (literatuur, instrumentarium, interactie) + 2 boeken

Eigen portfolio-site; werkmap => bewijsmap aan het einde

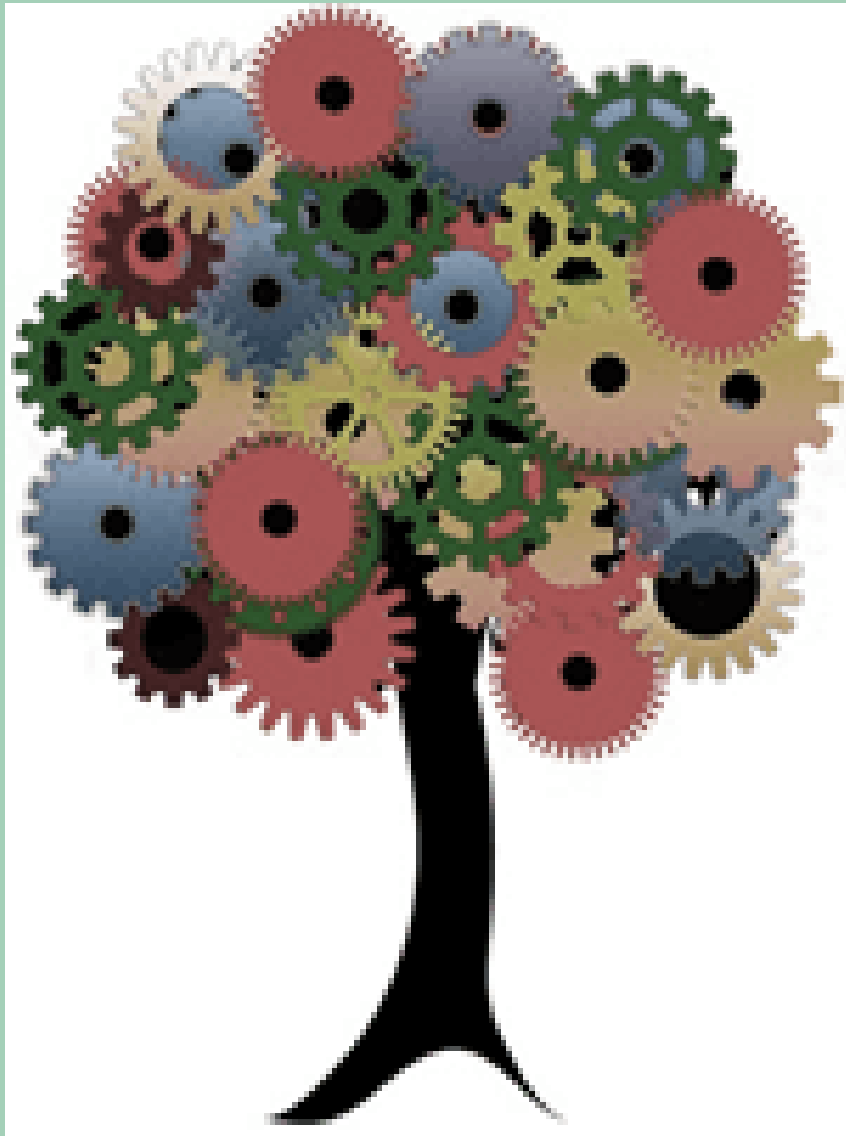


Voor organisatie:
2018 Manuela Fernandez

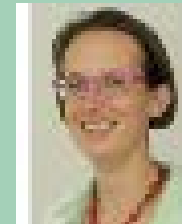


2017 Renilde Seters





Traject een succes?
Belangrijkste succesfactoren zijn...



Meer informatie of aanmelden voor komend jaar?

**SENIORKWALIFICATIE EXAMINERING (SKE) TRAJEKT
UNIVERSITEIT TWENTE - FEB. 2017**

THE BEAUTIFUL THING
ABOUT LEARNING
IS THAT
NO ONE CAN TAKE IT AWAY
FROM YOU

BB KING

SKE-coordinator Hema Vlas

UT-Campus, Citadel 4 .26

Tel.: 053-489 6915

w.d.j.vlas@utwente.nl

Secretariaat CELT: Manuela Fernandez

Tel.: 053-489 5703

m.fernandezfernandez@utwente.nl