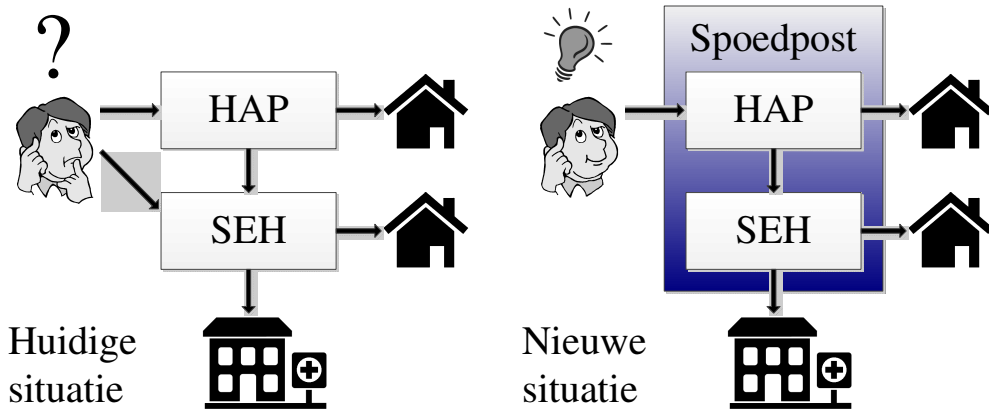


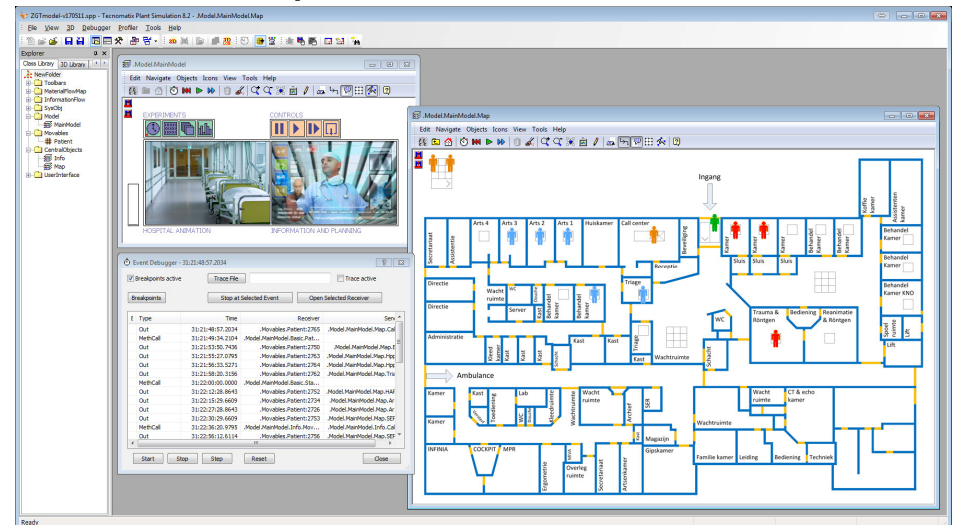
Organisatie van de acute zorgketen

De effecten en optimalisatie van een geïntegreerde spoedpost.

G.R. van der Linde BSc¹; N.J. Borgman BSc¹; M.R.K. Mes PhD MSc¹; I.M.H. Vliegen PhD MSc¹; M.A. Bruens MSc²; C.J.M. Doggen PhD¹; E.W. Hans PhD MSc¹; J.E. Snel MSc³; A. Drost²
 1 - Universiteit Twente; 2- Ziekenhuisgroep Twente; 3-Centrale huisartsenpost Almelo

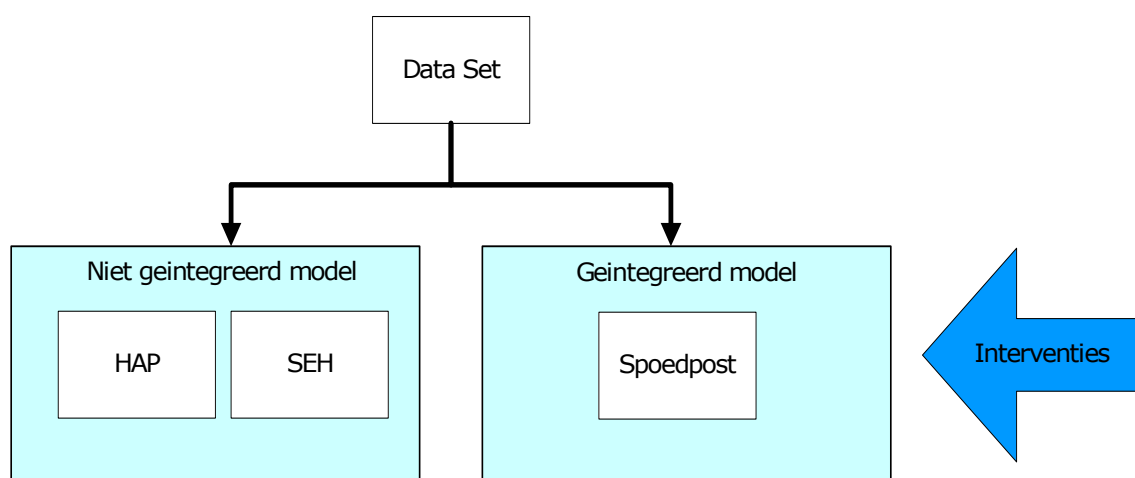


Computersimulatiemodel



Doel

Te komen tot de optimale inrichting van een spoedpost waarbij de juiste patiënt zonder onnodige vertraging met een optimale inzet van middelen bij de juiste zorgverlener terecht komt en een kwantitatieve analyse van de effecten van het gebruik van een geïntegreerde spoedpost en het verkrijgen van algemene inzichten voor andere ziekenhuizen en huisartsenposten.



Effect geïntegreerde spoedpost in een gecontroleerde omgeving: het simulatiemodel.

Methode

Met behulp van een computersimulatiemodel van het logistieke proces zullen organisatie-interventies onder verschillende scenario's geëvalueerd worden.

Resource interventies

- o Beschikbare kamers
- o Beschikbaarheid personeel
- o Personeelsrooster
- o Toegewezen triage verpleegkundige
- o Patiënten terugplaatsen in wachtkamer
- o Medische apparatuur

Procesinterventies

- o Fast track zorgpaden
- o Vervroegde aanvraag en uitvoer diagnostiek
- o Herprioritering patiënten
- o Laag urgente patiënten plannen
- o Herprioritering personeel

Scenario's

- o Patiëntenaanbod
- o Urgentie patiënten
- o Verhouding zelfverwijzers
- o Ziekenhuisopname aantallen
- o Ziekenhuisopname wachttijd

