

## BMS: KPI's

### 1. Studiesucces:

1.	Uitval jaar 1	Het aandeel studenten van het totaal aantal voltijds bachelor studenten ( <b>eerstejaars HO</b> ) dat na 1 jaar studie niet meer bij de instelling ingeschreven staat.
2.	Switch na 1 jaar	Het aandeel studenten van het totaal aantal voltijds bachelor studenten ( <b>eerstejaars HO</b> ) dat na 1 jaar studie overstapt naar een andere studie bij dezelfde instelling.
3.	Ba-rendement herinschr. na 4jr	Het aandeel herenschrijvers van de voltijd bachelor studenten ( <b>eerstejaars HO</b> ) dat binnen vier jaar een diploma bij die instelling behaalt.

### BMS (ambitie)

2007/08 2008/09 2009/10 2010/11 2011/12 2012/13 2013/14 2014/15 2015/16 2016/17 2017/18 2018/19

Realisatie t/m 2010/11 en ambitie t/m 2014/15

	2007/08	2008/09	2009/10	2010/11	2011/12	2012/13	2013/14	2014/15	2015/16	2016/17	2017/18	2018/19	
# instroom b1	591	563	563	683	701	824	838	853	863	868	868	0	Nulmeting 31-12-2011
% herinschrijvers na 1 jr		82%	80%	80%	79%	75%	70%	72%	74%	75%	76%	76%	Deze cijfers presenteren de prognose zoals vastgesteld in het voorjaar 2012.
% switch jr 1	3%	4%	4%	2%	2%	3%	3%	2%	2%	2%	2%	2%	Voor BMS en TNW zijn deze cijfers aangepast tgv overgang van GZW van BMS naar TNW per studiejaar 2015/16.
% switch jr 2		0%	1%	1%	2%	2%	1%	1%	1%	1%	1%	1%	
% switch jr 3			1%	0%	1%	1%	1%	1%	1%	1%	1%	1%	
% uitval jr 1	15%	16%	16%	19%	23%	27%	26%	24%	23%	22%	22%	22%	
% uitval jr 2		6%	7%	6%	6%	4%	2%	2%	2%	2%	2%	2%	
% uitval jr 3			2%	3%	3%	2%	2%	1%	0%	0%	1%	0%	
% geslaagd na 4 jr				50%	53%	59%	64%	67%	69%	70%	71%	71%	

jr 2 en jr 3 is % van herinschrijvers na 1 jr

EVALUATIE  
kalenderjaar 2016

### BMS (realisatie)

2011/12 2012/13 2013/14 2014/15 2015/16

# instroom b1	682	626	557	519	391
% herinschrijvers na 1 jr	77%	74%	75%	72%	78%
% switch jr 1	5%	6%	3%	5%	
% switch jr 2	2%	1%	1%	1%	
% switch jr 3	1%	1%	1%	1%	
% uitval jr 1	23%	23%	26%	17%	
% uitval jr 2	10%	7%	4%	4%	
% uitval jr 3	2%	3%	3%	2%	
% geslaagd na 4 jr	57%	62%	63%	74%	

jr 2 en jr 3 is % van herinschrijvers na 1 jr

Actuele situatie:

De definitieve realisatie o.b.v. de cijfers uit 1cHO2015. Voor BMS en TNW zie opmerking tav overgang GZW in de toelichting in de nulmeting hierboven.

### Toelichting:

Dit overzicht laat per collegejaar zien hoeveel studenten er her-inschrijven, overstappen, stoppen en slagen.

Het percentage van 50 in collegejaar 2010/11 in de bovenste tabel laat dus alle geslaagden zien t/m collegejaar 2010/11 van de herinschrijvers na één jaar (82%) van cohort 2007.

Bron: 1cHO - oktober 2015

## 2. Totale instroom eerstejaars

Onderstaande instroom aantallen 1e jaars opleiding betreffen de hoofdschrijvingen op 1 oktober plus voor de master de overige inschrijvingen van dat collegejaar. De overige inschrijvingen voor het afgelopen collegejaar staan in de 'na 1okt'-kolom en komen net als de 2016-telling uit MISUT.

BMS	2012	2013	2014	2015		% int. 2015	Actuele 2016	Plan 2017	% int. 2017	Ambitie 2020	% int. 2020
				1okt	na 1okt						
B Communicatiewetenschap	64	63	40	33	1	18%	52	60			
B European Public Administration	115	88	126	71	1	71%	35	50			
B International Business Administration	298	195	156	164	10	51%	114	145			
B Onderwijskunde	17										
B Psychologie	190	197	183	107	3	62%	364	325			
B Technische Bedrijfskunde	46	105	90	89	2	2%	99	80			
<b>TOTAAL BACHELOR</b>	<b>730</b>	<b>648</b>	<b>595</b>	<b>464</b>			<b>664</b>	<b>660</b>			
B Communicatiewetenschap	58	66	57	57	40	38%	50	90			
B European Public Administration	19	13	10	10	8	22%	9	30			
B International Business Administration	23	22	54	46	31	18%	64	90			
B Onderwijskunde	17										
B Psychologie	49	25	32	29	4	18%	14	60			
B Technische Bedrijfskunde	12	9	7	12	9	5%	7	25			
<b>TOTAAL PRE-MASTER</b>	<b>178</b>	<b>135</b>	<b>160</b>	<b>154</b>			<b>144</b>	<b>295</b>			
M Business Administration	205	169	196	84	81	33%	96	200			
M Communication Studies	164	130	108	34	42	38%	50	130			
M Educational Science and Technology	52	35	59	26	27	32%	17	60			
M European Studies	20	17	14	14	4	28%	9	25			
M Industrial Engineering and Management	115	68	89	9	23	9%	33	70			
M Leraar VHO in Zaakvakken											
M Philosophy of Science, Technology and Society	21	10	20	20	7	26%	13	20			
M Psychology	197	169	190	23	74	27%	86	140			
M Public Administration	49	36	35	11	16	15%	14	40			
<b>TOTAAL MASTER</b>	<b>823</b>	<b>634</b>	<b>711</b>	<b>221</b>	<b>274</b>		<b>318</b>	<b>715</b>			

M Leraar VHO Maatschappijleer en Maatschappijwetenschapper	4	7	6	7			7	7		
M Science Education and Communication	30	23	24	15	3	11%	16	25		
<b>TOTAAL POST-MASTER</b>	<b>34</b>	<b>30</b>	<b>30</b>	<b>22</b>	<b>3</b>		<b>23</b>	<b>32</b>		
M Environmental and Energy Management (post-initiele master)			1	6						
<b>TOTAAL POST-INITIEEL</b>			<b>1</b>	<b>6</b>						
<b>TOTAAL BMS</b>	<b>1765</b>	<b>1447</b>	<b>1497</b>	<b>1144</b>			<b>1149</b>	<b>1702</b>		

Bron: 1cHO / MISUT

In verband met het leenstelsel heeft een groot aantal studenten zich in de maanden juli en augustus 2015 ingeschreven. Deze studenten worden gerekend tot het cohort 2014. Met ingang van dit collegejaar was inschrijving in de zomermaanden niet meer mogelijk.

De actuele stand 2016 betreft de stand van de inschrijvingen (administratief verwerkt; student heeft voldaan aan alle voorwaarden) op 1 september 2016. (Bron: MISUT)

### 3. Onderwijsintensiteit

Het aantal geprogrammeerde contacturen en overige gestructureerde uren in het eerste bachelorjaar (hierbij geldt een ondergrens van minimaal 12 uur per week in het eerste bachelorjaar). Onderstaande gegevens betreffen het eerste jaar TOM.

CTW		EWI		TNW		BMS	
Opl.	Realisatie	Opl.	Realisatie	Opl.	Realisatie	Opl.	Realisatie
CIT	23	ATLAS	24	AT	20	CW	15
IO	26	BIT	28	BMT	20	EPA	12
WB	24	CRE	28	ST	23	GZW	14
		EE	27	TG	20	IBA	13
		TI	31	TN	22	PSY	15
		TW	16			TBK	19

Bron: Syllabus+ - stand 26 augustus 2016 - (studiejaar 2015/16)

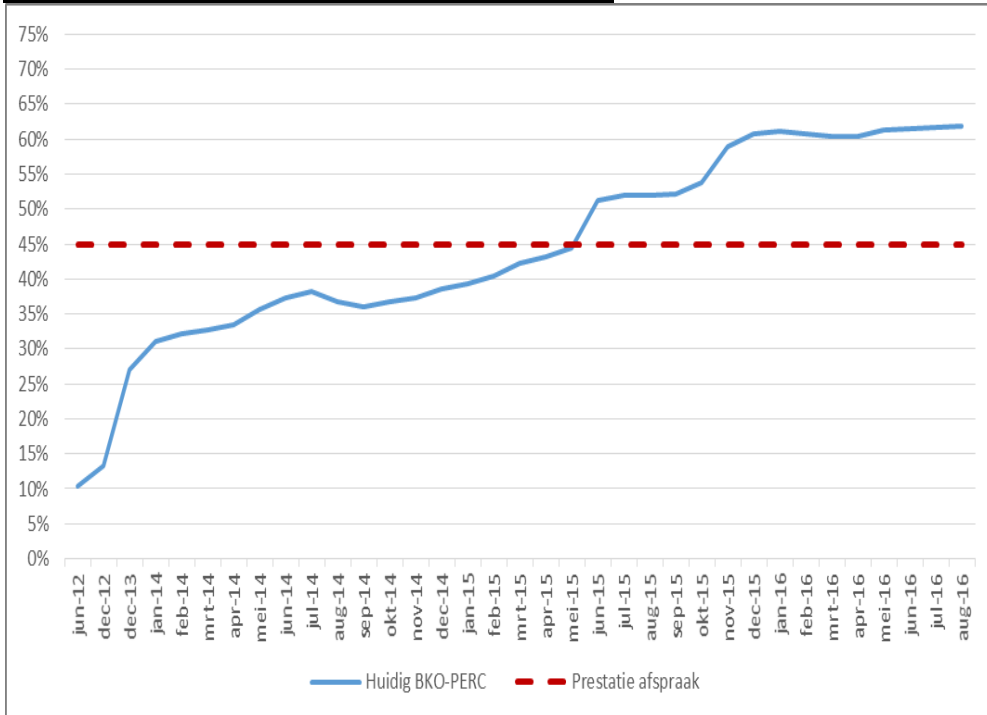
### 4. Marktaandeel

BMS	Realisatie 2015	Stand 2016	Plan 2017	Ambitie 2020
Communicatiewetenschappen	5%	6%	8 %	9%
European Public Administration	6%	5%	8%	10%
International Business Administration	4%	3%	4%	5%
Psychologie	5%	7%	7%	7%
Technische Bedrijfskunde	12%	14%	15%	16%

Bron: Studielink peildatum 31 augustus 2016

## 5. BasisKwaliteit Onderwijs (BKO)

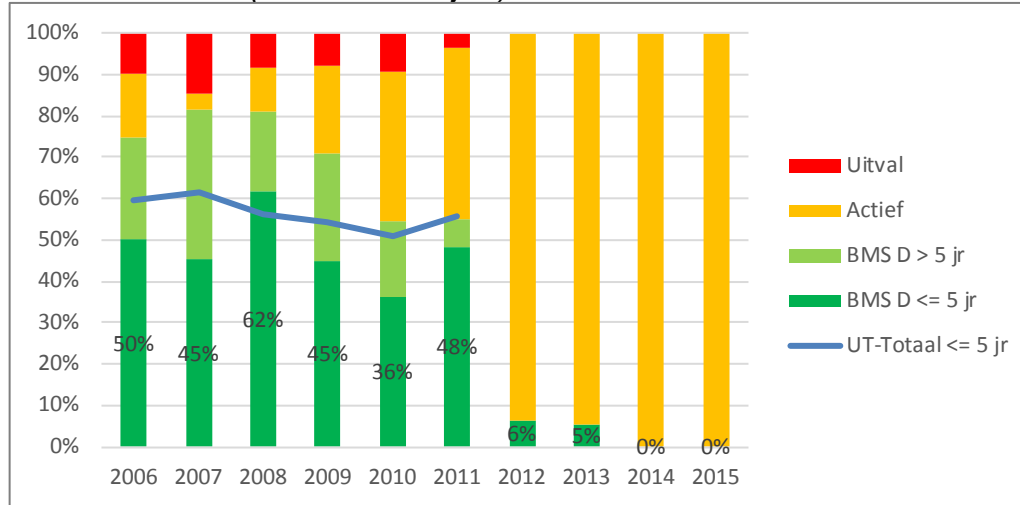
BMS Alle medewerkers met BKO verplichting per 15 augustus 2016	Vrijstelling (a)	Behaald (b)	Gestart ervaren traject (c)	Gestart regulier traject (d)	Ontheffing (e)	Niet gestart ervaren traject (f)	Niet gestart regulier traject (g)	Geen Brief (h)	Totaal
01. Hoogleraar	3	11	1		25		1		41
02. Universitair Hoofddocent	14	19			6				39
03. Universitair docent	13	63	5	15	11		3	1	111
04. Docent	5	13	2	7	5		5		37
<b>TOTAAL</b>	<b>35</b>	<b>106</b>	<b>8</b>	<b>22</b>	<b>47</b>	<b>0</b>	<b>9</b>	<b>1</b>	<b>228</b>
percentage	15,35%	46,49%	3,51%	9,65%	20,61%	0,00%	3,95%	0,44%	100,00%
<b>BKO-CIJFER:</b>	<b>61,84%</b>	<i>(a) + (b)</i>							
<b>BKO actief/ontheffing</b>	<b>33,77%</b>	<i>(c) + (d) + (e)</i>							
<b>BKO niet actief</b>	<b>3,95%</b>	<i>(f) + (g)</i>							



BMS zit ruim boven de gestelde UT norm. In de komende jaren ligt het accent op het in stand houden van het huidige percentage. Waar mogelijk worden BKO trajecten van nieuwe docenten (zoveel mogelijk) versneld.

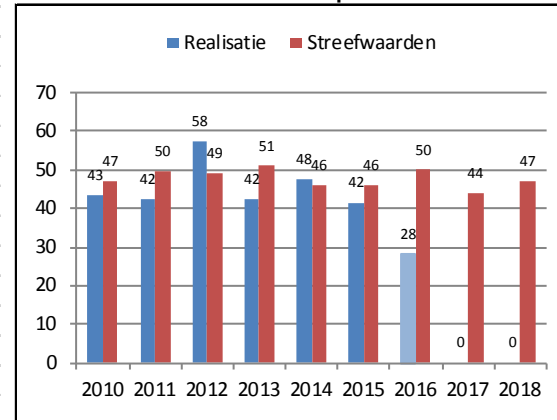
## 6. Promotierendement

### Promotierendement (excl. uitval eerste jaar)



Bron: CvP (Realisatie t/m juli 2016; GATS)

### Realisatie en streefwaarden promoties

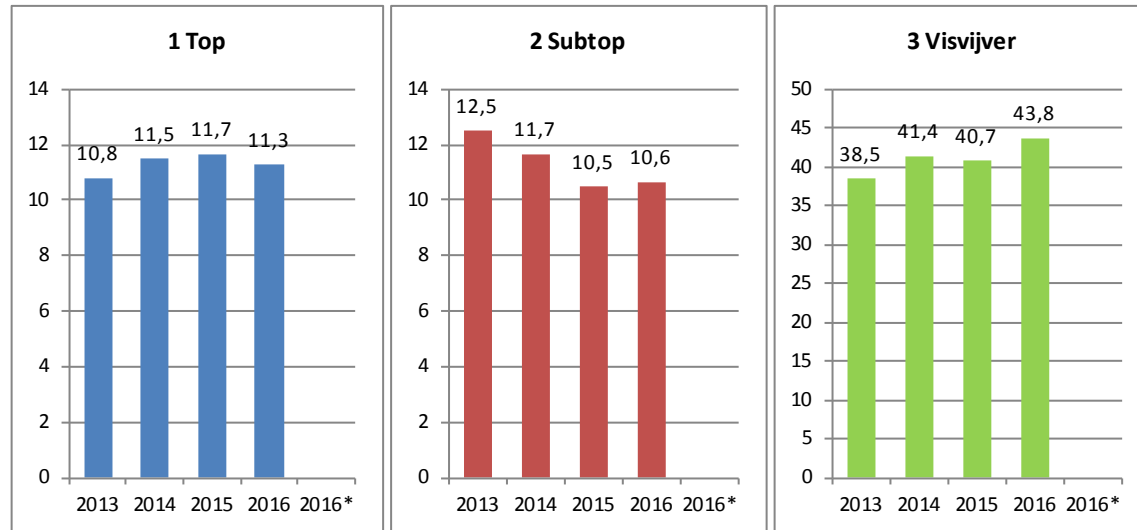


Bron: GATS / Meerjarenbegroting

Binnen de cohorten promovendi die zijn gestart in het jaar 2012 tot op heden is, op basis van de gegevens uit GATS, nog geen uitval geweest. Wel kunnen we op basis van gegevens uit voorgaande jaren stellen dat waarschijnlijk een deel van de studenten iets langer dan vijf jaar over het promotietraject zal doen. Wat betreft de realisatie en streefwaarden promoties, kunnen we stellen dat de 44 geplande promoties een realistisch streven inhoudt. Gezien resultaten uit voorgaande jaren, en ook de wat lager uitgevallen realisatie in 2016(al is dit jaar nog niet ten einde!), lijkt het realistisch dat we rond de 44 promoties zullen realiseren.

## 7. Vrouwen in hogere functies (aantal fte)

### BMS

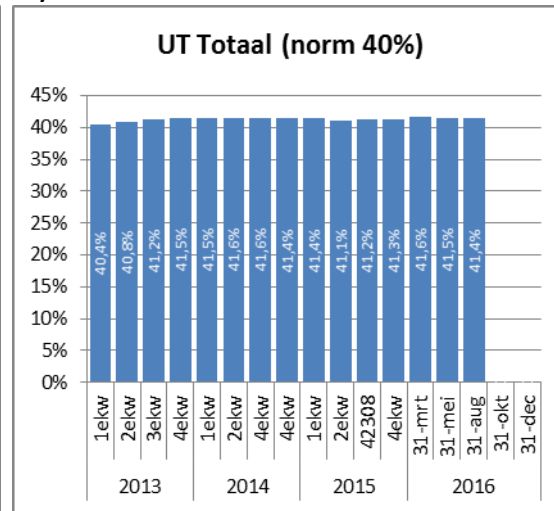
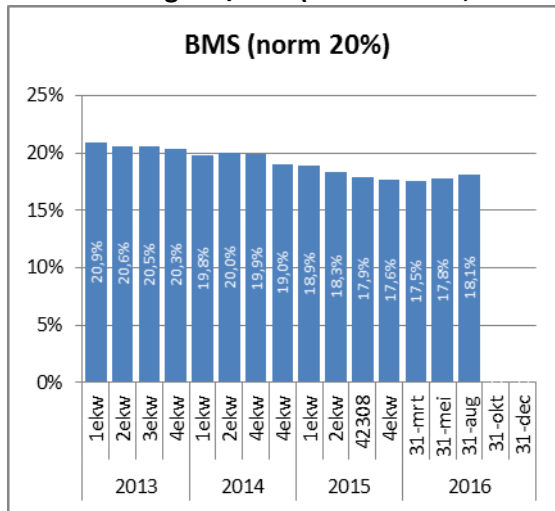


Bron: Oracle HR/MISUT

Peildatum: 31 december / 31 augustus 2016 / \* streefwaarde 2016

BMS streeft ernaar het aantal fte's van vrouwen in top en subtop de komende jaren te verhogen. Met name in de subtop zal het aantal fte binnen afzienbare tijd in positieve zin wijzigen, doordat onder andere een aantal vrouwelijke TT zullen doorstromen. Ook het gestegen aantal fte aan vrouwelijke talent geeft vertrouwen in doorstromen naar hogere functies.

## 8. Verhouding WP/OBP (aandeel OBP; Overhead)



Bron: Oracle HR – stand 31 augustus 2016

BMS is er in de afgelopen jaren in geslaagd het percentage OBP te verminderen en te voldoen aan de gestelde norm. Momenteel ligt het percentage rond 18%, ruim onder de gestelde UT norm van 20%. Bij een toekomstige daling van het percentage WP zal het percentage OBP blijven voldoen aan de UT norm van 20%.