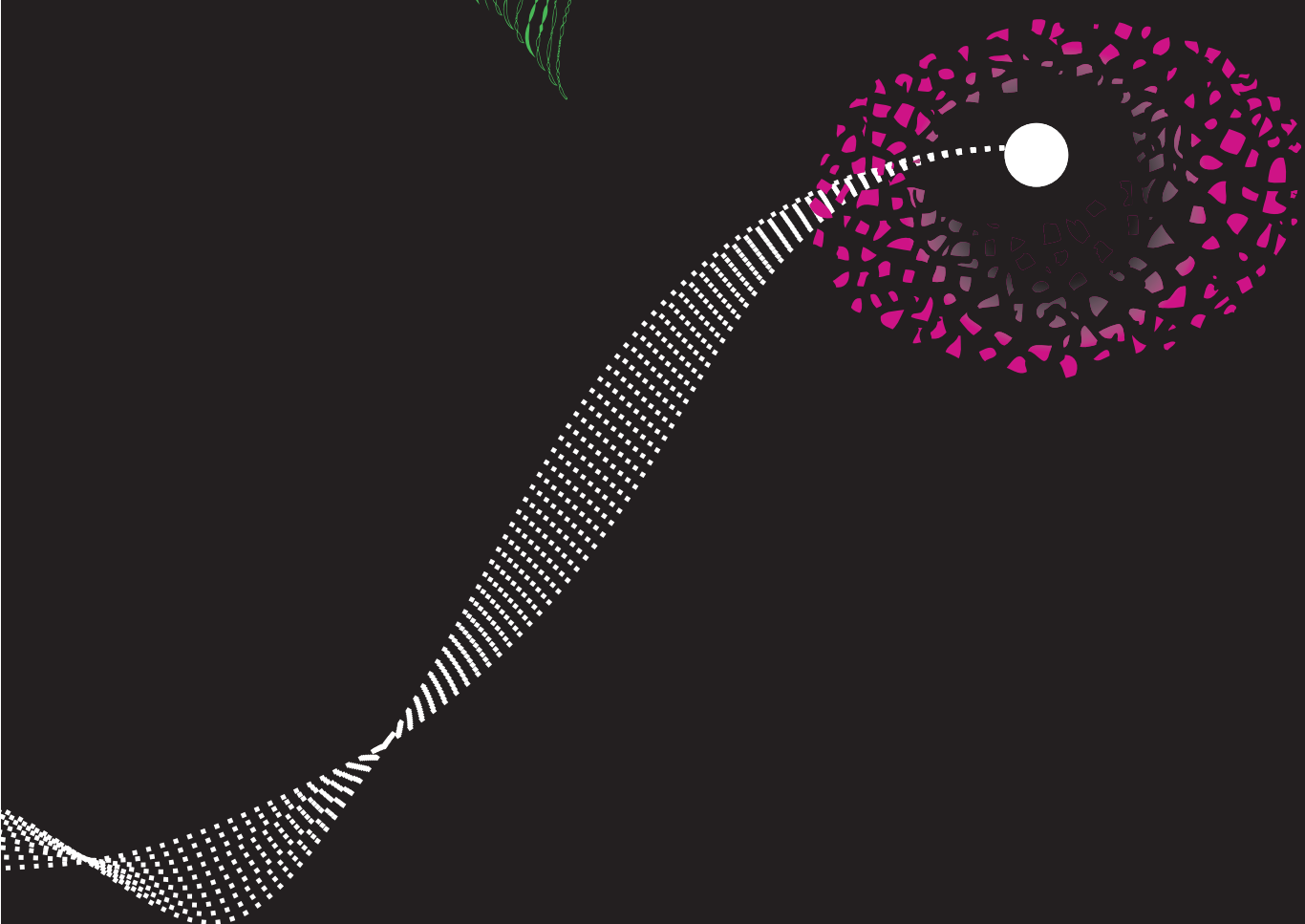




# LOGORICHTLIJNEN

VERSIE 1.0 - JULI 2009



# INHOUD

<b>Basiselementen</b>	<b>3</b>
1.1 Logo	4
1.2 Nederlands en Engels	5
1.3 Alternatieve logoversie	6
1.4 Bounding box	8
1.5 Minimale logogrootte	8
1.6 Contrast met achtergrond	9

# BASISELEMENTEN

De visuele identiteit van Universiteit Twente is zeer innovatief. In feite worden alle traditionele regels overboord gegooid.

De stijl kent geen standaard beeldmerk. Gewoonlijk hebben identiteiten één vorm die staat voor de organisatie. Denk maar aan de twee 'haakjes' van Randstad of het beeldmerk van de Nederlandse Spoorwegen. Universiteit Twente wijkt van die regel af. De identiteit kent een heel arsenaal aan vormen, die bovendien op verschillende manieren worden gebruikt.

Het bijzondere karakter van Universiteit Twente wordt onderstreept door het woordmerk. Terwijl de vormtaal juist zo veelzijdig is, is het woordmerk met zijn **stevige letter** en een 'punt' achter de naam juist een toonbeeld van nuchterheid. Het is een woordmerk dat no nonsense-mentaliteit en kracht uitstraalt. Het vormt een prachtige tegenhanger en completering van de abstracte, intrigerende vormen van de rest van de identiteit.

## 1.1 Voorkeurslogo

Het logo van Universiteit Twente is gebaseerd op de Univers, een zeer rationeel lettertype dat bekend staat om zijn heldere lijnvoering en grote leesbaarheid.

Het logo met de tekst op één regel ('line' logo) is het voorkeurslogo. Deze versie moet waar mogelijk worden gebruikt. Het logo is in een zwarte en witte uitvoering beschikbaar. Om een optimale leesbaarheid te bereiken wijkt de witte versie van het logo af van de zwarte versie. Het logo wordt in drie bestands-formaten uitgeleverd:

- EPS (Encapsulated PostScript) voor druk- en plotwerk. Een Illustrator EPS is een vectorbestand en kan zonder kwaliteitsverlies verkleind en vergroot worden.
- PNG (Portable Network Graphics) voor beeldscherm toepassingen. Een PNG bestand is een pixelbestand. Bij het vergroten van een pixelbestand worden de pixels zichtbaar. Gebruik deze logo's daarom zoveel mogelijk op 100%.
- WMF (Windows Metafile) Een vector formaat dat door MicroSoft is ontwikkeld voor gebruik in de kantoorautomatisering.

# UNIVERSITEIT TWENTE.

UT\_Logo\_Black\_NL.eps

# UNIVERSITEIT TWENTE.

UT\_Logo\_White\_NL.eps

## 1.2 Nederlands en Engels

Het logo is in een Nederlandse en Engelse variant beschikbaar. Bij voorkeur wordt de Nederlandse variant gebruikt.

Ook bij meertalige publicaties – waarbij het Nederlands één van de talen is – wordt de Nederlandse variant gebruikt.

De Engelse variant is alleen bedoeld voor internationale, Engelstalige publicaties.

**UNIVERSITY OF TWENTE.**

**UNIVERSITY OF TWENTE.**

### 1.3 Alternatieve logoversie

Wanneer de beschikbare ruimte voor het logo in de breedte zó klein is, dat het logo onleesbaar wordt, is er een alternatieve vorm. Deze noemen we de 'stacked' versie. In huisstijltoepassingen van Universiteit Twente wordt deze versie in principe niet toegepast. Hij is bedoeld voor toepassingen in een vreemde omgeving en alleen als de voorkeursversie vanwege de beschikbare ruimte niet voldoet. Zie ook voorbeeld 3TU pagina 7.

**UNIVERSITEIT  
TWEENTE.**

UT\_Logo\_Sta\_Black\_NL.eps

**UNIVERSITEIT  
TWEENTE.**

UT\_Logo\_Sta\_White\_NL.eps

# 3TU.

- Home
- Over 3TU
- Onderwijs
- Onderzoek
- Kennisvalorisatie
- Nieuws



## 3TU.Federatie en ESI tekenen samenwerkingsovereenkomst



Op 19 december 2008 ondertekenden prof. dr. H. Brinksma, voorzitter van het bestuur van het Embedded Systems Institute (ESI), en de leden van het 3TU.Dagelijks

Bestuur, te weten drs. D.J. van den Berg (voorzitter CvB, TUD), dr. A.H. Flierman (voorzitter CvB, UT) en ing. A.H. Lundqvist (voorzitter... [Meer](#))

## 3TU.Federatie

De drie technische universiteiten in Nederland bundelen hun krachten om samen hun positie, zowel nationaal als internationaal, verder te versterken en daarmee de positie van de Nederlandse kenniseconomie te versterken.



UNIVERSITEIT  
TWEENTE.

## 3TU.Centres of Excellence

Multiscale Phenomena  
Bio-Nano Applications  
Intelligent Mechatronic Systems  
Dependable ICT Systems  
Sustainable Energy Technologies  
Ethics and Technology

**Stan  
Ackermans  
Institute**

#### 1.4 Bounding box (minimale witruimte)

Om het logo optimaal tot zijn recht te laten komen, is de minimale vrije ruimte rondom het logo vastgelegd door middel van een bounding box. Binnen de bounding box mogen geen andere beeld- of stijlelementen voorkomen.

Hiernaast is de bounding box voor zowel de 'line' als 'stacked' versie van het logo weergegeven. De bounding box maakt onderdeel uit van het digitale logobestand, maar is bij productie niet zichtbaar.

Ook bij de toepassing van het logo van Universiteit Twente op uitingen van derden (vreemde omgeving) moet de bounding box gerespecteerd worden.



#### 1.5 Minimale logogrootte

Het voorkeurslogo mag tot minimaal 45% verschaald worden. Dit percentage is vastgesteld aan de hand van de minimale leesbaarheid van het logo.

Als er minder ruimte in de breedte beschikbaar is dan de minimale maat, moet de 'stacked' versie van het logo worden gebruikt. De minimale grootte van de 'stacked' versie is 100%.

UNIVERSITEIT TWENTE.

100%



**minimum**  
45%  
31 mm  
x  
2,5 mm



**maximum**  
165%  
30 mm  
x  
9 mm



**minimum**  
100%  
18 mm  
x  
5,5 mm

UNIVERSITEIT TWENTE.

0%

UNIVERSITEIT TWENTE.

10%

UNIVERSITEIT TWENTE.

20%

UNIVERSITEIT TWENTE.

30%

UNIVERSITEIT TWENTE.

40%

UNIVERSITEIT TWENTE.

50%

UNIVERSITEIT TWENTE.

60%

UNIVERSITEIT TWENTE.

70%

UNIVERSITEIT TWENTE.

80%

UNIVERSITEIT TWENTE.

90%

UNIVERSITEIT TWENTE.

100%

## 1.6 Contrast met achtergrond

In de huisstijl wordt het logo alleen gebruikt op zwart, wit of een achtergrond met een instituut-kleur\*.

In de praktijk kan het voorkomen dat er van deze regel wordt afgeweken. Bijvoorbeeld bij de toepassing op een uiting in een vreemde omgeving. In dat geval moet er naar de contrastwaarde van de uiting gekeken worden.

Om voldoende contrast te behouden met de achtergrond wordt het zwarte logo alleen geplaatst op achtergronden met een grijswaarde van 0 tot 40%.

Voor achtergronden met een grijswaarde van 40 % of meer wordt het witte logo gebruikt.

Ook afbeeldingen of kleurvlakken hebben een relatieve grijswaarde. Neem bij twijfel over de te gebruiken logo versie contact op met [huisstijl@utwente.nl](mailto:huisstijl@utwente.nl).

\* Instituut-kleur, deze zijn nog niet vastgesteld.